



**ЦЕНТРАЛЬНЫЙ БАНК
РОССИЙСКОЙ ФЕДЕРАЦИИ
(БАНК РОССИИ)**

Инфляция на потребительском рынке

Август • 2012 год

**ДЕПАРТАМЕНТ ИССЛЕДОВАНИЙ
И ИНФОРМАЦИИ**

Статистическое приложение

Таблица 1

Динамика потребительских цен по группам товаров и услуг
(месяц к предыдущему месяцу, %)

| | Инфляция | Базовая инфляция | Прирост цен на продовольственные товары | Прирост цен на продовольственные товары ¹ | Прирост цен на плодово-овощную продукцию | Прирост цен на непродовольственные товары | Прирост цен на непродовольственные товары без бензина ² | Прирост цен на платные услуги |
|---------------------------------------|----------|------------------|---|--|--|---|--|-------------------------------|
| 2010 год | | | | | | | | |
| Январь | 1,6 | 0,5 | 1,4 | 0,8 | 7,2 | 0,2 | 0,3 | 3,9 |
| Февраль | 0,9 | 0,5 | 1,3 | 0,8 | 5,6 | 0,3 | 0,3 | 1,0 |
| Март | 0,6 | 0,5 | 1,0 | 0,7 | 4,2 | 0,4 | 0,4 | 0,4 |
| Апрель | 0,3 | 0,2 | 0,3 | 0,2 | 1,1 | 0,3 | 0,3 | 0,2 |
| Май | 0,5 | 0,1 | 0,7 | -0,1 | 7,2 | 0,4 | 0,3 | 0,4 |
| Июнь | 0,4 | 0,2 | 0,5 | 0,0 | 4,6 | 0,2 | 0,2 | 0,4 |
| Июль | 0,4 | 0,4 | 0,3 | 0,4 | -0,6 | 0,3 | 0,2 | 0,6 |
| Август | 0,6 | 0,7 | 0,9 | 1,2 | -1,4 | 0,4 | 0,4 | 0,3 |
| Сентябрь | 0,8 | 1,1 | 1,6 | 1,8 | 0,2 | 0,6 | 0,6 | 0,0 |
| Октябрь | 0,5 | 0,8 | 0,7 | 1,0 | -1,8 | 0,6 | 0,7 | 0,0 |
| Ноябрь | 0,8 | 0,7 | 1,4 | 1,0 | 4,0 | 0,7 | 0,7 | 0,2 |
| Декабрь | 1,1 | 0,7 | 2,0 | 1,2 | 8,6 | 0,5 | 0,4 | 0,4 |
| В целом за год (декабрь к декабрю) | 8,8 | 6,6 | 12,9 | 9,4 | 45,6 | 5,0 | 4,9 | 8,1 |
| 2011 год | | | | | | | | |
| Январь | 2,4 | 1,1 | 2,6 | 1,6 | 11,2 | 0,9 | 0,6 | 4,1 |
| Февраль | 0,8 | 0,7 | 1,2 | 1,0 | 2,7 | 0,3 | 0,5 | 0,8 |
| Март | 0,6 | 0,7 | 0,9 | 0,9 | 1,4 | 0,5 | 0,6 | 0,3 |
| Апрель | 0,4 | 0,5 | 0,4 | 0,6 | -1,6 | 0,5 | 0,5 | 0,5 |
| Май | 0,5 | 0,4 | 0,0 | 0,2 | -1,6 | 0,8 | 0,4 | 0,7 |
| Июнь | 0,2 | 0,3 | -0,2 | 0,1 | -3,2 | 0,4 | 0,3 | 0,7 |
| Июль | 0,0 | 0,4 | -0,7 | 0,4 | -9,2 | 0,3 | 0,3 | 0,6 |
| Август | -0,2 | 0,4 | -1,4 | 0,3 | -16,0 | 0,5 | 0,4 | 0,3 |
| Сентябрь | 0,0 | 0,5 | -0,6 | 0,2 | -9,8 | 0,7 | 0,7 | -0,1 |
| Октябрь | 0,5 | 0,5 | 0,5 | 0,5 | 0,5 | 0,7 | 0,7 | 0,1 |
| Ноябрь | 0,4 | 0,5 | 0,5 | 0,7 | -1,0 | 0,6 | 0,5 | 0,1 |
| Декабрь | 0,4 | 0,4 | 0,7 | 0,6 | 1,3 | 0,3 | 0,4 | 0,3 |
| В целом за год (декабрь к декабрю) | 6,1 | 6,6 | 3,9 | 7,4 | -24,7 | 6,7 | 6,0 | 8,7 |
| 2012 год | | | | | | | | |
| Январь | 0,5 | 0,5 | 0,8 | 0,6 | 2,8 | 0,4 | 0,5 | 0,2 |
| Февраль | 0,4 | 0,4 | 0,7 | 0,5 | 2,1 | 0,3 | 0,4 | 0,0 |
| Март | 0,6 | 0,5 | 0,8 | 0,6 | 2,7 | 0,5 | 0,5 | 0,4 |
| Апрель | 0,3 | 0,4 | 0,2 | 0,3 | -0,4 | 0,4 | 0,4 | 0,3 |
| Май | 0,5 | 0,2 | 0,6 | 0,0 | 5,8 | 0,4 | 0,3 | 0,7 |
| Июнь | 0,9 | 0,4 | 1,6 | 0,3 | 13,4 | 0,2 | 0,2 | 0,8 |
| Июль | 1,2 | 0,5 | 1,1 | 0,8 | 3,5 | 0,3 | 0,3 | 2,7 |
| Август | 0,1 | 0,6 | -0,5 | 0,8 | -10,8 | 0,4 | 0,4 | 0,6 |

¹ Без учета плодовоовощной продукции.

² Оценка Банка России.

Примечание. Таблицы 1-7 – данные Росстата, расчеты Банка России.

**Динамика потребительских цен по группам товаров и услуг
(с начала года нарастающим итогом, %)**

| | Инфляция | Базовая инфляция | Прирост цен на продовольственные товары | Прирост цен на продовольственные товары ¹ | Прирост цен на плодоовощную продукцию | Прирост цен на непродовольственные товары | Прирост цен на непродовольственные товары без бензина ² | Прирост цен на платные услуги |
|-----------------|----------|------------------|---|--|---------------------------------------|---|--|-------------------------------|
| 2010 год | | | | | | | | |
| Январь | 1,6 | 0,5 | 1,4 | 0,8 | 7,2 | 0,2 | 0,3 | 3,9 |
| Февраль | 2,5 | 1,0 | 2,7 | 1,6 | 13,2 | 0,5 | 0,6 | 5,0 |
| Март | 3,2 | 1,5 | 3,8 | 2,3 | 18,0 | 0,9 | 1,0 | 5,4 |
| Апрель | 3,5 | 1,7 | 4,1 | 2,5 | 19,3 | 1,3 | 1,3 | 5,6 |
| Май | 4,0 | 1,8 | 4,8 | 2,4 | 27,9 | 1,7 | 1,7 | 6,0 |
| Июнь | 4,4 | 2,0 | 5,4 | 2,4 | 33,8 | 1,9 | 1,9 | 6,4 |
| Июль | 4,8 | 2,4 | 5,7 | 2,8 | 32,9 | 2,2 | 2,1 | 7,0 |
| Август | 5,4 | 3,1 | 6,6 | 4,1 | 31,0 | 2,5 | 2,5 | 7,3 |
| Сентябрь | 6,2 | 4,3 | 8,4 | 5,9 | 31,3 | 3,1 | 3,1 | 7,4 |
| Октябрь | 6,8 | 5,1 | 9,1 | 7,0 | 28,9 | 3,8 | 3,8 | 7,4 |
| Ноябрь | 7,6 | 5,8 | 10,6 | 8,1 | 34,0 | 4,5 | 4,5 | 7,6 |
| Декабрь | 8,8 | 6,6 | 12,9 | 9,4 | 45,6 | 5,0 | 4,9 | 8,1 |
| 2011 год | | | | | | | | |
| Январь | 2,4 | 1,1 | 2,6 | 1,6 | 11,2 | 0,9 | 0,6 | 4,1 |
| Февраль | 3,2 | 1,8 | 3,9 | 2,6 | 14,2 | 1,2 | 1,1 | 4,9 |
| Март | 3,8 | 2,5 | 4,8 | 3,5 | 15,8 | 1,7 | 1,7 | 5,2 |
| Апрель | 4,3 | 3,0 | 5,2 | 4,1 | 14,0 | 2,2 | 2,2 | 5,7 |
| Май | 4,8 | 3,4 | 5,2 | 4,4 | 12,2 | 3,0 | 2,6 | 6,5 |
| Июнь | 5,0 | 3,8 | 5,0 | 4,5 | 8,7 | 3,5 | 2,9 | 7,2 |
| Июль | 5,0 | 4,1 | 4,2 | 4,9 | -1,3 | 3,8 | 3,2 | 7,9 |
| Август | 4,7 | 4,6 | 2,8 | 5,2 | -17,1 | 4,3 | 3,6 | 8,2 |
| Сентябрь | 4,7 | 5,1 | 2,1 | 5,5 | -25,2 | 5,0 | 4,3 | 8,1 |
| Октябрь | 5,2 | 5,6 | 2,7 | 6,0 | -24,9 | 5,7 | 5,1 | 8,3 |
| Ноябрь | 5,6 | 6,2 | 3,2 | 6,7 | -25,7 | 6,3 | 5,7 | 8,4 |
| Декабрь | 6,1 | 6,6 | 3,9 | 7,4 | -24,7 | 6,7 | 6,0 | 8,7 |
| 2012 год | | | | | | | | |
| Январь | 0,5 | 0,5 | 0,8 | 0,6 | 2,8 | 0,4 | 0,5 | 0,2 |
| Февраль | 0,9 | 0,9 | 1,5 | 1,1 | 5,0 | 0,8 | 0,9 | 0,2 |
| Март | 1,5 | 1,4 | 2,3 | 1,7 | 7,8 | 1,2 | 1,4 | 0,6 |
| Апрель | 1,8 | 1,7 | 2,5 | 2,0 | 7,4 | 1,7 | 1,8 | 0,9 |
| Май | 2,3 | 2,0 | 3,1 | 2,0 | 13,6 | 2,0 | 2,1 | 1,5 |
| Июнь | 3,2 | 2,3 | 4,7 | 2,3 | 28,8 | 2,3 | 2,3 | 2,3 |
| Июль | 4,5 | 2,9 | 5,9 | 3,1 | 33,3 | 2,6 | 2,7 | 5,1 |
| Август | 4,6 | 3,5 | 5,4 | 4,0 | 18,9 | 3,0 | 3,1 | 5,7 |

¹ Без учета плодоовощной продукции.

² Оценка Банка России.

Таблица 3

**Динамика потребительских цен по группам товаров и услуг
(месяц к соответствующему месяцу предыдущего года, %)**

| | Инфляция | Базовая инфляция | Прирост цен на продовольственные товары | Прирост цен на непродовольственные товары ¹ | Прирост цен на плодоовощную продукцию | Прирост цен на непродовольственные товары | Прирост цен на непродовольственные товары без бензина ² | Прирост цен на платные услуги |
|-----------------|----------|------------------|---|--|---------------------------------------|---|--|-------------------------------|
| 2010 год | | | | | | | | |
| Январь | 8,0 | 7,6 | 6,1 | 6,6 | 0,7 | 9,1 | 9,0 | 9,1 |
| Февраль | 7,2 | 6,3 | 5,5 | 5,8 | 1,4 | 7,7 | 7,4 | 8,7 |
| Март | 6,5 | 5,4 | 4,8 | 5,1 | 1,1 | 6,6 | 6,1 | 8,4 |
| Апрель | 6,0 | 4,8 | 4,4 | 4,5 | 2,4 | 5,9 | 5,2 | 8,4 |
| Май | 6,0 | 4,4 | 4,4 | 4,1 | 5,4 | 5,7 | 4,7 | 8,4 |
| Июнь | 5,8 | 4,3 | 4,5 | 4,0 | 6,1 | 5,1 | 4,6 | 8,4 |
| Июль | 5,5 | 4,3 | 4,2 | 4,2 | 2,1 | 4,8 | 4,6 | 8,2 |
| Август | 6,1 | 4,6 | 6,1 | 5,1 | 13,1 | 4,5 | 4,5 | 8,0 |
| Сентябрь | 7,0 | 5,3 | 8,7 | 6,5 | 28,0 | 4,4 | 4,6 | 8,0 |
| Октябрь | 7,5 | 5,8 | 10,0 | 7,6 | 33,9 | 4,4 | 4,5 | 8,1 |
| Ноябрь | 8,1 | 6,2 | 11,2 | 8,5 | 38,0 | 4,7 | 4,8 | 8,1 |
| Декабрь | 8,8 | 6,6 | 12,9 | 9,4 | 45,6 | 5,0 | 4,9 | 8,1 |
| 2011 год | | | | | | | | |
| Январь | 9,6 | 7,2 | 14,2 | 10,2 | 51,1 | 5,6 | 5,2 | 8,2 |
| Февраль | 9,5 | 7,4 | 14,2 | 10,5 | 46,9 | 5,6 | 5,4 | 7,9 |
| Март | 9,5 | 7,7 | 14,1 | 10,8 | 42,9 | 5,8 | 5,6 | 7,9 |
| Апрель | 9,6 | 8,0 | 14,1 | 11,2 | 39,1 | 5,9 | 5,8 | 8,2 |
| Май | 9,6 | 8,3 | 13,4 | 11,6 | 27,7 | 6,3 | 5,9 | 8,6 |
| Июнь | 9,4 | 8,4 | 12,5 | 11,7 | 18,3 | 6,6 | 5,9 | 8,8 |
| Июль | 9,0 | 8,4 | 11,3 | 11,7 | 8,1 | 6,6 | 6,0 | 8,9 |
| Август | 8,2 | 8,1 | 8,8 | 10,7 | -7,9 | 6,8 | 6,1 | 9,0 |
| Сентябрь | 7,2 | 7,4 | 6,4 | 8,9 | -17,1 | 6,8 | 6,1 | 8,8 |
| Октябрь | 7,2 | 7,2 | 6,2 | 8,4 | -15,2 | 6,9 | 6,2 | 9,0 |
| Ноябрь | 6,8 | 6,9 | 5,3 | 8,0 | -19,3 | 6,8 | 6,1 | 8,8 |
| Декабрь | 6,1 | 6,6 | 3,9 | 7,4 | -24,7 | 6,7 | 6,0 | 8,7 |
| 2012 год | | | | | | | | |
| Январь | 4,2 | 6,0 | 2,0 | 6,3 | -30,4 | 6,2 | 5,9 | 4,7 |
| Февраль | 3,7 | 5,7 | 1,5 | 5,8 | -30,8 | 6,2 | 5,8 | 3,9 |
| Март | 3,7 | 5,5 | 1,3 | 5,5 | -29,9 | 6,2 | 5,7 | 3,9 |
| Апрель | 3,6 | 5,3 | 1,2 | 5,2 | -29,1 | 6,1 | 5,6 | 3,7 |
| Май | 3,6 | 5,1 | 1,7 | 4,9 | -23,8 | 5,6 | 5,5 | 3,7 |
| Июнь | 4,3 | 5,2 | 3,6 | 5,1 | -10,8 | 5,4 | 5,4 | 3,8 |
| Июль | 5,6 | 5,3 | 5,5 | 5,6 | 1,7 | 5,5 | 5,5 | 5,9 |
| Август | 5,9 | 5,5 | 6,5 | 6,1 | 8,0 | 5,3 | 5,5 | 6,2 |

¹ Без учета плодоовощной продукции.

² Оценка Банка России.

Таблица 4

Структура прироста инфляции за период с начала года за счет изменения цен по группам товаров и услуг (процентные пункты)

| | Продовольственные товары ¹ | Непродовольственные товары | Платные услуги | Плодоовощная продукция | Инфляция за период, % | Базовая инфляция | Небазовая инфляция ² |
|-----------------|---------------------------------------|----------------------------|----------------|------------------------|-----------------------|------------------|---------------------------------|
| 2010 год | | | | | | | |
| Январь | 0,3 | 0,1 | 1,0 | 0,3 | 1,6 | 0,4 | 1,2 |
| Февраль | 0,6 | 0,2 | 1,3 | 0,5 | 2,5 | 0,8 | 1,7 |
| Март | 0,8 | 0,3 | 1,4 | 0,6 | 3,2 | 1,2 | 2,0 |
| Апрель | 0,9 | 0,5 | 1,4 | 0,7 | 3,5 | 1,4 | 2,1 |
| Май | 0,8 | 0,6 | 1,5 | 1,0 | 4,0 | 1,5 | 2,5 |
| Июнь | 0,8 | 0,7 | 1,7 | 1,2 | 4,4 | 1,6 | 2,8 |
| Июль | 1,0 | 0,8 | 1,8 | 1,2 | 4,8 | 1,9 | 2,8 |
| Август | 1,4 | 0,9 | 1,9 | 1,1 | 5,4 | 2,5 | 2,8 |
| Сентябрь | 2,0 | 1,1 | 1,9 | 1,1 | 6,2 | 3,5 | 2,8 |
| Октябрь | 2,4 | 1,4 | 1,9 | 1,0 | 6,8 | 4,1 | 2,7 |
| Ноябрь | 2,8 | 1,6 | 2,0 | 1,2 | 7,6 | 4,7 | 2,9 |
| Декабрь | 3,3 | 1,8 | 2,1 | 1,6 | 8,8 | 5,3 | 3,5 |
| 2011 год | | | | | | | |
| Январь | 0,5 | 0,3 | 1,1 | 0,4 | 2,4 | 0,8 | 1,5 |
| Февраль | 0,9 | 0,4 | 1,3 | 0,6 | 3,2 | 1,4 | 1,7 |
| Март | 1,2 | 0,6 | 1,4 | 0,7 | 3,8 | 2,0 | 1,8 |
| Апрель | 1,4 | 0,8 | 1,5 | 0,6 | 4,3 | 2,4 | 1,8 |
| Май | 1,5 | 1,1 | 1,7 | 0,5 | 4,8 | 2,7 | 2,0 |
| Июнь | 1,6 | 1,2 | 1,9 | 0,4 | 5,0 | 3,0 | 2,0 |
| Июль | 1,7 | 1,3 | 2,0 | -0,1 | 5,0 | 3,3 | 1,7 |
| Август | 1,8 | 1,5 | 2,1 | -0,7 | 4,7 | 3,6 | 1,1 |
| Сентябрь | 1,9 | 1,8 | 2,1 | -1,1 | 4,7 | 4,1 | 0,6 |
| Октябрь | 2,1 | 2,0 | 2,1 | -1,0 | 5,2 | 4,5 | 0,7 |
| Ноябрь | 2,3 | 2,2 | 2,2 | -1,1 | 5,6 | 4,9 | 0,7 |
| Декабрь | 2,5 | 2,4 | 2,3 | -1,0 | 6,1 | 5,3 | 0,8 |
| 2012 год | | | | | | | |
| Январь | 0,2 | 0,2 | 0,1 | 0,1 | 0,5 | 0,4 | 0,1 |
| Февраль | 0,4 | 0,3 | 0,0 | 0,2 | 0,9 | 0,7 | 0,2 |
| Март | 0,6 | 0,5 | 0,2 | 0,3 | 1,5 | 1,1 | 0,3 |
| Апрель | 0,7 | 0,6 | 0,2 | 0,3 | 1,8 | 1,4 | 0,4 |
| Май | 0,7 | 0,8 | 0,4 | 0,5 | 2,3 | 1,6 | 0,7 |
| Июнь | 0,8 | 0,8 | 0,6 | 1,0 | 3,2 | 1,9 | 1,3 |
| Июль | 1,1 | 1,0 | 1,3 | 1,1 | 4,5 | 2,3 | 2,2 |
| Август | 1,3 | 1,1 | 1,5 | 0,6 | 4,6 | 2,8 | 1,8 |

¹ Без учета плодоовощной продукции.² Прирост цен на товары и услуги, не входящие в расчет базового индекса потребительских цен.

Таблица 5

Структура прироста инфляции за месяц за счет изменения цен по группам товаров и услуг (процентные пункты)

| | Продовольственные товары ¹ | Непродовольственные товары | Платные услуги | Плодоовощная продукция | Инфляция за период, % | Базовая инфляция | Небазовая инфляция ² |
|-----------------------|---------------------------------------|----------------------------|----------------|------------------------|-----------------------|------------------|---------------------------------|
| 2010 год | | | | | | | |
| Январь | 0,3 | 0,1 | 1,0 | 0,3 | 1,6 | 0,4 | 1,2 |
| Февраль | 0,3 | 0,1 | 0,3 | 0,2 | 0,9 | 0,4 | 0,5 |
| Март | 0,2 | 0,1 | 0,1 | 0,2 | 0,6 | 0,4 | 0,3 |
| Апрель | 0,1 | 0,1 | 0,1 | 0,0 | 0,3 | 0,2 | 0,1 |
| Май | 0,0 | 0,1 | 0,1 | 0,3 | 0,5 | 0,1 | 0,4 |
| Июнь | 0,0 | 0,1 | 0,1 | 0,2 | 0,4 | 0,2 | 0,3 |
| Июль | 0,1 | 0,1 | 0,2 | 0,0 | 0,4 | 0,3 | 0,1 |
| Август | 0,4 | 0,1 | 0,1 | -0,1 | 0,6 | 0,6 | 0,0 |
| Сентябрь | 0,6 | 0,2 | 0,0 | 0,0 | 0,8 | 0,9 | -0,1 |
| Октябрь | 0,4 | 0,2 | 0,0 | -0,1 | 0,5 | 0,6 | -0,1 |
| Ноябрь | 0,3 | 0,2 | 0,1 | 0,2 | 0,8 | 0,6 | 0,3 |
| Декабрь | 0,4 | 0,2 | 0,1 | 0,4 | 1,1 | 0,6 | 0,5 |
| 2011 год | | | | | | | |
| Январь | 0,5 | 0,3 | 1,1 | 0,4 | 2,4 | 0,8 | 1,5 |
| Февраль | 0,3 | 0,1 | 0,2 | 0,2 | 0,8 | 0,6 | 0,2 |
| Март | 0,3 | 0,2 | 0,1 | 0,1 | 0,6 | 0,6 | 0,1 |
| Апрель | 0,2 | 0,2 | 0,1 | -0,1 | 0,4 | 0,4 | 0,0 |
| Май | 0,1 | 0,3 | 0,2 | -0,1 | 0,5 | 0,3 | 0,2 |
| Июнь | 0,0 | 0,1 | 0,2 | -0,1 | 0,2 | 0,3 | 0,0 |
| Июль ³ | | | | | 0,0 | | |
| Август ³ | | | | | -0,2 | | |
| Сентябрь ³ | | | | | 0,0 | | |
| Октябрь | 0,2 | 0,3 | 0,0 | 0,0 | 0,5 | 0,4 | 0,1 |
| Ноябрь | 0,2 | 0,2 | 0,0 | 0,0 | 0,4 | 0,4 | 0,0 |
| Декабрь | 0,2 | 0,1 | 0,1 | 0,0 | 0,4 | 0,3 | 0,1 |
| 2012 год | | | | | | | |
| Январь | 0,2 | 0,2 | 0,1 | 0,1 | 0,5 | 0,4 | 0,1 |
| Февраль | 0,2 | 0,1 | 0,0 | 0,1 | 0,4 | 0,3 | 0,0 |
| Март | 0,2 | 0,2 | 0,1 | 0,1 | 0,6 | 0,4 | 0,2 |
| Апрель | 0,1 | 0,2 | 0,1 | 0,0 | 0,3 | 0,3 | 0,0 |
| Май | 0,0 | 0,1 | 0,2 | 0,2 | 0,5 | 0,2 | 0,4 |
| Июнь | 0,1 | 0,1 | 0,2 | 0,5 | 0,9 | 0,3 | 0,6 |
| Июль | 0,3 | 0,1 | 0,7 | 0,1 | 1,2 | 0,4 | 0,8 |
| Август | 0,3 | 0,1 | 0,2 | -0,5 | 0,1 | 0,5 | -0,4 |

¹ Без учета плодоовощной продукции.² Прирост цен на товары и услуги, не входящие в расчет базового индекса потребительских цен.³ Ввиду нулевой или отрицательной инфляции оценка вкладов носит неустойчивый характер.

Таблица 6

Вклад в прирост инфляции за период с начала года по группам товаров и услуг (%)

| | Продовольственные товары ¹ | Непродовольственные товары | Платные услуги | Флодоовощная продукция | Базовая инфляция | Небазовая инфляция ² |
|-----------------|---------------------------------------|----------------------------|----------------|------------------------|------------------|---------------------------------|
| 2010 год | | | | | | |
| Январь | 17,3 | 4,7 | 61,6 | 16,3 | 25,6 | 74,4 |
| Февраль | 22,2 | 7,3 | 51,4 | 19,1 | 31,6 | 68,4 |
| Март | 25,2 | 10,4 | 43,9 | 20,6 | 37,4 | 62,6 |
| Апрель | 25,0 | 13,2 | 41,7 | 20,2 | 39,8 | 60,2 |
| Май | 20,9 | 15,3 | 38,5 | 25,3 | 37,2 | 62,8 |
| Июнь | 19,0 | 15,8 | 37,5 | 27,7 | 37,2 | 62,8 |
| Июль | 20,5 | 16,6 | 38,0 | 24,9 | 40,4 | 59,6 |
| Август | 26,4 | 17,3 | 35,4 | 20,9 | 47,1 | 52,9 |
| Сентябрь | 32,9 | 18,3 | 30,6 | 18,2 | 55,5 | 44,5 |
| Октябрь | 35,9 | 20,5 | 28,2 | 15,5 | 60,5 | 39,5 |
| Ноябрь | 36,7 | 21,6 | 25,7 | 16,1 | 61,5 | 38,5 |
| Декабрь | 37,0 | 20,6 | 23,7 | 18,7 | 60,3 | 39,7 |
| 2011 год | | | | | | |
| Январь | 23,1 | 13,7 | 45,7 | 17,6 | 35,4 | 64,6 |
| Февраль | 28,0 | 13,4 | 39,8 | 18,7 | 44,8 | 55,2 |
| Март | 31,4 | 15,8 | 35,5 | 17,3 | 52,0 | 48,0 |
| Апрель | 33,3 | 18,2 | 34,8 | 13,7 | 56,8 | 43,2 |
| Май | 31,5 | 22,5 | 35,2 | 10,7 | 57,3 | 42,7 |
| Июнь | 31,0 | 24,5 | 37,3 | 7,3 | 59,8 | 40,2 |
| Июль | 33,6 | 26,7 | 40,8 | -1,1 | 66,0 | 34,0 |
| Август | 37,8 | 32,2 | 45,0 | -15,1 | 76,8 | 23,2 |
| Сентябрь | 39,9 | 37,7 | 44,9 | -22,5 | 86,3 | 13,7 |
| Октябрь | 39,6 | 39,2 | 41,2 | -20,0 | 86,7 | 13,3 |
| Ноябрь | 40,7 | 39,8 | 38,5 | -19,0 | 87,4 | 12,6 |
| Декабрь | 41,3 | 38,7 | 36,9 | -16,9 | 86,5 | 13,5 |
| 2012 год | | | | | | |
| Январь | 36,7 | 30,5 | 10,3 | 22,5 | 79,0 | 21,0 |
| Февраль | 42,3 | 32,6 | 5,5 | 19,6 | 82,5 | 17,5 |
| Март | 39,7 | 31,3 | 10,6 | 18,4 | 76,7 | 23,3 |
| Апрель | 38,7 | 34,5 | 12,5 | 14,3 | 79,8 | 20,2 |
| Май | 29,8 | 32,8 | 17,1 | 20,3 | 68,7 | 31,3 |
| Июнь | 24,3 | 26,2 | 18,7 | 30,8 | 58,1 | 41,9 |
| Июль | 23,7 | 21,4 | 29,5 | 25,4 | 50,9 | 49,1 |
| Август | 29,3 | 24,3 | 32,4 | 14,1 | 60,8 | 39,2 |

¹ Без учета плодоовощной продукции.² Прирост цен на товары и услуги, не входящие в расчет базового индекса потребительских цен.

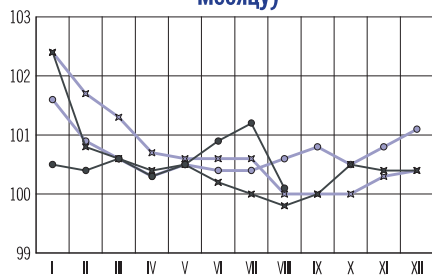
Таблица 7

Вклад в прирост инфляции за месяц
по группам товаров и услуг (%)

| | Продовольственные товары ¹ | Непродовольственные товары | Платные услуги | Фруктовоовощная продукция | Базовая инфляция | Небазовая инфляция ² |
|-----------------------|---------------------------------------|----------------------------|----------------|---------------------------|------------------|---------------------------------|
| 2010 год | | | | | | |
| Январь | 17,3 | 4,7 | 61,6 | 16,3 | 25,6 | 74,4 |
| Февраль | 30,6 | 11,7 | 33,6 | 24,1 | 42,2 | 57,8 |
| Март | 36,4 | 22,1 | 15,4 | 26,0 | 59,6 | 40,4 |
| Апрель | 23,4 | 42,8 | 18,0 | 15,8 | 65,3 | 34,7 |
| Май | -5,6 | 29,1 | 18,0 | 58,5 | 20,5 | 79,5 |
| Июнь | 0,9 | 20,8 | 28,1 | 50,2 | 36,6 | 63,4 |
| Июль | 38,7 | 26,1 | 43,8 | -8,5 | 79,6 | 20,4 |
| Август | 75,8 | 22,8 | 13,2 | -11,8 | 102,9 | -2,9 |
| Сентябрь | 72,6 | 25,0 | 1,4 | 1,0 | 107,1 | -7,1 |
| Октябрь | 71,1 | 46,0 | -0,8 | -16,3 | 119,3 | -19,3 |
| Ноябрь | 42,4 | 30,1 | 6,3 | 21,2 | 68,8 | 31,2 |
| Декабрь | 38,8 | 14,2 | 10,8 | 36,2 | 52,4 | 47,6 |
| 2011 год | | | | | | |
| Январь | 23,1 | 13,7 | 45,7 | 17,6 | 35,4 | 64,6 |
| Февраль | 42,7 | 12,7 | 22,4 | 22,2 | 72,9 | 27,1 |
| Март | 48,1 | 27,7 | 14,0 | 10,3 | 87,5 | 12,5 |
| Апрель | 48,8 | 38,8 | 29,1 | -16,7 | 96,9 | 3,1 |
| Май | 16,9 | 59,7 | 38,3 | -14,9 | 61,7 | 38,3 |
| Июнь ³ | 19,7 | 64,0 | 79,1 | -62,7 | 110,0 | -10,0 |
| Август ³ | | | | | | |
| Сентябрь ³ | | | | | | |
| Октябрь | 37,0 | 52,5 | 7,6 | 2,9 | 89,4 | 10,6 |
| Ноябрь | 54,5 | 47,2 | 5,6 | -7,3 | 95,5 | 4,5 |
| Декабрь | 48,0 | 24,7 | 18,1 | 9,2 | 76,0 | 24,0 |
| 2012 год | | | | | | |
| Январь | 36,7 | 30,5 | 10,3 | 22,5 | 79,0 | 21,0 |
| Февраль | 49,7 | 35,5 | -0,9 | 15,7 | 87,1 | 12,9 |
| Март | 35,8 | 29,4 | 18,1 | 16,7 | 68,1 | 31,9 |
| Апрель | 33,9 | 49,4 | 21,6 | -4,9 | 94,3 | 5,7 |
| Май | 0,0 | 27,2 | 32,5 | 40,3 | 31,0 | 69,0 |
| Июнь | 10,6 | 9,5 | 22,9 | 57,0 | 31,5 | 68,5 |
| Июль | 22,0 | 9,5 | 56,5 | 12,0 | 32,7 | 67,3 |
| Август | 275,5 | 149,4 | 160,4 | -485,3 | 496,8 | -396,8 |

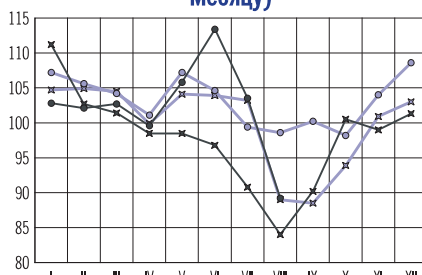
¹ Без учета плодоовощной продукции.² Прирост цен на товары и услуги, не входящие в расчет базового индекса потребительских цен.³ Ввиду нулевой или отрицательной инфляции оценка вкладов носит неустойчивый характер.

Динамика цен на потребительские товары и услуги (в % к предыдущему месяцу)



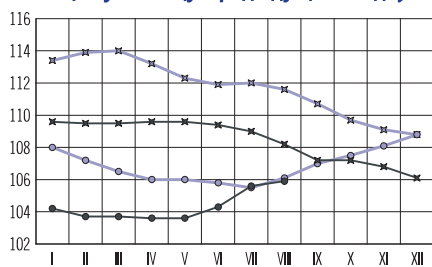
— 2009 год — 2010 год — 2011 год — 2012 год

Динамика цен на плодоовощную продукцию (в % к предыдущему месяцу)



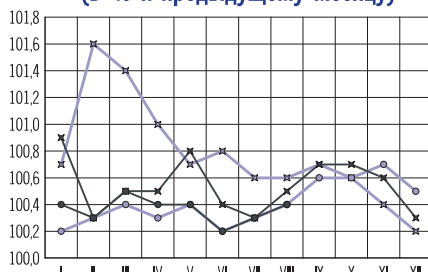
— 2009 год — 2010 год — 2011 год — 2012 год

Динамика цен на потребительские товары и услуги (в % к соответствующему месяцу предыдущего года)



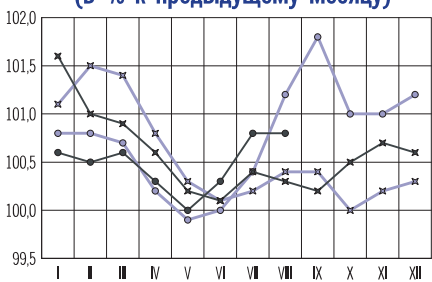
— 2009 год — 2010 год — 2011 год — 2012 год

Динамика цен на непродовольственные товары (в % к предыдущему месяцу)



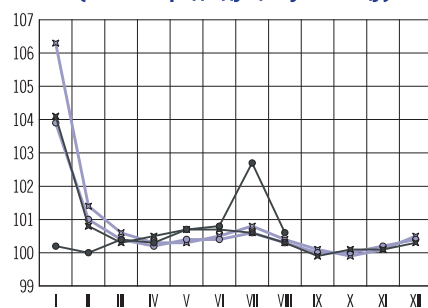
— 2009 год — 2010 год — 2011 год — 2012 год

Динамика цен на продовольственные товары без плодоовощной продукции (в % к предыдущему месяцу)



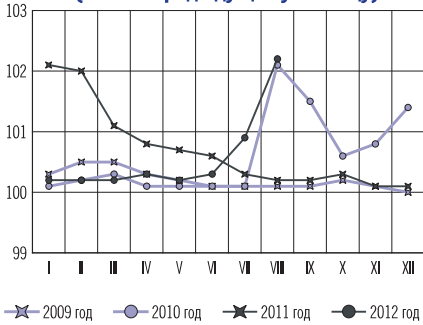
— 2009 год — 2010 год — 2011 год — 2012 год

Динамика цен на услуги (в % к предыдущему месяцу)

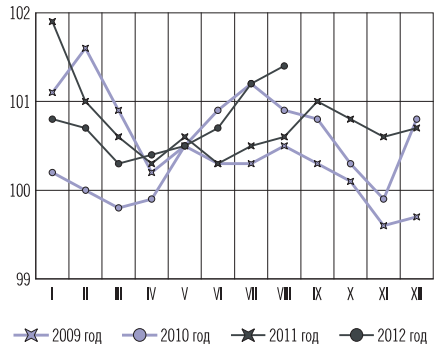


— 2009 год — 2010 год — 2011 год — 2012 год

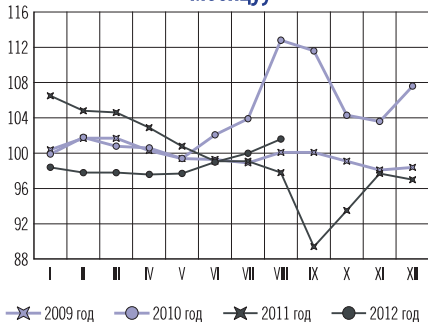
Динамика цен на хлеб и хлебобулочные изделия (в % к предыдущему месяцу)



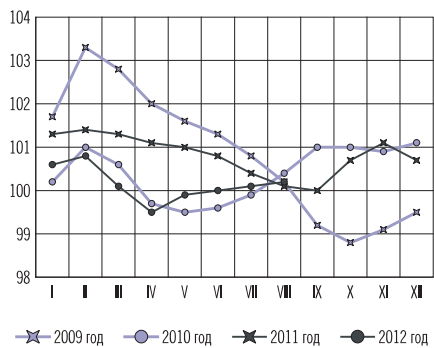
Динамика цен на мясо и птицу (в % к предыдущему месяцу)



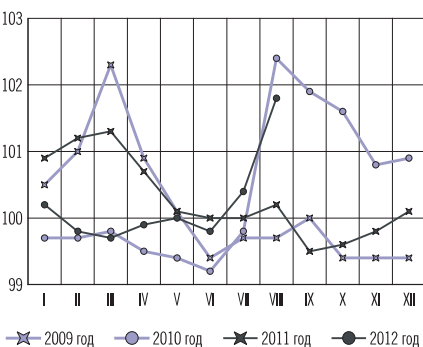
Динамика цен на крупы и бобовые изделия (в % к предыдущему месяцу)



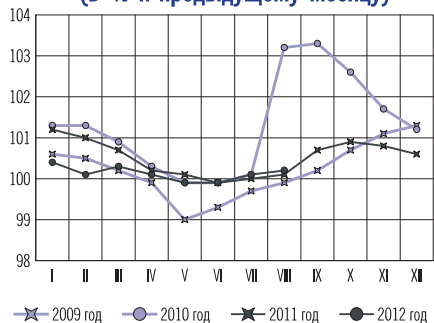
Динамика цен на рыбу и морепродукты (в % к предыдущему месяцу)



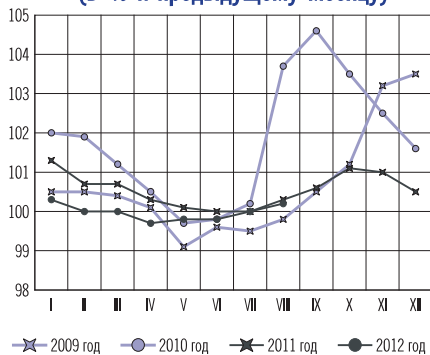
Динамика цен на макаронные изделия (в % к предыдущему месяцу)



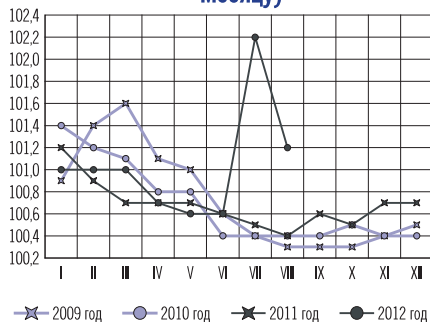
Динамика цен на молоко и молочную продукцию (в % к предыдущему месяцу)



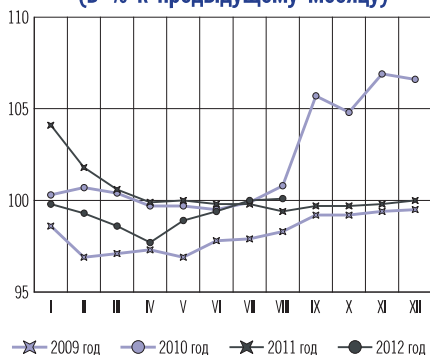
**Динамика цен на масло сливочное
(в % к предыдущему месяцу)**



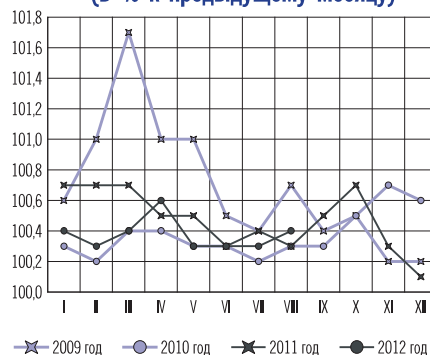
**Динамика цен на алкогольные напитки
(в % к предыдущему месяцу)**



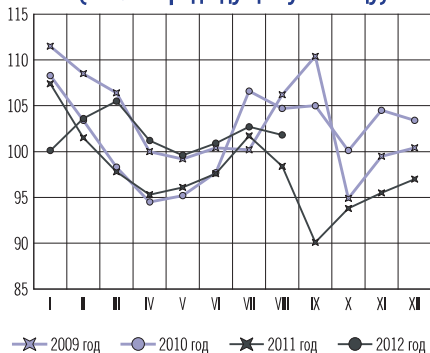
**Динамика цен на масло подсолнечное
(в % к предыдущему месяцу)**



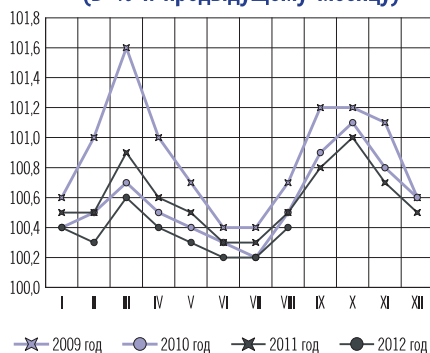
**Динамика цен на ткани
(в % к предыдущему месяцу)**



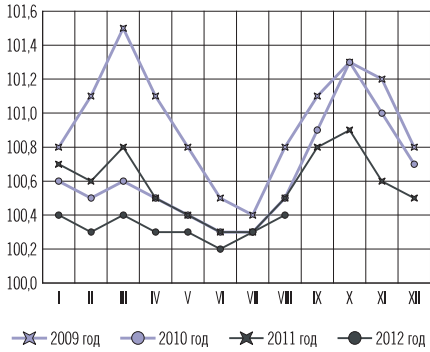
**Динамика цен на сахар-песок
(в % к предыдущему месяцу)**



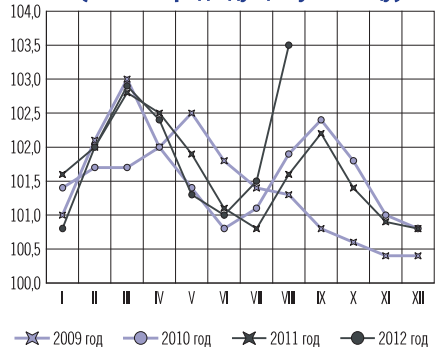
**Динамика цен на одежду и белье
(в % к предыдущему месяцу)**



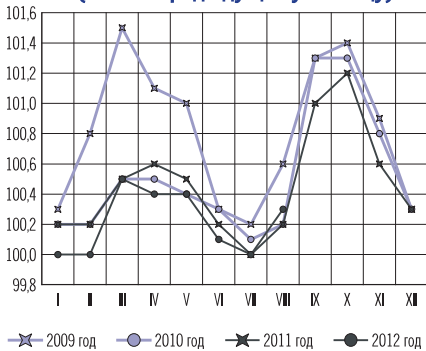
Динамика цен на трикотажные изделия (в % к предыдущему месяцу)



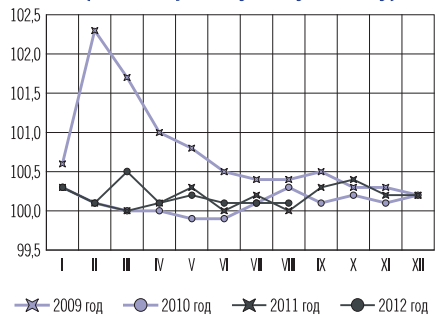
Динамика цен на табачные изделия (в % к предыдущему месяцу)



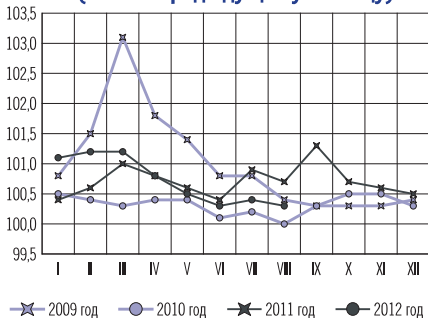
Динамика цен на обувь (в % к предыдущему месяцу)



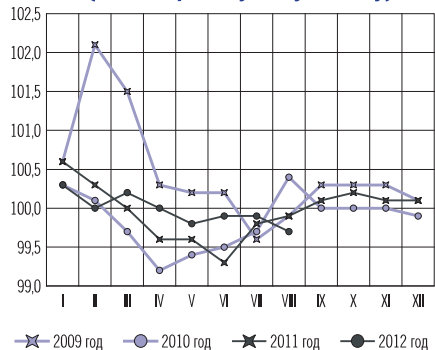
Динамика цен на электротовары и другие бытовые приборы (в % к предыдущему месяцу)



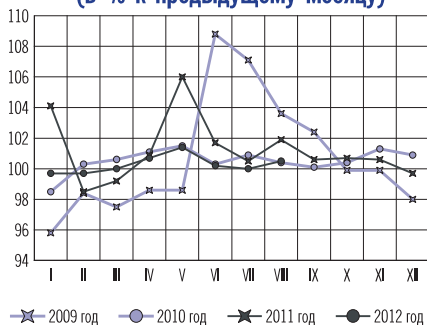
Динамика цен на моющие и чистящие средства (в % к предыдущему месяцу)



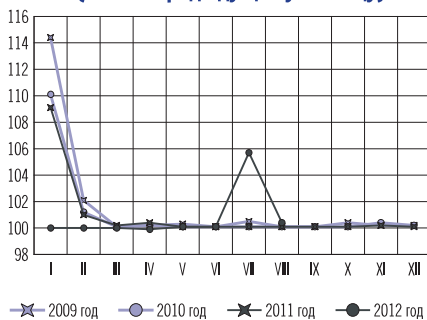
Динамика цен на телерадиотовары (в % к предыдущему месяцу)



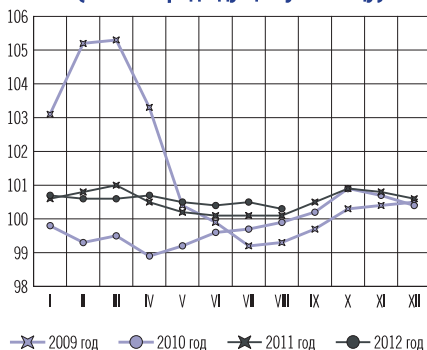
Динамика цен на бензин автомобильный (в % к предыдущему месяцу)



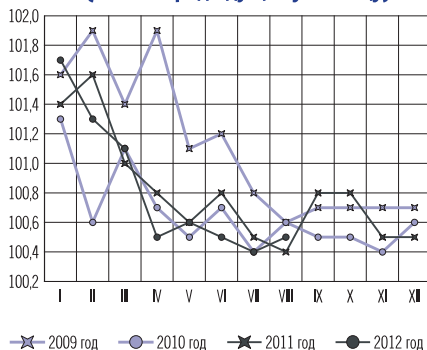
Динамика цен на жилищно-коммунальные услуги (в % к предыдущему месяцу)



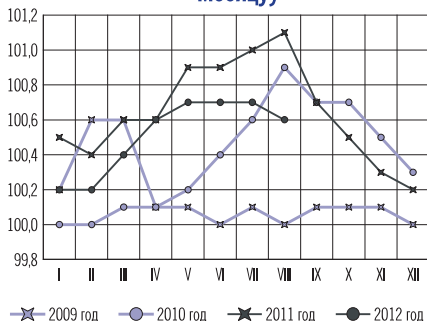
Динамика цен на медикаменты (в % к предыдущему месяцу)



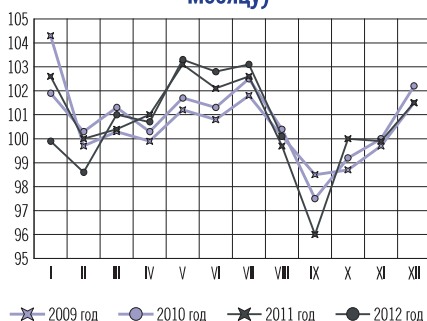
Динамика цен на медицинские услуги (в % к предыдущему месяцу)



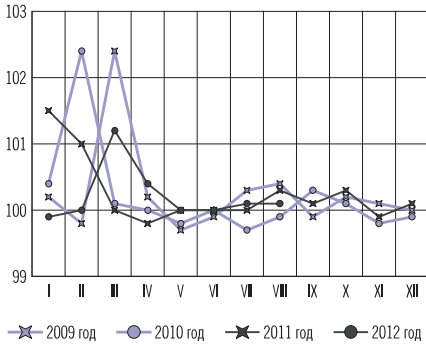
Динамика цен на строительные материалы (в % к предыдущему месяцу)



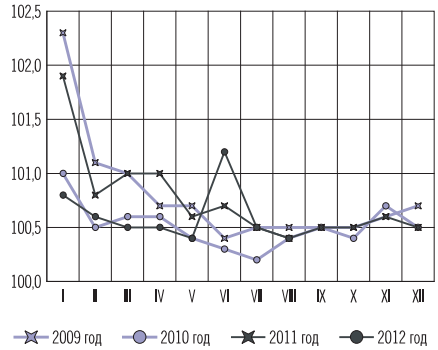
Динамика цен на услуги пассажирского транспорта (в % к предыдущему месяцу)



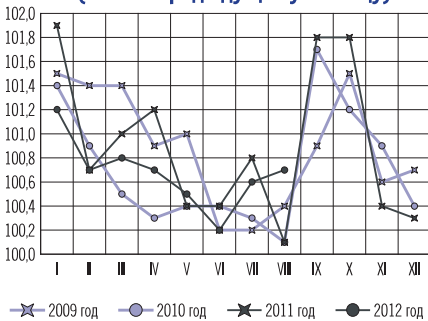
**Динамика цен на услуги связи
(в % к предыдущему месяцу)**



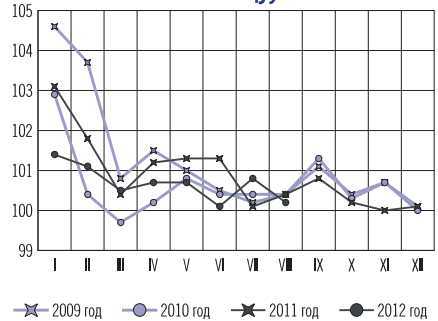
**Динамика цен на бытовые услуги
(в % к предыдущему месяцу)**



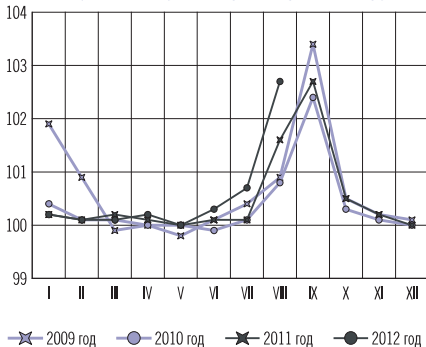
**Динамика цен на услуги организаций культуры
(в % к предыдущему месяцу)**



**Динамика цен на услуги дошкольного воспитания
(в % к предыдущему месяцу)**



**Динамика цен на услуги образования
(в % к предыдущему месяцу)**



**Динамика цен на санаторно-оздоровительные услуги
(в % к предыдущему месяцу)**

