



**ЦЕНТРАЛЬНЫЙ БАНК  
РОССИЙСКОЙ ФЕДЕРАЦИИ  
(БАНК РОССИИ)**

# **Инфляция на потребительском рынке**

---

*Апрель • 2011 год*

---

**ДЕПАРТАМЕНТ ИССЛЕДОВАНИЙ  
И ИНФОРМАЦИИ**



# Статистическое приложение

Таблица 1

## Динамика потребительских цен по группам товаров и услуг (месяц к предыдущему месяцу, %)

|                                       | Инфляция | Базовая инфляция | Прирост цен на продовольственные товары | Прирост цен на продовольственные товары <sup>1</sup> | Прирост цен на плодово-овощную продукцию | Прирост цен на непродовольственные товары | Прирост цен на непродовольственные товары без бензина <sup>2</sup> | Прирост цен на платные услуги |
|---------------------------------------|----------|------------------|---|--|--|---|--|-------------------------------|
| <b>2009 год</b>                       |          |                  |   |  |  |   |  |                               |
| Январь                                | 2,4      | 1,3              | 1,4                                     | 1,1  | 4,7                                      | 0,7                                       | 1,0  | 6,3                           |
| Февраль                               | 1,7      | 1,6              | 1,9                                     | 1,5  | 4,9                                      | 1,6                                       | 1,8  | 1,4                           |
| Март                                  | 1,3      | 1,4              | 1,7                                     | 1,4  | 4,5                                      | 1,4                                       | 1,6  | 0,6                           |
| Апрель                                | 0,7      | 0,8              | 0,7                                     | 0,8  | -0,1                                     | 1,0                                       | 1,1  | 0,3                           |
| Май                                   | 0,6      | 0,5              | 0,7                                     | 0,3  | 4,1                                      | 0,7                                       | 0,8  | 0,3                           |
| Июнь                                  | 0,6      | 0,3              | 0,5                                     | 0,1  | 3,9                                      | 0,8                                       | 0,3  | 0,5                           |
| Июль                                  | 0,6      | 0,3              | 0,6                                     | 0,2  | 3,2                                      | 0,6                                       | 0,2  | 0,8                           |
| Август                                | 0,0      | 0,5              | -0,9                                    | 0,4  | -11,0                                    | 0,6                                       | 0,4  | 0,4                           |
| Сентябрь                              | 0,0      | 0,5              | -0,8                                    | 0,4  | -11,5                                    | 0,7                                       | 0,6  | 0,1                           |
| Октябрь                               | 0,0      | 0,3              | -0,5                                    | 0,0  | -6,2                                     | 0,6                                       | 0,7  | -0,1                          |
| Ноябрь                                | 0,3      | 0,3              | 0,3                                     | 0,2  | 0,9                                      | 0,4                                       | 0,4  | 0,1                           |
| Декабрь                               | 0,4      | 0,4              | 0,5                                     | 0,3  | 3,0                                      | 0,2                                       | 0,3  | 0,4                           |
| В целом за год<br>(декабрь к декабрю) | 8,8      | 8,3              | 6,1                                     | 6,9  | -1,7                                     | 9,7                                       | 9,7  | 11,6                          |
| <b>2010 год</b>                       |          |                  |   |  |  |   |  |                               |
| Январь                                | 1,6      | 0,5              | 1,4                                     | 0,8  | 7,2                                      | 0,2                                       | 0,3  | 3,9                           |
| Февраль                               | 0,9      | 0,5              | 1,3                                     | 0,8  | 5,6                                      | 0,3                                       | 0,3  | 1,0                           |
| Март                                  | 0,6      | 0,5              | 1,0                                     | 0,7  | 4,2                                      | 0,4                                       | 0,4  | 0,4                           |
| Апрель                                | 0,3      | 0,2              | 0,3                                     | 0,2  | 1,1                                      | 0,3                                       | 0,3  | 0,2                           |
| Май                                   | 0,5      | 0,1              | 0,7                                     | -0,1   | 7,2                                      | 0,4                                       | 0,3  | 0,4                           |
| Июнь                                  | 0,4      | 0,2              | 0,5                                     | 0,0  | 4,6                                      | 0,2                                       | 0,2  | 0,4                           |
| Июль                                  | 0,4      | 0,4              | 0,3                                     | 0,4  | -0,6                                     | 0,3                                       | 0,2  | 0,6                           |
| Август                                | 0,6      | 0,7              | 0,9                                     | 1,2  | -1,4                                     | 0,4                                       | 0,4  | 0,3                           |
| Сентябрь                              | 0,8      | 1,1              | 1,6                                     | 1,8  | 0,2                                      | 0,6                                       | 0,6  | 0,0                           |
| Октябрь                               | 0,5      | 0,8              | 0,7                                     | 1,0  | -1,8                                     | 0,6                                       | 0,7  | 0,0                           |
| Ноябрь                                | 0,8      | 0,7              | 1,4                                     | 1,0  | 4,0                                      | 0,7                                       | 0,7  | 0,2                           |
| Декабрь                               | 1,1      | 0,7              | 2,1                                     | 1,2  | 8,6                                      | 0,4                                       | 0,4  | 0,4                           |
| В целом за год<br>(декабрь к декабрю) | 8,8      | 6,6              | 12,9                                    | 9,4  | 45,6                                     | 5,0                                       | 4,9  | 8,1                           |
| <b>2011 год</b>                       |          |                  |   |  |  |   |  |                               |
| Январь                                | 2,4      | 1,1              | 2,6                                     | 1,6  | 11,2                                     | 0,9                                       | 0,6  | 4,1                           |
| Февраль                               | 0,8      | 0,7              | 1,2                                     | 1,0  | 2,7                                      | 0,3                                       | 0,4  | 0,8                           |
| Март                                  | 0,6      | 0,7              | 0,9                                     | 0,9  | 1,4                                      | 0,5                                       | 0,6  | 0,3                           |
| Апрель                                | 0,4      | 0,5              | 0,4                                     | 0,6  | -1,5                                     | 0,5                                       | 0,5  | 0,5                           |

<sup>1</sup> Без учета плодовоовощной продукции.

<sup>2</sup> Оценка Банка России.

Примечание. Таблицы 1 - 7 — данные Росстата, расчеты Банка России.

Таблица 2

**Динамика потребительских цен по группам товаров и услуг  
(с начала года нарастающим итогом, %)**

|                 | Инфляция | Базовая инфляция | Прирост цен на продовольственные товары | Прирост цен на продовольственные товары <sup>1</sup> | Прирост цен на плодоовощную продукцию | Прирост цен на непродовольственные товары | Прирост цен на непродовольственные товары без бензина <sup>2</sup> | Прирост цен на платные услуги |
|-----------------|----------|------------------|---|--|---------------------------------------|---|--|-------------------------------|
| <b>2009 год</b> |          |                  |   |  |                                       |   |  |                               |
| Январь          | 2,4      | 1,3              | 1,4                                     | 1,1  | 4,7                                   | 0,7                                       | 1,0  | 6,3                           |
| Февраль         | 4,1      | 2,9              | 3,3                                     | 2,6  | 9,8                                   | 2,3                                       | 2,8  | 7,8                           |
| Март            | 5,4      | 4,3              | 5,0                                     | 4,0  | 14,7                                  | 3,8                                       | 4,5  | 8,5                           |
| Апрель          | 6,2      | 5,2              | 5,8                                     | 4,8  | 14,6                                  | 4,8                                       | 5,7  | 8,7                           |
| Май             | 6,8      | 5,7              | 6,5                                     | 5,1  | 19,3                                  | 5,5                                       | 6,5  | 9,1                           |
| Июнь            | 7,4      | 6,0              | 7,0                                     | 5,2  | 24,0                                  | 6,3                                       | 6,9  | 9,6                           |
| Июль            | 8,1      | 6,3              | 7,6                                     | 5,4  | 28,0                                  | 7,0                                       | 7,1  | 10,5                          |
| Август          | 8,1      | 6,8              | 6,6                                     | 5,8  | 14,0                                  | 7,6                                       | 7,6  | 10,9                          |
| Сентябрь        | 8,1      | 7,3              | 5,8                                     | 6,3  | 0,8                                   | 8,3                                       | 8,2  | 11,0                          |
| Октябрь         | 8,1      | 7,6              | 5,2                                     | 6,3  | -5,4                                  | 9,0                                       | 9,0  | 10,9                          |
| Ноябрь          | 8,4      | 8,0              | 5,5                                     | 6,5  | -4,5                                  | 9,4                                       | 9,4  | 11,1                          |
| Декабрь         | 8,8      | 8,3              | 6,1                                     | 6,9  | -1,7                                  | 9,7                                       | 9,7  | 11,6                          |
| <b>2010 год</b> |          |                  |   |  |                                       |   |  |                               |
| Январь          | 1,6      | 0,5              | 1,4                                     | 0,8  | 7,2                                   | 0,2                                       | 0,3  | 3,9                           |
| Февраль         | 2,5      | 1,0              | 2,7                                     | 1,6  | 13,2                                  | 0,5                                       | 0,6  | 5,0                           |
| Март            | 3,2      | 1,5              | 3,8                                     | 2,3  | 18,0                                  | 0,9                                       | 1,0  | 5,4                           |
| Апрель          | 3,5      | 1,7              | 4,1                                     | 2,5  | 19,3                                  | 1,3                                       | 1,3  | 5,6                           |
| Май             | 4,0      | 1,8              | 4,8                                     | 2,4  | 27,9                                  | 1,7                                       | 1,7  | 6,0                           |
| Июнь            | 4,4      | 2,0              | 5,4                                     | 2,4  | 33,8                                  | 1,9                                       | 1,9  | 6,4                           |
| Июль            | 4,8      | 2,4              | 5,7                                     | 2,8  | 32,9                                  | 2,2                                       | 2,1  | 7,0                           |
| Август          | 5,4      | 3,1              | 6,6                                     | 4,1  | 31,0                                  | 2,5                                       | 2,5  | 7,3                           |
| Сентябрь        | 6,2      | 4,3              | 8,4                                     | 5,9  | 31,3                                  | 3,1                                       | 3,1  | 7,4                           |
| Октябрь         | 6,8      | 5,1              | 9,1                                     | 7,0  | 28,9                                  | 3,8                                       | 3,8  | 7,4                           |
| Ноябрь          | 7,6      | 5,8              | 10,6                                    | 8,1  | 34,0                                  | 4,5                                       | 4,5  | 7,6                           |
| Декабрь         | 8,8      | 6,6              | 12,9                                    | 9,4  | 45,6                                  | 5,0                                       | 4,9  | 8,1                           |
| <b>2011 год</b> |          |                  |   |  |                                       |   |  |                               |
| Январь          | 2,4      | 1,1              | 2,6                                     | 1,6  | 11,2                                  | 0,9                                       | 0,6  | 4,1                           |
| Февраль         | 3,2      | 1,8              | 3,9                                     | 2,6  | 14,2                                  | 1,2                                       | 1,1  | 4,9                           |
| Март            | 3,8      | 2,5              | 4,8                                     | 3,5  | 15,8                                  | 1,7                                       | 1,7  | 5,2                           |
| Апрель          | 4,3      | 3,0              | 5,2                                     | 4,1  | 14,0                                  | 2,2                                       | 2,1  | 5,7                           |

<sup>1</sup> Без учета плодоовощной продукции.<sup>2</sup> Оценка Банка России.

Таблица 3

**Динамика потребительских цен по группам товаров и услуг  
(месяц к соответствующему месяцу предыдущего года, %)**

|                 | Инфляция | Базовая инфляция | Прирост цен на продовольственные товары | Прирост цен на продовольственные товары <sup>1</sup> | Прирост цен на плодоовощную продукцию | Прирост цен на непродовольственные товары | Прирост цен на непродовольственные товары без бензина <sup>2</sup> | Прирост цен на платные услуги |
|-----------------|----------|------------------|---|--|---------------------------------------|---|--|-------------------------------|
| <b>2009 год</b> |          |                  |   |  |                                       |   |  |                               |
| Январь          | 13,4     | 13,9             | 15,9                                    | 17,3   | 4,1                                   | 8,1                                       | 8,9  | 16,9                          |
| Февраль         | 13,9     | 14,6             | 16,1                                    | 17,6   | 3,9                                   | 9,2                                       | 10,2   | 17,0                          |
| Март            | 14,0     | 14,9             | 15,8                                    | 17,5   | 2,5                                   | 9,9                                       | 11,2   | 17,0                          |
| Апрель          | 13,2     | 14,4             | 14,1                                    | 16,3   | -3,0                                  | 10,0                                      | 11,7   | 16,1                          |
| Май             | 12,3     | 13,6             | 12,5                                    | 14,9   | -5,1                                  | 9,9                                       | 11,9   | 15,3                          |
| Июнь            | 11,9     | 12,9             | 11,9                                    | 13,7   | -1,8                                  | 9,9                                       | 11,7   | 14,6                          |
| Июль            | 12,0     | 12,3             | 12,4                                    | 12,7   | 8,7                                   | 9,8                                       | 11,4   | 14,5                          |
| Август          | 11,6     | 11,7             | 11,6                                    | 11,8   | 9,1                                   | 9,9                                       | 11,2   | 13,9                          |
| Сентябрь        | 10,7     | 10,8             | 9,9                                     | 10,6   | 3,2                                   | 9,9                                       | 11,0   | 12,8                          |
| Октябрь         | 9,7      | 9,6              | 7,6                                     | 8,7  | -2,8                                  | 9,6                                       | 10,6   | 12,7                          |
| Ноябрь          | 9,1      | 8,8              | 6,6                                     | 7,6  | -2,9                                  | 9,6                                       | 10,0   | 12,1                          |
| Декабрь         | 8,8      | 8,3              | 6,1                                     | 6,9  | -1,7                                  | 9,7                                       | 9,7  | 11,6                          |
| <b>2010 год</b> |          |                  |   |  |                                       |   |  |                               |
| Январь          | 8,0      | 7,5              | 6,1                                     | 6,6  | 0,7                                   | 9,1                                       | 9,0  | 9,1                           |
| Февраль         | 7,2      | 6,3              | 5,5                                     | 5,8  | 1,4                                   | 7,7                                       | 7,4  | 8,7                           |
| Март            | 6,5      | 5,4              | 4,8                                     | 5,1  | 1,1                                   | 6,6                                       | 6,1  | 8,4                           |
| Апрель          | 6,0      | 4,8              | 4,4                                     | 4,5  | 2,4                                   | 5,9                                       | 5,2  | 8,4                           |
| Май             | 6,0      | 4,4              | 4,4                                     | 4,1  | 5,4                                   | 5,7                                       | 4,7  | 8,4                           |
| Июнь            | 5,8      | 4,3              | 4,5                                     | 4,0  | 6,1                                   | 5,1                                       | 4,6  | 8,4                           |
| Июль            | 5,5      | 4,4              | 4,2                                     | 4,2  | 2,1                                   | 4,8                                       | 4,6  | 8,2                           |
| Август          | 6,1      | 4,7              | 6,1                                     | 5,1  | 13,1                                  | 4,5                                       | 4,5  | 8,0                           |
| Сентябрь        | 7,0      | 5,3              | 8,7                                     | 6,5  | 28,0                                  | 4,4                                       | 4,6  | 8,0                           |
| Октябрь         | 7,5      | 5,8              | 10,0                                    | 7,6  | 33,9                                  | 4,4                                       | 4,5  | 8,1                           |
| Ноябрь          | 8,1      | 6,2              | 11,2                                    | 8,5  | 38,0                                  | 4,7                                       | 4,8  | 8,1                           |
| Декабрь         | 8,8      | 6,6              | 12,9                                    | 9,4  | 45,6                                  | 5,0                                       | 4,9  | 8,1                           |
| <b>2011 год</b> |          |                  |   |  |                                       |   |  |                               |
| Январь          | 9,6      | 7,2              | 14,2                                    | 10,2   | 51,1                                  | 5,6                                       | 5,2  | 8,2                           |
| Февраль         | 9,5      | 7,4              | 14,2                                    | 10,5   | 46,9                                  | 5,6                                       | 5,3  | 7,9                           |
| Март            | 9,5      | 7,7              | 14,1                                    | 10,8   | 42,9                                  | 5,8                                       | 5,5  | 7,9                           |
| Апрель          | 9,6      | 8,0              | 14,1                                    | 11,2   | 39,1                                  | 5,9                                       | 5,7  | 8,2                           |

<sup>1</sup> Без учета плодоовощной продукции.

<sup>2</sup> Оценка Банка России.

Таблица 4

## Структура прироста инфляции за период с начала года за счет изменения цен по группам товаров и услуг (процентные пункты)

|                 | Продовольственные товары <sup>1</sup> | Непродовольственные товары | Платные услуги | Плодоовощная продукция | Инфляция за период, % | Базовая инфляция | Небазовая инфляция <sup>2</sup> |
|-----------------|---------------------------------------|----------------------------|----------------|------------------------|-----------------------|------------------|---------------------------------|
| <b>2009 год</b> |                                       |                            |                |                        |                       |                  |                                 |
| Январь          | 0,4                                   | 0,3                        | 1,6            | 0,2                    | <b>2,4</b>            | 1,0              | 1,4                             |
| Февраль         | 0,9                                   | 0,9                        | 2,0            | 0,4                    | <b>4,1</b>            | 2,4              | 1,7                             |
| Март            | 1,4                                   | 1,4                        | 2,1            | 0,5                    | <b>5,4</b>            | 3,5              | 2,0                             |
| Апрель          | 1,6                                   | 1,8                        | 2,2            | 0,5                    | <b>6,2</b>            | 4,2              | 2,0                             |
| Май             | 1,8                                   | 2,1                        | 2,3            | 0,7                    | <b>6,8</b>            | 4,6              | 2,2                             |
| Июнь            | 1,8                                   | 2,4                        | 2,4            | 0,9                    | <b>7,4</b>            | 4,8              | 2,6                             |
| Июль            | 1,9                                   | 2,6                        | 2,6            | 1,0                    | <b>8,1</b>            | 5,1              | 3,0                             |
| Август          | 2,0                                   | 2,9                        | 2,7            | 0,5                    | <b>8,1</b>            | 5,5              | 2,6                             |
| Сентябрь        | 2,1                                   | 3,1                        | 2,8            | 0,0                    | <b>8,1</b>            | 5,9              | 2,1                             |
| Октябрь         | 2,1                                   | 3,4                        | 2,7            | -0,2                   | <b>8,1</b>            | 6,1              | 1,9                             |
| Ноябрь          | 2,2                                   | 3,5                        | 2,8            | -0,2                   | <b>8,4</b>            | 6,4              | 1,9                             |
| Декабрь         | 2,4                                   | 3,6                        | 2,9            | -0,1                   | <b>8,8</b>            | 6,7              | 2,1                             |
| <b>2010 год</b> |                                       |                            |                |                        |                       |                  |                                 |
| Январь          | 0,3                                   | 0,1                        | 1,0            | 0,3                    | <b>1,6</b>            | 0,4              | 1,2                             |
| Февраль         | 0,6                                   | 0,2                        | 1,3            | 0,5                    | <b>2,5</b>            | 0,8              | 1,7                             |
| Март            | 0,8                                   | 0,3                        | 1,4            | 0,6                    | <b>3,2</b>            | 1,2              | 2,0                             |
| Апрель          | 0,9                                   | 0,5                        | 1,4            | 0,7                    | <b>3,5</b>            | 1,4              | 2,1                             |
| Май             | 0,8                                   | 0,6                        | 1,5            | 1,0                    | <b>4,0</b>            | 1,5              | 2,5                             |
| Июнь            | 0,8                                   | 0,7                        | 1,7            | 1,2                    | <b>4,4</b>            | 1,6              | 2,8                             |
| Июль            | 1,0                                   | 0,8                        | 1,8            | 1,2                    | <b>4,8</b>            | 1,9              | 2,8                             |
| Август          | 1,4                                   | 0,9                        | 1,9            | 1,1                    | <b>5,4</b>            | 2,5              | 2,8                             |
| Сентябрь        | 2,0                                   | 1,1                        | 1,9            | 1,1                    | <b>6,2</b>            | 3,5              | 2,8                             |
| Октябрь         | 2,4                                   | 1,4                        | 1,9            | 1,0                    | <b>6,8</b>            | 4,1              | 2,7                             |
| Ноябрь          | 2,8                                   | 1,6                        | 2,0            | 1,2                    | <b>7,6</b>            | 4,7              | 2,9                             |
| Декабрь         | 3,3                                   | 1,8                        | 2,1            | 1,7                    | <b>8,8</b>            | 5,3              | 3,5                             |
| <b>2011 год</b> |                                       |                            |                |                        |                       |                  |                                 |
| Январь          | 0,5                                   | 0,3                        | 1,1            | 0,4                    | <b>2,4</b>            | 0,8              | 1,5                             |
| Февраль         | 0,9                                   | 0,4                        | 1,3            | 0,6                    | <b>3,2</b>            | 1,4              | 1,7                             |
| Март            | 1,2                                   | 0,6                        | 1,3            | 0,7                    | <b>3,8</b>            | 2,0              | 1,8                             |
| Апрель          | 1,4                                   | 0,8                        | 1,5            | 0,6                    | <b>4,3</b>            | 2,4              | 1,8                             |

<sup>1</sup> Без учета плодоовощной продукции.<sup>2</sup> Прирост цен на товары и услуги, не входящие в расчет базового индекса потребительских цен.

Таблица 5

## Структура прироста инфляции за месяц за счет изменения цен по группам товаров и услуг (процентные пункты)

|                       | Продовольственные товары <sup>1</sup> | Непродовольственные товары | Платные услуги | Плодоовощная продукция | Инфляция за период, % | Базовая инфляция | Небазовая инфляция <sup>2</sup> |
|-----------------------|---------------------------------------|----------------------------|----------------|------------------------|-----------------------|------------------|---------------------------------|
| <b>2009 год</b>       |                                       |                            |                |                        |                       |                  |                                 |
| Январь                | 0,4                                   | 0,3                        | 1,6            | 0,2                    | <b>2,4</b>            | 1,0              | 1,4                             |
| Февраль               | 0,5                                   | 0,6                        | 0,4            | 0,2                    | <b>1,7</b>            | 1,3              | 0,3                             |
| Март                  | 0,5                                   | 0,5                        | 0,2            | 0,2                    | <b>1,3</b>            | 1,1              | 0,2                             |
| Апрель                | 0,3                                   | 0,4                        | 0,1            | 0,0                    | <b>0,7</b>            | 0,7              | 0,0                             |
| Май                   | 0,1                                   | 0,3                        | 0,1            | 0,2                    | <b>0,6</b>            | 0,4              | 0,2                             |
| Июнь                  | 0,0                                   | 0,3                        | 0,1            | 0,2                    | <b>0,6</b>            | 0,2              | 0,4                             |
| Июль                  | 0,1                                   | 0,2                        | 0,2            | 0,1                    | <b>0,6</b>            | 0,2              | 0,4                             |
| Август <sup>3</sup>   |                                       |                            |                |                        | <b>0,0</b>            |                  |                                 |
| Сентябрь <sup>3</sup> |                                       |                            |                |                        | <b>0,0</b>            |                  |                                 |
| Октябрь <sup>3</sup>  |                                       |                            |                |                        | <b>0,0</b>            |                  |                                 |
| Ноябрь                | 0,1                                   | 0,1                        | 0,0            | 0,0                    | <b>0,3</b>            | 0,3              | 0,0                             |
| Декабрь               | 0,1                                   | 0,1                        | 0,1            | 0,1                    | <b>0,4</b>            | 0,3              | 0,1                             |
| <b>2010 год</b>       |                                       |                            |                |                        |                       |                  |                                 |
| Январь                | 0,3                                   | 0,1                        | 1,0            | 0,3                    | <b>1,6</b>            | 0,4              | 1,2                             |
| Февраль               | 0,3                                   | 0,1                        | 0,3            | 0,2                    | <b>0,9</b>            | 0,4              | 0,5                             |
| Март                  | 0,2                                   | 0,1                        | 0,1            | 0,2                    | <b>0,6</b>            | 0,4              | 0,3                             |
| Апрель                | 0,1                                   | 0,1                        | 0,1            | 0,0                    | <b>0,3</b>            | 0,2              | 0,1                             |
| Май                   | 0,0                                   | 0,1                        | 0,1            | 0,3                    | <b>0,5</b>            | 0,1              | 0,4                             |
| Июнь                  | 0,0                                   | 0,1                        | 0,1            | 0,2                    | <b>0,4</b>            | 0,2              | 0,3                             |
| Июль                  | 0,1                                   | 0,1                        | 0,2            | 0,0                    | <b>0,4</b>            | 0,3              | 0,1                             |
| Август                | 0,4                                   | 0,1                        | 0,1            | -0,1                   | <b>0,6</b>            | 0,6              | 0,0                             |
| Сентябрь              | 0,6                                   | 0,2                        | 0,0            | 0,0                    | <b>0,8</b>            | 0,9              | -0,1                            |
| Октябрь               | 0,4                                   | 0,2                        | 0,0            | -0,1                   | <b>0,5</b>            | 0,6              | -0,1                            |
| Ноябрь                | 0,3                                   | 0,2                        | 0,1            | 0,2                    | <b>0,8</b>            | 0,6              | 0,3                             |
| Декабрь               | 0,4                                   | 0,2                        | 0,1            | 0,4                    | <b>1,1</b>            | 0,6              | 0,5                             |
| <b>2011 год</b>       |                                       |                            |                |                        |                       |                  |                                 |
| Январь                | 0,5                                   | 0,3                        | 1,1            | 0,4                    | <b>2,4</b>            | 0,8              | 1,5                             |
| Февраль               | 0,3                                   | 0,1                        | 0,2            | 0,2                    | <b>0,8</b>            | 0,6              | 0,2                             |
| Март                  | 0,3                                   | 0,2                        | 0,1            | 0,1                    | <b>0,6</b>            | 0,6              | 0,1                             |
| Апрель                | 0,2                                   | 0,2                        | 0,1            | -0,1                   | <b>0,4</b>            | 0,4              | 0,0                             |

<sup>1</sup> Без учета плодоовощной продукции.<sup>2</sup> Прирост цен на товары и услуги, не входящие в расчет базового индекса потребительских цен.<sup>3</sup> Ввиду нулевой инфляции в августе-октябре 2009 г. оценка вкладов носит неустойчивый характер.

Таблица 6

## Вклад в прирост инфляции за период с начала года по группам товаров и услуг (%)

|                 | Продовольственные товары <sup>1</sup> | Непродовольственные товары | Платные услуги | Флодоовощная продукция | Базовая инфляция | Небазовая инфляция <sup>2</sup> |
|-----------------|---------------------------------------|----------------------------|----------------|------------------------|------------------|---------------------------------|
| <b>2009 год</b> |                                       |                            |                |                        |                  |                                 |
| Январь          | 15,6                                  | 11,3                       | 66,2           | 7,0                    | 42,3             | 57,7                            |
| Февраль         | 22,1                                  | 21,5                       | 47,9           | 8,6                    | 57,7             | 42,3                            |
| Март            | 25,3                                  | 26,1                       | 38,9           | 9,7                    | 64,0             | 36,0                            |
| Апрель          | 26,7                                  | 29,3                       | 35,5           | 8,5                    | 67,9             | 32,1                            |
| Май             | 25,9                                  | 30,5                       | 33,4           | 10,2                   | 67,5             | 32,5                            |
| Июнь            | 24,1                                  | 31,9                       | 32,4           | 11,6                   | 65,0             | 35,0                            |
| Июль            | 23,0                                  | 32,3                       | 32,3           | 12,4                   | 62,6             | 37,4                            |
| Август          | 24,7                                  | 35,3                       | 33,8           | 6,2                    | 67,6             | 32,4                            |
| Сентябрь        | 26,7                                  | 38,7                       | 34,2           | 0,4                    | 73,3             | 26,7                            |
| Октябрь         | 26,6                                  | 41,9                       | 33,8           | -2,4                   | 76,3             | 23,7                            |
| Ноябрь          | 26,7                                  | 42,2                       | 33,0           | -1,9                   | 76,7             | 23,3                            |
| Декабрь         | 26,7                                  | 41,1                       | 32,9           | -0,7                   | 76,4             | 23,6                            |
| <b>2010 год</b> |                                       |                            |                |                        |                  |                                 |
| Январь          | 17,3                                  | 4,7                        | 61,6           | 16,3                   | 25,6             | 74,4                            |
| Февраль         | 22,2                                  | 7,3                        | 51,4           | 19,1                   | 31,6             | 68,4                            |
| Март            | 25,2                                  | 10,4                       | 43,9           | 20,6                   | 37,4             | 62,6                            |
| Апрель          | 25,0                                  | 13,2                       | 41,7           | 20,2                   | 39,8             | 60,2                            |
| Май             | 20,9                                  | 15,3                       | 38,5           | 25,3                   | 37,2             | 62,8                            |
| Июнь            | 19,0                                  | 15,8                       | 37,5           | 27,7                   | 37,2             | 62,8                            |
| Июль            | 20,5                                  | 16,6                       | 38,0           | 24,9                   | 40,4             | 59,6                            |
| Август          | 26,4                                  | 17,3                       | 35,4           | 20,9                   | 47,1             | 52,9                            |
| Сентябрь        | 32,9                                  | 18,3                       | 30,6           | 18,2                   | 55,5             | 44,5                            |
| Октябрь         | 35,9                                  | 20,5                       | 28,2           | 15,5                   | 60,5             | 39,5                            |
| Ноябрь          | 36,7                                  | 21,6                       | 25,7           | 16,1                   | 61,5             | 38,5                            |
| Декабрь         | 37,0                                  | 20,6                       | 23,7           | 18,8                   | 60,3             | 39,7                            |
| <b>2011 год</b> |                                       |                            |                |                        |                  |                                 |
| Январь          | 23,2                                  | 13,4                       | 45,8           | 17,7                   | 35,5             | 64,5                            |
| Февраль         | 28,2                                  | 13,0                       | 40,0           | 18,8                   | 45,1             | 54,9                            |
| Март            | 31,9                                  | 15,5                       | 35,3           | 17,3                   | 52,5             | 47,5                            |
| Апрель          | 33,4                                  | 18,1                       | 34,8           | 13,7                   | 57,0             | 43,0                            |

<sup>1</sup> Без учета плодоовощной продукции.<sup>2</sup> Прирост цен на товары и услуги, не входящие в расчет базового индекса потребительских цен.



Таблица 7

**Вклад в прирост инфляции за месяц  
по группам товаров и услуг (%)**

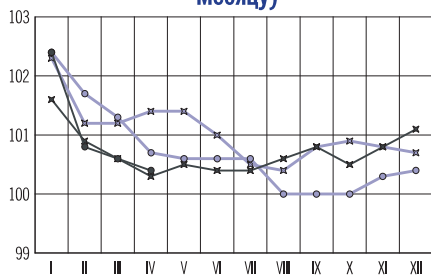
|                       | Продовольственные товары <sup>1</sup> | Непродовольственные товары | Платные услуги | Флодоовощная продукция | Базовая инфляция | Небазовая инфляция <sup>2</sup> |
|-----------------------|---------------------------------------|----------------------------|----------------|------------------------|------------------|---------------------------------|
| <b>2009 год</b>       |                                       |                            |                |                        |                  |                                 |
| Январь                | 15,6                                  | 11,3                       | 66,2           | 7,0                    | 42,3             | 57,7                            |
| Февраль               | 31,2                                  | 35,9                       | 22,0           | 10,9                   | 79,5             | 20,5                            |
| Март                  | 35,2                                  | 40,0                       | 11,7           | 13,1                   | 83,0             | 17,0                            |
| Апрель                | 37,5                                  | 53,9                       | 9,3            | -0,7                   | 97,1             | 2,9                             |
| Май                   | 17,1                                  | 42,5                       | 13,3           | 27,1                   | 62,6             | 37,4                            |
| Июнь                  | 5,7                                   | 46,9                       | 20,7           | 26,8                   | 38,4             | 61,6                            |
| Июль                  | 10,8                                  | 35,8                       | 31,6           | 21,8                   | 35,3             | 64,7                            |
| Август <sup>3</sup>   |                                       |                            |                |                        |                  |                                 |
| Сентябрь <sup>3</sup> |                                       |                            |                |                        |                  |                                 |
| Октябрь <sup>3</sup>  |                                       |                            |                |                        |                  |                                 |
| Ноябрь                | 28,1                                  | 49,4                       | 12,3           | 10,2                   | 87,7             | 12,3                            |
| Декабрь               | 27,3                                  | 19,3                       | 30,1           | 23,3                   | 70,2             | 29,8                            |
| <b>2010 год</b>       |                                       |                            |                |                        |                  |                                 |
| Январь                | 17,3                                  | 4,7                        | 61,6           | 16,3                   | 25,6             | 74,4                            |
| Февраль               | 30,6                                  | 11,7                       | 33,6           | 24,1                   | 42,2             | 57,8                            |
| Март                  | 36,4                                  | 22,1                       | 15,4           | 26,0                   | 59,6             | 40,4                            |
| Апрель                | 23,4                                  | 42,8                       | 18,0           | 15,8                   | 65,3             | 34,7                            |
| Май                   | -5,6                                  | 29,1                       | 18,0           | 58,5                   | 20,5             | 79,5                            |
| Июнь                  | 0,9                                   | 20,8                       | 28,1           | 50,2                   | 36,6             | 63,4                            |
| Июль                  | 38,7                                  | 26,1                       | 43,8           | -8,5                   | 79,6             | 20,4                            |
| Август                | 75,8                                  | 22,8                       | 13,2           | -11,8                  | 102,9            | -2,9                            |
| Сентябрь              | 72,6                                  | 25,0                       | 1,4            | 1,0                    | 107,1            | -7,1                            |
| Октябрь               | 71,1                                  | 46,0                       | -0,8           | -16,3                  | 119,3            | -19,3                           |
| Ноябрь                | 42,4                                  | 30,1                       | 6,3            | 21,2                   | 68,8             | 31,2                            |
| Декабрь               | 38,9                                  | 14,1                       | 10,7           | 36,4                   | 52,4             | 47,6                            |
| <b>2011 год</b>       |                                       |                            |                |                        |                  |                                 |
| Январь                | 23,2                                  | 13,4                       | 45,8           | 17,7                   | 35,5             | 64,5                            |
| Февраль               | 43,0                                  | 11,8                       | 22,7           | 22,4                   | 73,9             | 26,1                            |
| Март                  | 50,0                                  | 27,6                       | 12,4           | 10,0                   | 88,2             | 11,8                            |
| Апрель                | 45,9                                  | 40,5                       | 30,3           | -16,8                  | 94,9             | 5,1                             |

<sup>1</sup> Без учета плодовоовощной продукции.

<sup>2</sup> Прирост цен на товары и услуги, не входящие в расчет базового индекса потребительских цен.

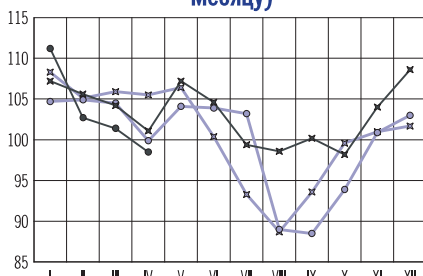
<sup>3</sup> Ввиду нулевой инфляции в августе-октябре 2009 г. оценка вкладов носит неустойчивый характер.

**Динамика цен на потребительские товары и услуги (в % к предыдущему месяцу)**



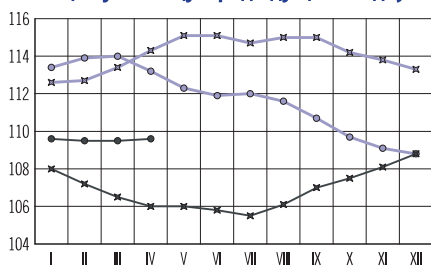
— 2008 год — 2009 год — 2010 год — 2011 год

**Динамика цен на плодоовощную продукцию (в % к предыдущему месяцу)**



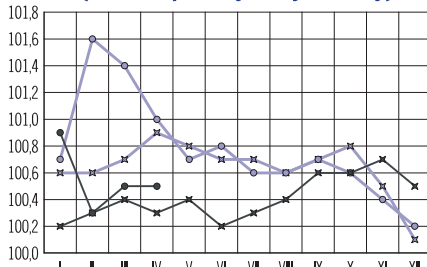
— 2008 год — 2009 год — 2010 год — 2011 год

**Динамика цен на потребительские товары и услуги (в % к соответствующему месяцу предыдущего года)**



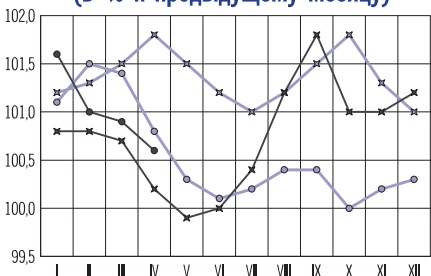
— 2008 год — 2009 год — 2010 год — 2011 год

**Динамика цен на непродовольственные товары (в % к предыдущему месяцу)**



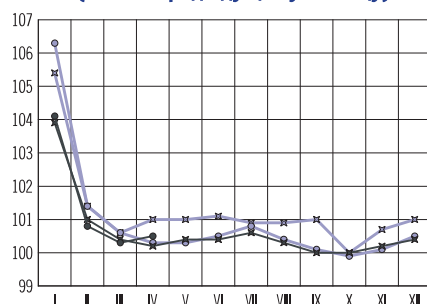
— 2008 год — 2009 год — 2010 год — 2011 год

**Динамика цен на продовольственные товары без плодоовощной продукции (в % к предыдущему месяцу)**



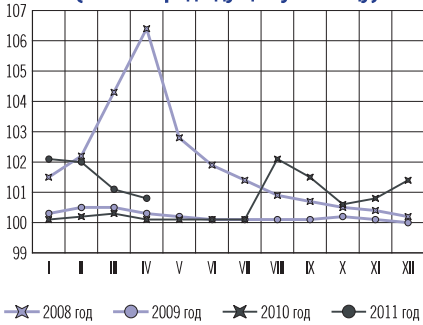
— 2008 год — 2009 год — 2010 год — 2011 год

**Динамика цен на услуги (в % к предыдущему месяцу)**

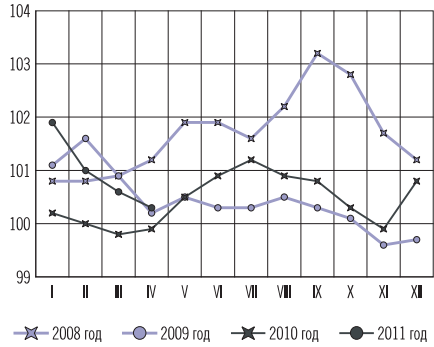


— 2008 год — 2009 год — 2010 год — 2011 год

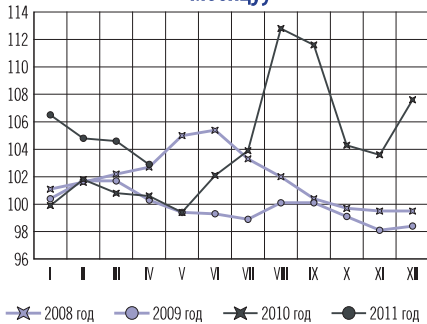
**Динамика цен на хлеб и хлебобулочные изделия (в % к предыдущему месяцу)**



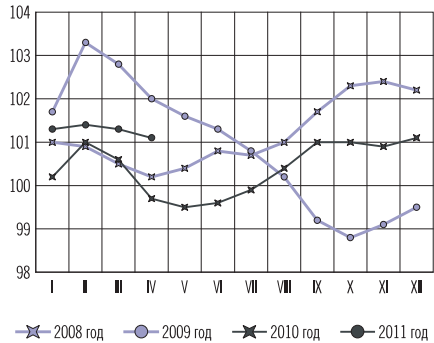
**Динамика цен на мясо и птицу (в % к предыдущему месяцу)**



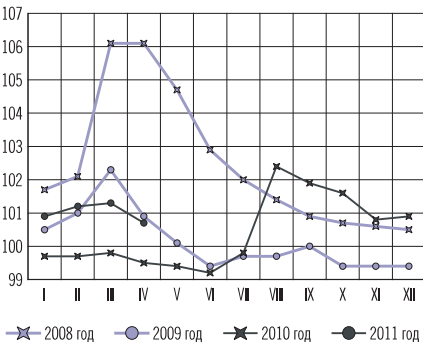
**Динамика цен на крупы и бобовые изделия (в % к предыдущему месяцу)**



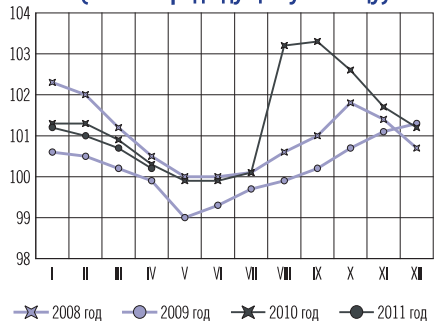
**Динамика цен на рыбу и морепродукты (в % к предыдущему месяцу)**



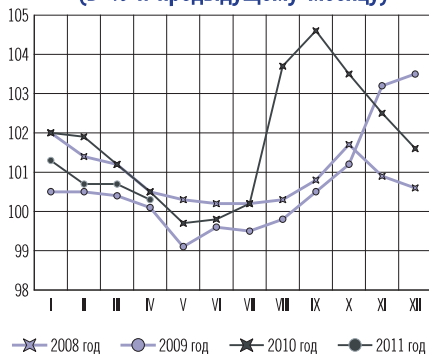
**Динамика цен на макаронные изделия (в % к предыдущему месяцу)**



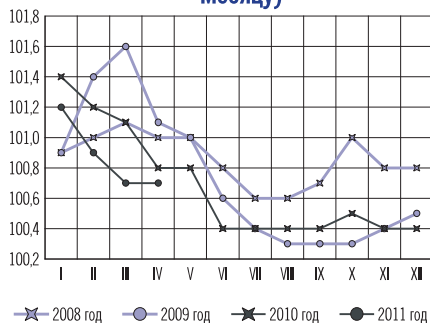
**Динамика цен на молоко и молочную продукцию (в % к предыдущему месяцу)**



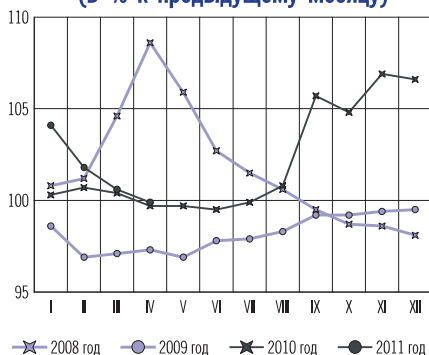
**Динамика цен на масло сливочное  
(в % к предыдущему месяцу)**



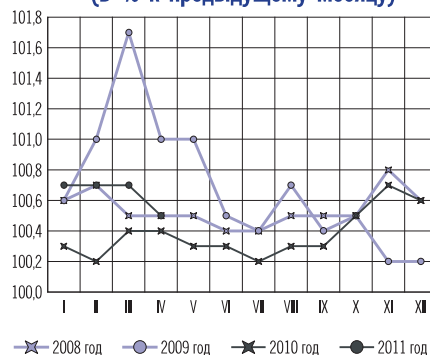
**Динамика цен на алкогольные напитки  
(в % к предыдущему месяцу)**



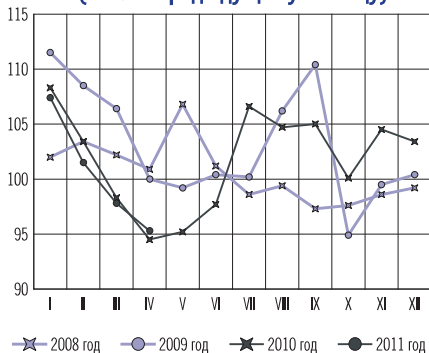
**Динамика цен на масло подсолнечное  
(в % к предыдущему месяцу)**



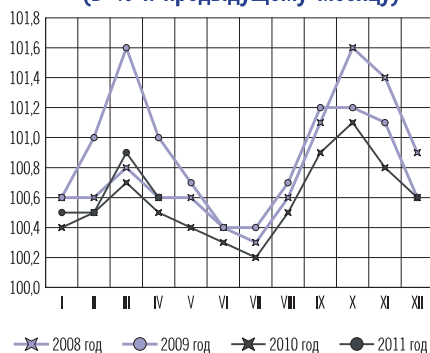
**Динамика цен на ткани  
(в % к предыдущему месяцу)**



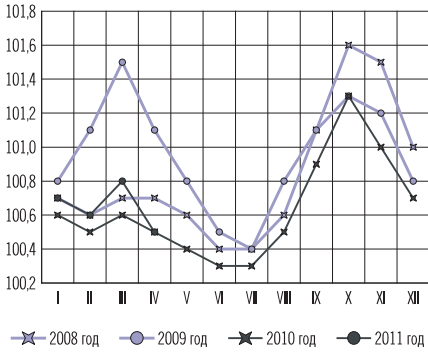
**Динамика цен на сахар-песок  
(в % к предыдущему месяцу)**



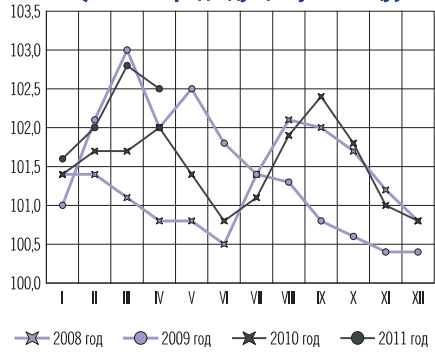
**Динамика цен на одежду и белье  
(в % к предыдущему месяцу)**



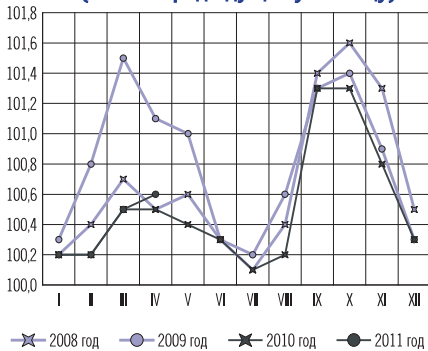
**Динамика цен на трикотажные изделия (в % к предыдущему месяцу)**



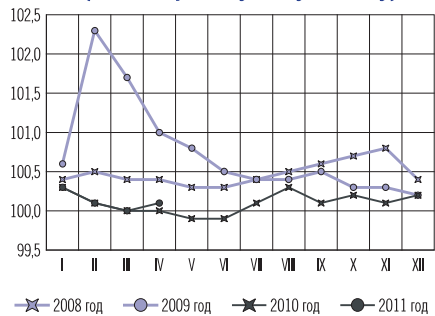
**Динамика цен на табачные изделия (в % к предыдущему месяцу)**



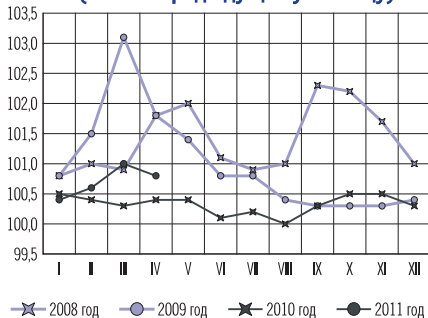
**Динамика цен на обувь (в % к предыдущему месяцу)**



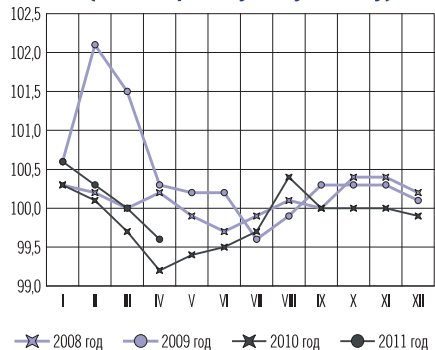
**Динамика цен на электротовары и другие бытовые приборы (в % к предыдущему месяцу)**



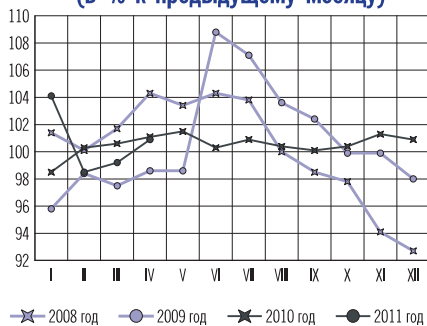
**Динамика цен на моющие и чистящие средства (в % к предыдущему месяцу)**



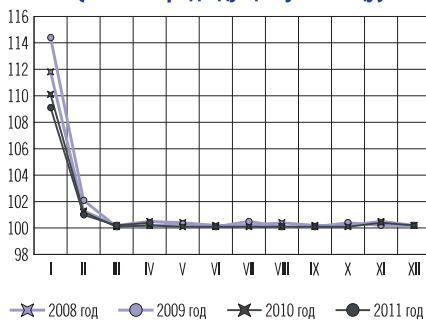
**Динамика цен на телерадиотовары (в % к предыдущему месяцу)**



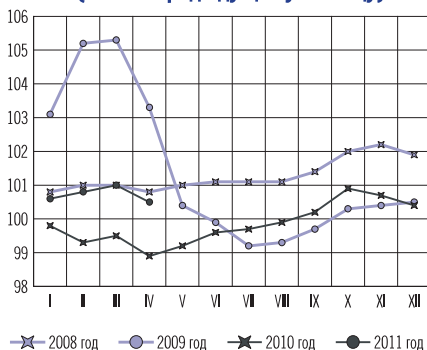
**Динамика цен на бензин  
автомобильный  
(в % к предыдущему месяцу)**



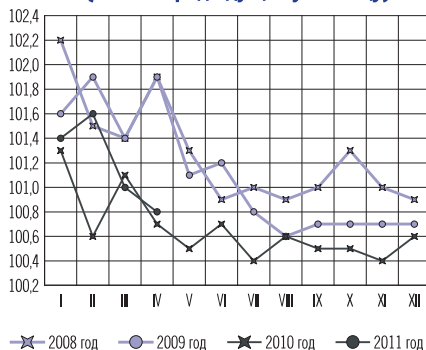
**Динамика цен на жилищно-коммунальные услуги  
(в % к предыдущему месяцу)**



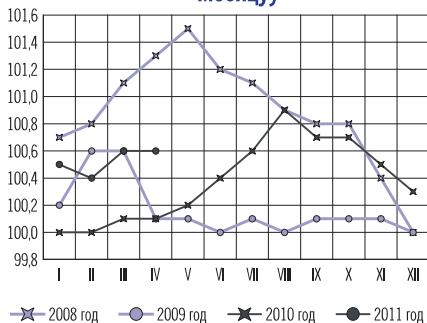
**Динамика цен на медикаменты  
(в % к предыдущему месяцу)**



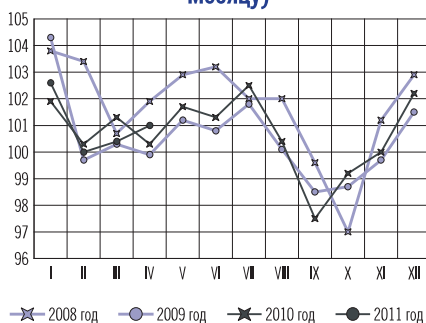
**Динамика цен на медицинские услуги  
(в % к предыдущему месяцу)**



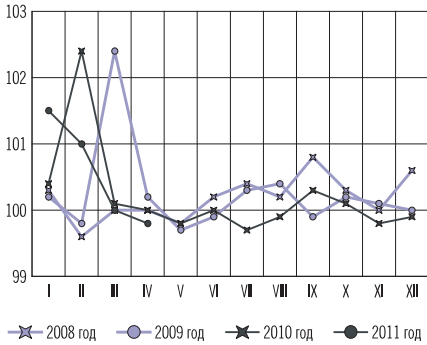
**Динамика цен на строительные материалы  
(в % к предыдущему месяцу)**



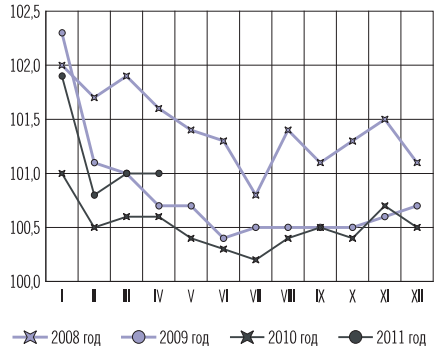
**Динамика цен на услуги пассажирского транспорта  
(в % к предыдущему месяцу)**



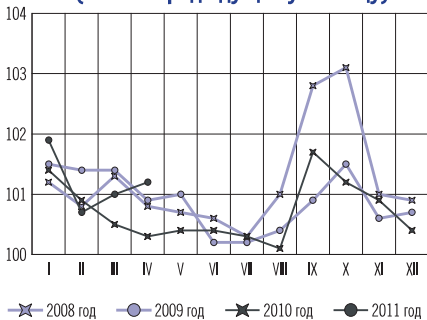
**Динамика цен на услуги связи  
(в % к предыдущему месяцу)**



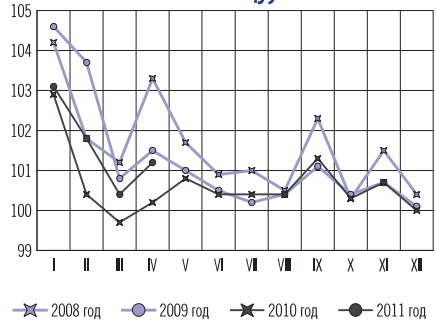
**Динамика цен на бытовые услуги  
(в % к предыдущему месяцу)**



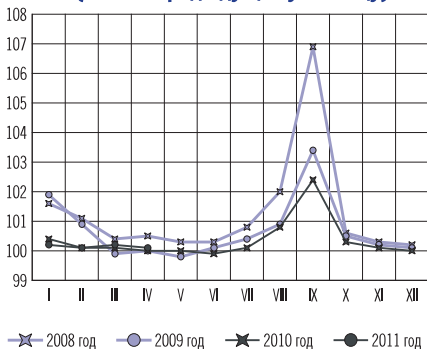
**Динамика цен на услуги организаций культуры  
(в % к предыдущему месяцу)**



**Динамика цен на услуги дошкольного воспитания  
(в % к предыдущему месяцу)**



**Динамика цен на услуги образования  
(в % к предыдущему месяцу)**



**Динамика цен на санаторно-оздоровительные услуги  
(в % к предыдущему месяцу)**

