



Банк России

Центральный банк Российской Федерации



Международные коды идентификации

Эльвира Борзунова

Департамент развития финансовых рынков

22 июня, 2015

Международные коды идентификации для целей отчетности

LEI

Legal Entity Identifier

Международный код идентификации юридического лица является обязательным для представления в сообщении в репозитарий:

- для вновь заключаемых договоров – с 1 января 2015 года;
- для действующих договоров – с 1 июля 2015 года

UTI

Unique Trade Identifier

Международный код идентификации договора, является обязательным для представления в сообщении в репозитарий с 1 июля 2016 года

Глобальные проблемы отчетности в репозитарий



Требование национальных регуляторов о необходимости единого кода идентификации договоров

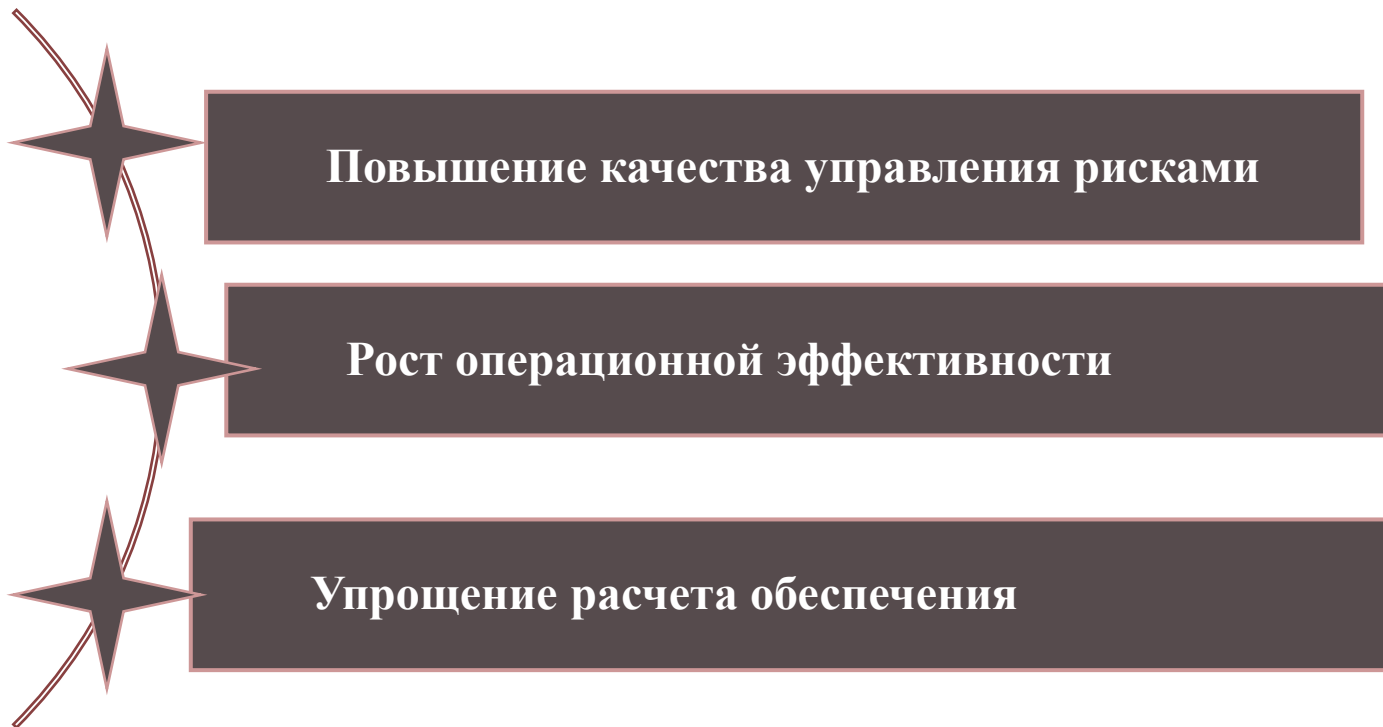
Отсутствие глобального регуляторного стандарта для формирования единого кода идентификации

Многообразие идентификаторов и методов их расчета

Отсутствие единой базы данных и единого оператора - контролера

Невозможно корректно агрегировать и анализировать информацию

Для участников рынка



Для регулятора



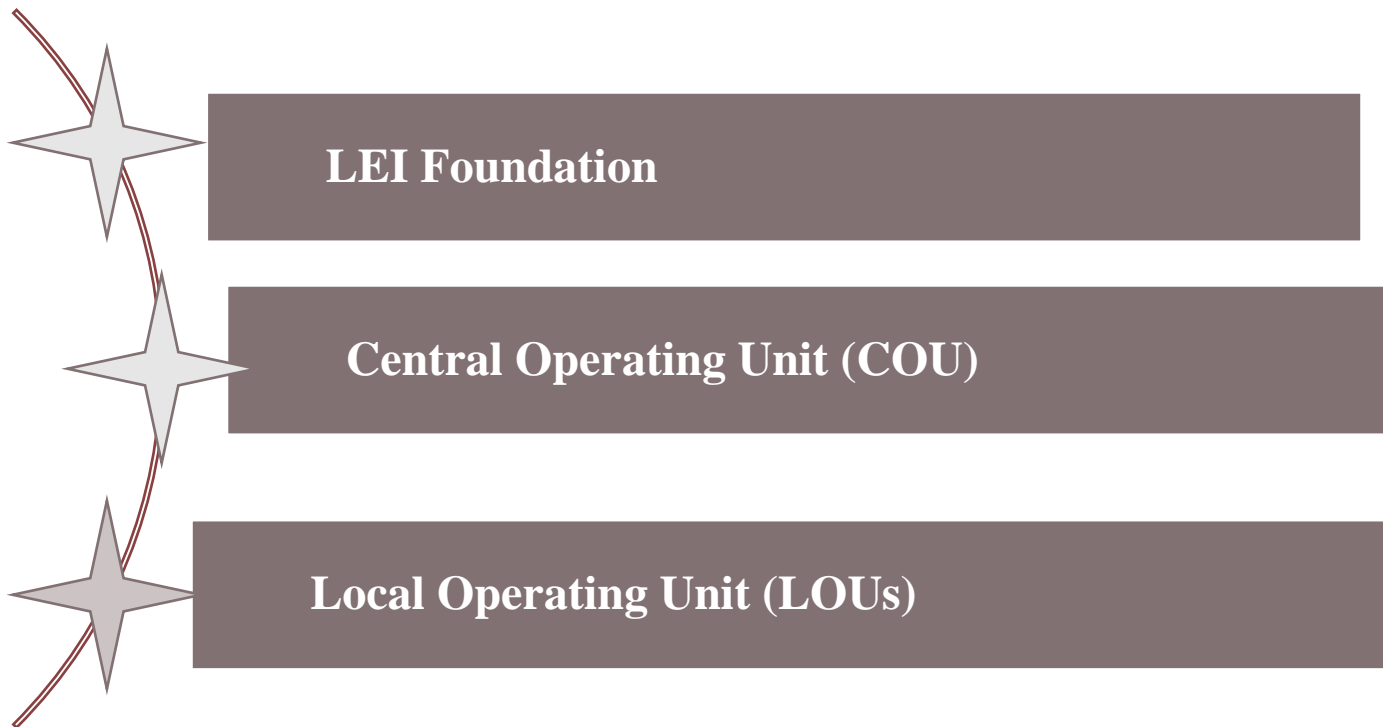
Надзор за участниками рынка

Достижение финансовой стабильности







Предотвращение системных рисков

Агрегирование и анализ информации

ROC-Regulatory Oversight Committee



ПРИНЦИПЫ

-  Каждый идентификационный код должен быть действительно уникален
-  Код должен соответствовать требованиям глобального регуляторного сообщества и создавать преимущества для участника рынка
-  Система формирования кодов должна быть способна к адаптации инноваций
-  Соблюдение принципа конкуренции: нельзя ограничивать формирование кодов единственным сервис-провайдером
-  Обеспечение свободной «миграции» от одного LOU к другому
-  Имплементация лучших мировых практик, основная цель – самостоятельная регистрация и автоматизированное получение кодов

ОБЯЗАТЕЛЬСТВА



Обеспечение открытого, свободного, бесплатного, высокотехнологичного, непрерывного круглосуточного доступа к информации



Создание условий, необходимых для надежного хранения конфиденциальной информации



Отсутствие ограничений по использованию собственных LEI

Префикс

Состоит из 10 символов, формируется

- из символов с 7-16 кода LEI или
- из первых 20 символов кода LEI
- проверка на уникальность (www.UTIPrefix.org)

Идентификатор

Формируется в количестве не более 42 символов в соответствии с алгоритмом, определенным формирующим лицом

Порядок определения формирующего лица

