

КРЕДИТ ЭКОНОМИКЕ И ДЕНЕЖНАЯ МАССА



Банк России

КРЕДИТ ЭКОНОМИКЕ

01.08.2025

149,9 трлн руб.

+1,7 трлн руб. (м/м)

+10,1% (г/г)

ТРЕБОВАНИЯ К ОРГАНИЗАЦИЯМ

01.08.2025

111,0 трлн руб.

+1,7 трлн руб. (м/м)

+14,5% (г/г)

КРЕДИТЫ НАСЕЛЕНИЮ

01.08.2025

38,8 трлн руб.

-0,1 трлн руб. (м/м)

-0,9% (г/г)

ШИРОКАЯ ДЕНЕЖНАЯ МАССА M2X

01.08.2025

132,3 трлн руб.

+1,1 трлн руб. (м/м)

+12,7% (г/г)

- В июле 2025 г. под влиянием жестких денежно-кредитных условий активность в розничном сегменте кредитного рынка по-прежнему была слабой, а в корпоративном – умеренной. Месячный рост¹ кредита экономике² несколько увеличился, составив 1,1% против 0,5% в июне. С учетом более высоких темпов роста в июле прошлого года годовой темп прироста продолжил замедляться и составил 10,1% после 10,7% месяцем ранее. Это минимальное значение с начала 2021 года.
- Некоторое ускорение роста кредита экономике за месяц обеспечили требования к организациям, возросшие за июль на 1,6% против 0,7% месяцем ранее. Оживлению динамики требований способствовали рублевые кредиты нефинансовым и финансовым компаниям, предоставленные в основном на сроки свыше 1 года.
- Население в июле главным образом погасило ранее принятые на себя обязательства и неактивно привлекало новые. Кроме того, банки провели крупные сделки по ипотечной секьюритизации. В результате требования банков к населению³ сократились на 0,1%, а вклад таких требований в годовой рост денежной массы стал отрицательным впервые с конца 2016 года.
- Сохраняющееся стимулирующее влияние на динамику денежных агрегатов со стороны бюджетных операций в сочетании с умеренным увеличением роста требований к организациям поддерживало рост широкой денежной массы, который за месяц составил 0,8% против 0,6% в июне⁴. Годовой прирост денежной массы в июле сохранился вблизи уровня прошлого месяца и составил 12,7%.
- В июле, как и месяцем ранее, сохранялась тенденция к росту наличных рублей⁵. Вклад текущих счетов населения в рост денежной массы снизился, а вклад срочных депозитов увеличился. Это может объясняться стремлением вкладчиков зафиксировать ставки по вкладам на фоне ожиданий дальнейшего снижения ключевой ставки.

¹ В тексте, таблицах и графиках прироста показателей приведены с исключением валютной переоценки (ИВП).

² Кредит экономике включает все требования (по кредитам, облигациям, векселям и так далее) банковской системы к российским компаниям (финансовым и нефинансовым) и населению (физическим лицам и индивидуальным предпринимателям). [Методологический комментарий](#) к этому и другим показателям расположен на странице 7.

³ Население умеренно наращивало заимствования у банков (см. раздел [«Показатель сбережений сектора «Домашние хозяйства»](#) на сайте Банка России). Однако масштабная секьюритизация розничных кредитных портфелей банками привела к тому, что часть требований к населению была «упакована» в требования к организациям – эмитентам обеспеченных облигаций, в результате чего требования по облигациям росли опережающими темпами (см. табл. 1, рис. 4).

⁴ См. материал [«Денежные агрегаты»](#) на сайте Банка России.

⁵ См. материал [«Денежно-кредитные условия и трансмиссионный механизм денежно-кредитной политики»](#) № 7 (37), июль 2025 года.

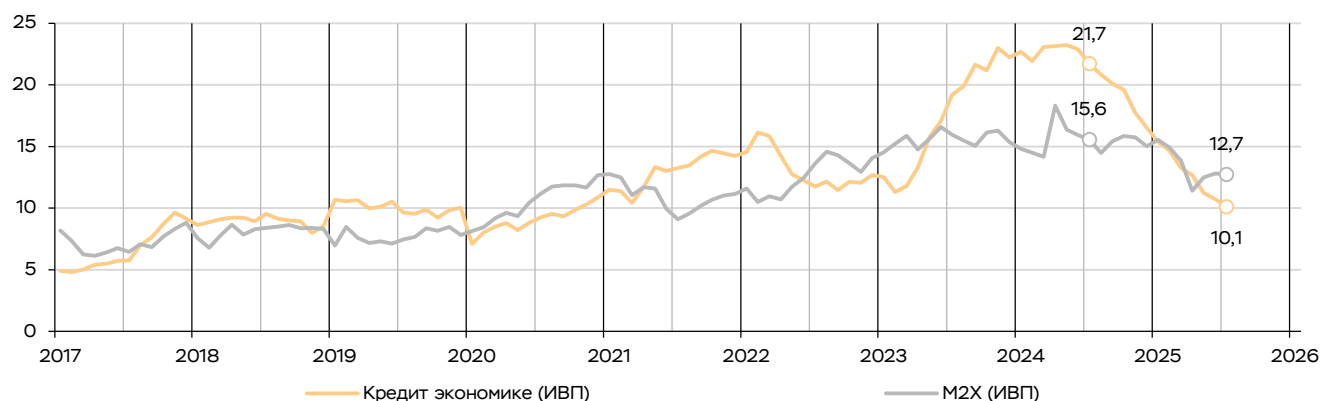
Кредит экономике и широкая денежная масса M2X (основные показатели)⁶

Табл. 1

	01.08.2025, млрд руб.	Прирост м/м (ИВП), млрд руб.	Темп прироста (% , ИВП)					
			г/г		м/м		с начала года	
			01.07.2025	01.08.2025	01.07.2025	01.08.2025	01.07.2025	01.08.2025
Кредит экономике	149 873	1 683	10,7	10,1	0,5	1,1	2,9	4,1
Требования к организациям	111 043	1 740	15,1	14,5	0,7	1,6	4,0	5,7
корпоративные кредиты	90 463	1 095	12,7	11,4	0,3	1,2	2,2	3,5
корпоративные облигации	8 899	374	41,3	39,3	5,6	4,4	14,1	19,0
прочие требования к организациям	11 680	271	18,3	24,5	0,7	2,4	12,0	15,1
Требования к населению	38 830	-51	0,0	-0,9	0,0	-0,1	-0,1	-0,2
Широкая денежная масса M2X	132 254	1 092	12,8	12,7	0,6	0,8	2,1	3,0
Наличные деньги M0	16 939	237	0,0	0,9	1,2	1,4	-3,3	-1,9
Денежная масса M2	120 045	950	15,0	15,0	0,7	0,8	1,6	2,4
Депозиты, включаемые в M2X	115 311	854	14,9	14,7	0,6	0,7	3,0	3,8
депозиты организаций	50 537	143	6,7	6,1	-0,3	0,3	-1,3	-0,9
депозиты населения	64 774	712	22,5	22,4	1,3	1,1	6,7	7,9
Депозитные и сберегательные сертификаты	4	0	2,3	-1,0	-0,2	-4,7	23,0	18,1

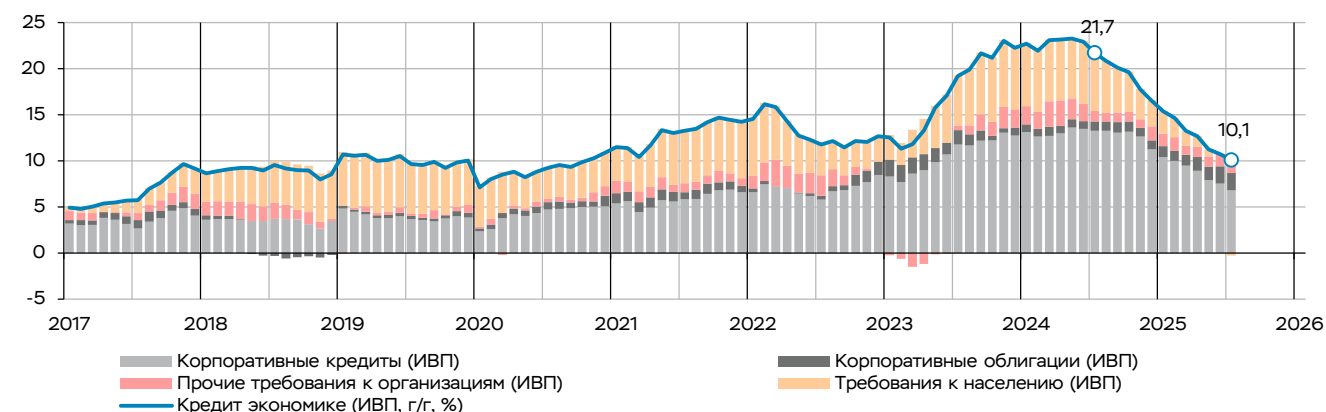
Кредит экономике и широкая денежная масса M2X (г/г, %)

Рис. 1



Структура годового прироста кредита экономике (п.п.)

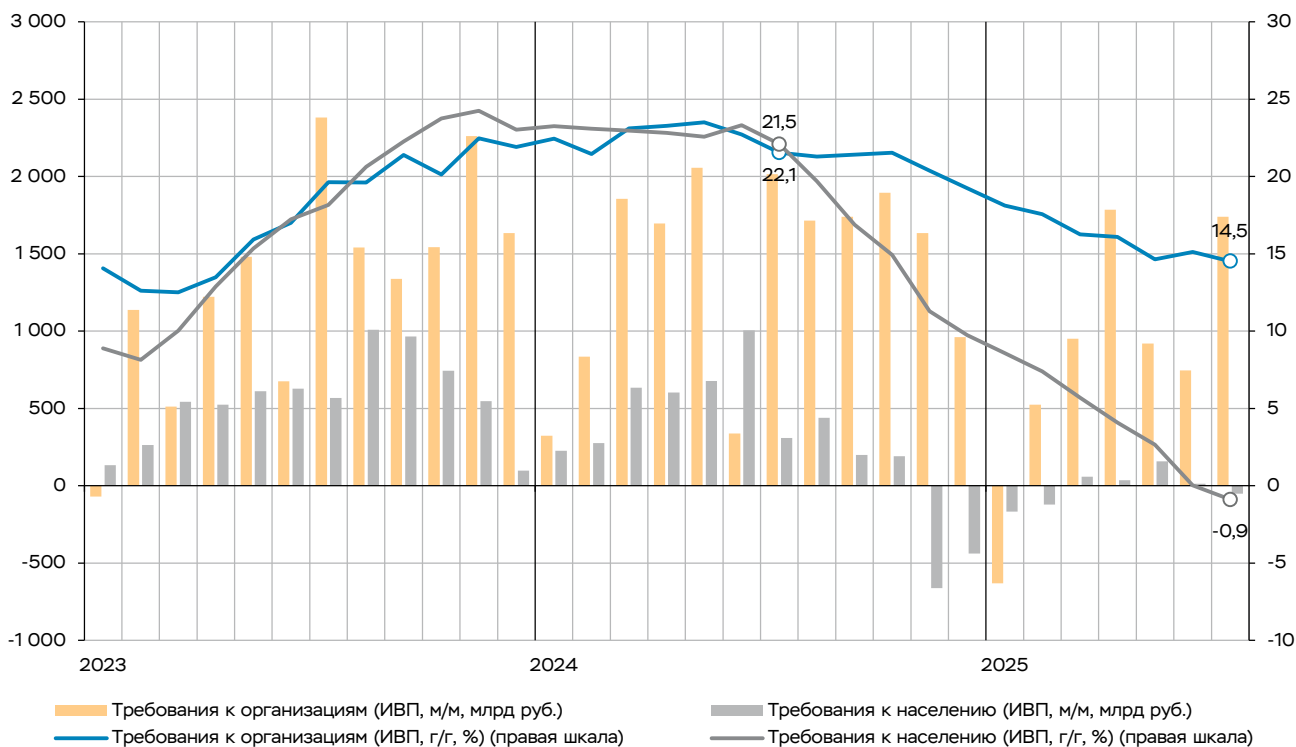
Рис. 2



⁶ В июле 2025 г. произведена корректировка данных с 01.01.2015 в связи с уточнением методологических принципов расчета портфеля ценных бумаг (в том числе с уточнением секторальной принадлежности эмитентов, изменением приоритизации источников информации) и появлением новых источников информации.

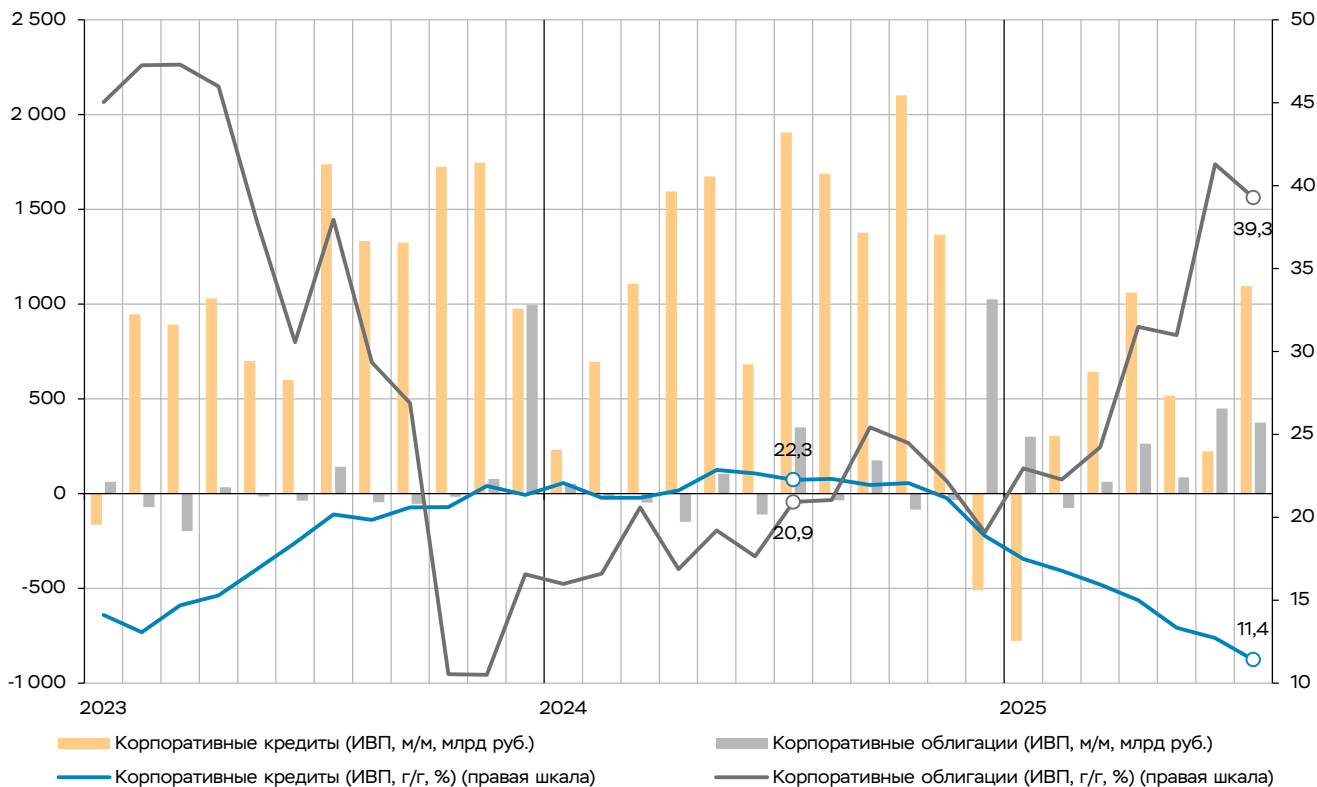
Кредит экономике по секторам⁷

Рис. 3



Корпоративные кредиты и корпоративные облигации

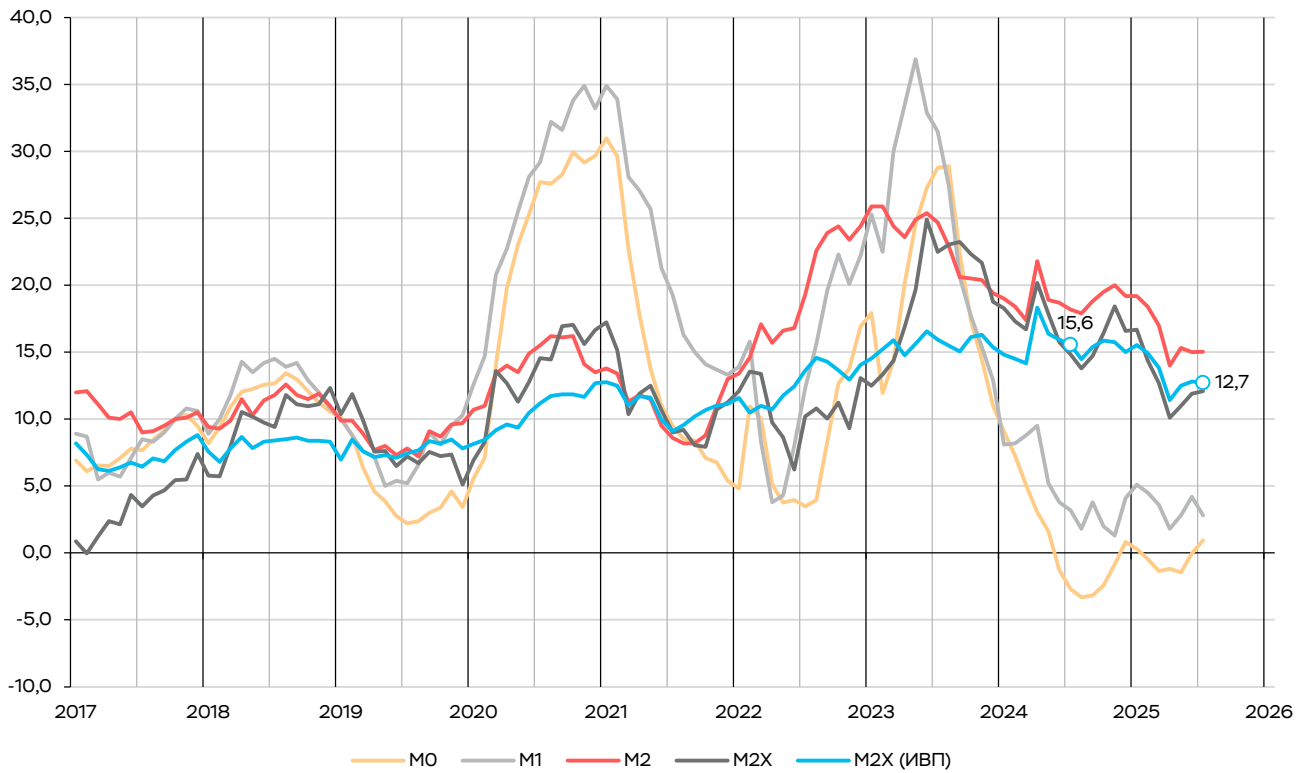
Рис. 4



⁷ Изменение фактического объема требований без корректировки на секьюритизацию.

➤ Денежные агрегаты (г/г, %)

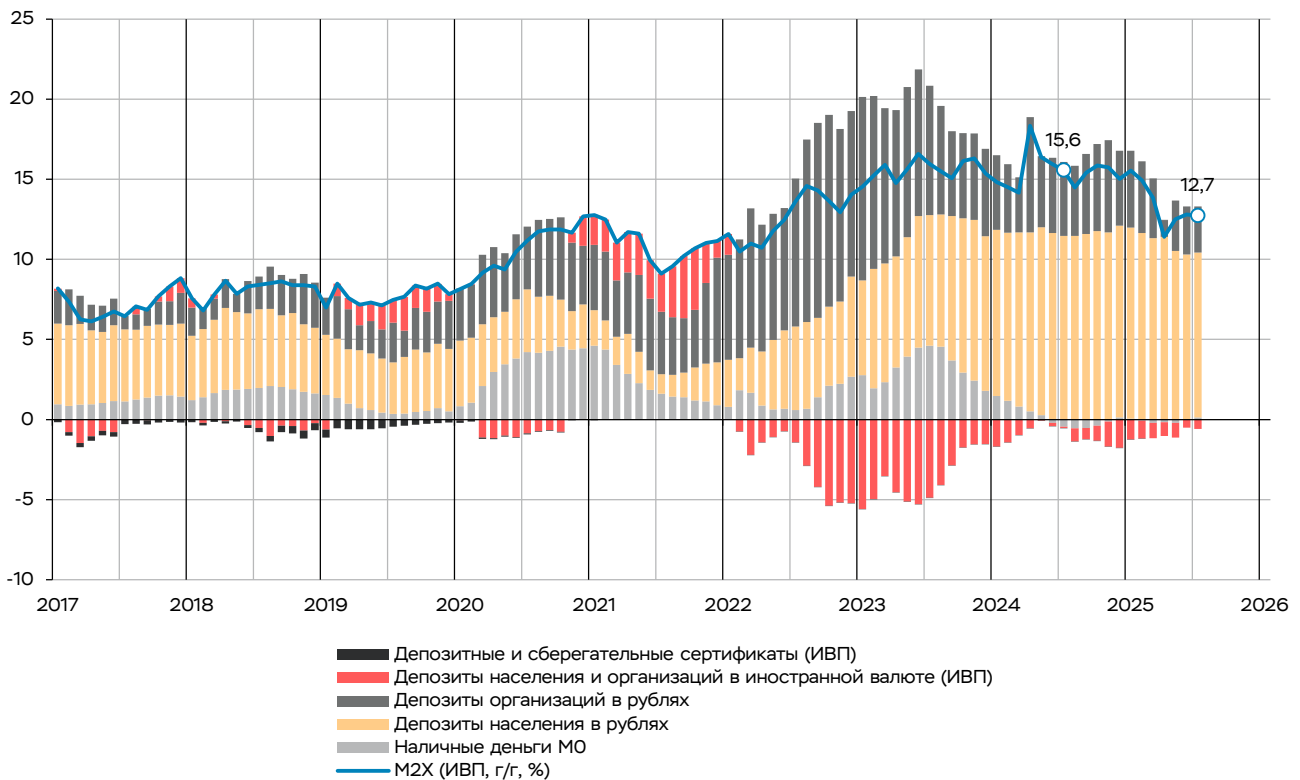
Рис. 5



➤ Широкая денежная масса M2X.

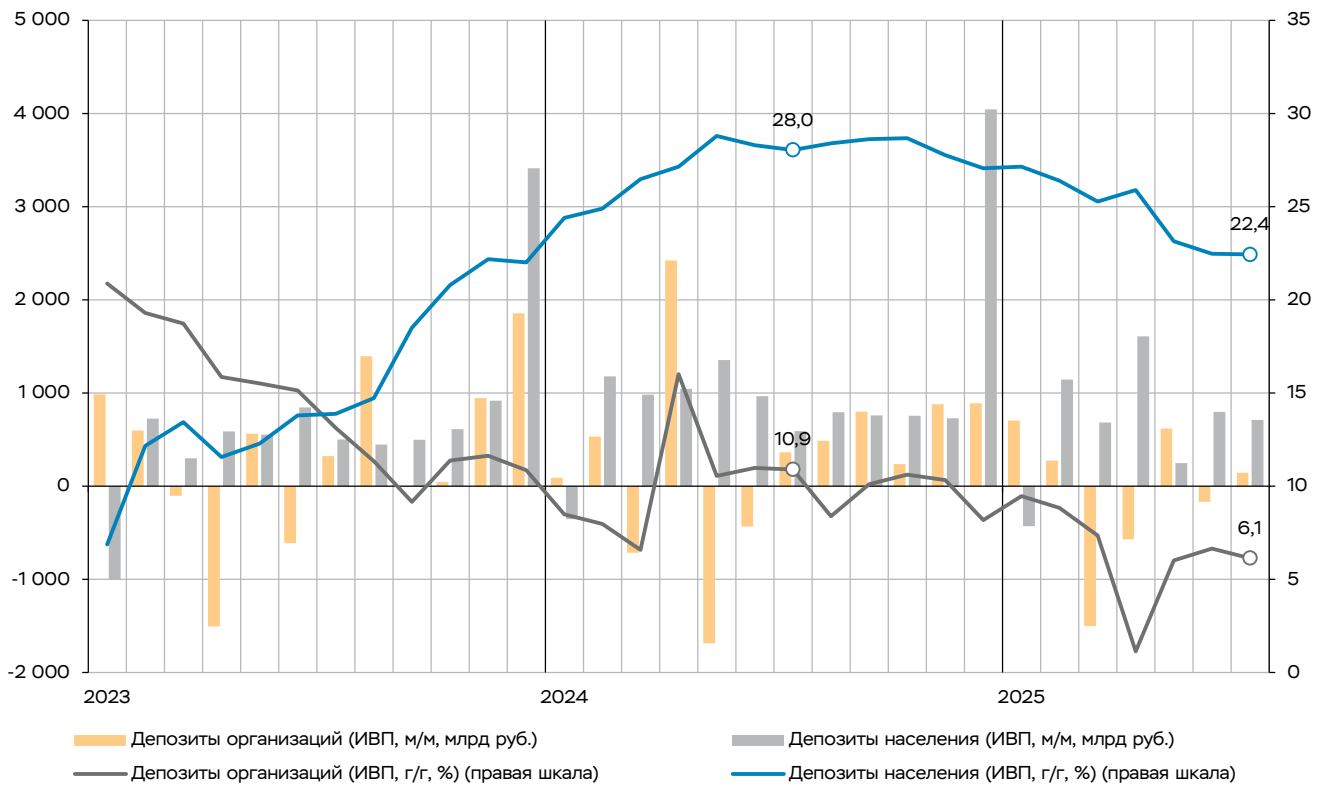
Рис. 6

Вклад компонентов в годовые темпы прироста (п.п.)



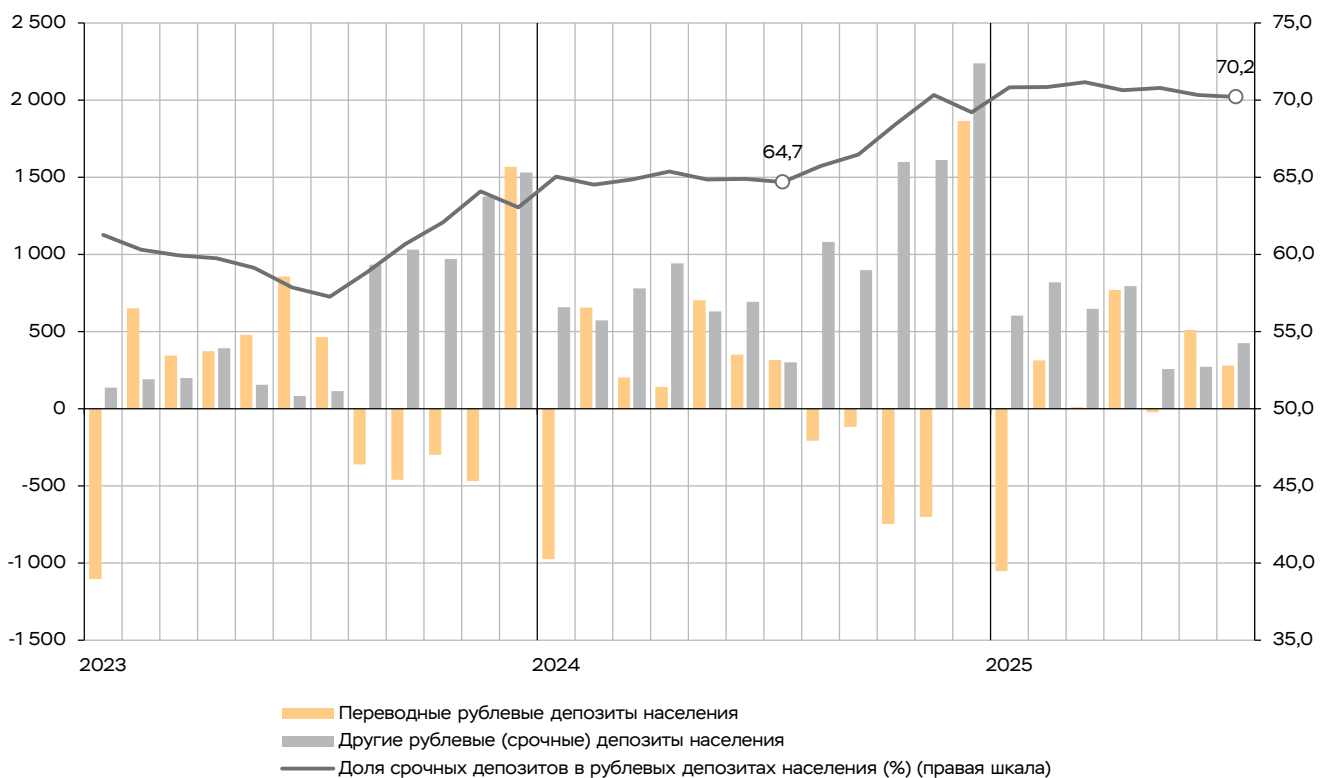
» Депозиты, включаемые в М2Х, по секторам

Рис. 7



» Рублевые депозиты населения (м/м, млрд руб.)

Рис. 8



Кредит экономике и широкая денежная масса М2Х (детализированные показатели)

Табл. 2

		01.08.2025, млрд рублей	г/г		м/м		с начала года	
			01.07.2025	01.08.2025	01.07.2025	01.08.2025	01.07.2025	01.08.2025
Кредит экономике	в млрд рублей, ИВП	149 873	14 419	13 793	757	1 683	4 297	6 042
	в %		10,0	9,7	0,5	1,4	1,0	2,5
	%, ИВП		10,7	10,1	0,5	1,1	2,9	4,1
Требования к организациям	в млрд рублей, ИВП	111 043	14 410	14 150	745	1 740	4 323	6 126
	в %		14,1	13,9	0,7	2,0	1,4	3,5
	%, ИВП		15,1	14,5	0,7	1,6	4,0	5,7
корпоративные кредиты	в млрд рублей, ИВП	90 463	10 134	9 311	222	1 095	1 992	3 107
	в %		11,8	10,8	0,2	1,6	-0,3	1,3
	%, ИВП		12,7	11,4	0,3	1,2	2,2	3,5
корпоративные облигации	в млрд рублей, ИВП	8 899	2 508	2 527	449	374	1 085	1 462
	в %		39,7	38,3	5,6	4,9	10,4	15,8
	%, ИВП		41,3	39,3	5,6	4,4	14,1	19,0
прочие требования к организациям	в млрд рублей, ИВП	11 680	1 768	2 311	74	271	1 246	1 557
	в %		17,7	24,1	0,6	2,8	9,8	12,9
	%, ИВП		18,3	24,5	0,7	2,4	12,0	15,1
Требования к населению	в млрд рублей, ИВП	38 830	9	-350	12	-51	-26	-78
	в %		0,0	-0,9	0,0	-0,1	-0,1	-0,2
	%, ИВП		0,0	-0,9	0,0	-0,1	-0,1	-0,2
кредиты физическим лицам	в млрд рублей, ИВП	37 506	-8	-350	16	-53	-4	-57
	в %		0,0	-0,9	0,0	-0,1	0,0	-0,2
	%, ИВП		0,0	-0,9	0,0	-0,1	0,0	-0,2
кредиты индивидуальным предпринимателям	в млрд рублей, ИВП	1 324	17	0	-4	2	-22	-20
	в %		1,3	0,0	-0,3	0,1	-1,6	-1,5
	%, ИВП		1,3	0,0	-0,3	0,1	-1,6	-1,5
Широкая денежная масса М2Х	в млрд рублей, ИВП	132 254	14 953	15 011	825	1 092	2 819	3 950
	в %		11,9	12,1	0,6	1,2	-0,4	0,9
	%, ИВП		12,8	12,7	0,6	0,8	2,1	3,0
Наличные деньги М0	в млрд рублей	16 939	-4	157	195	237	-573	-335
	в %		0,0	0,9	1,2	1,4	-3,3	-1,9
Денежная масса М2	в млрд рублей	120 045	15 538	15 693	876	950	1 838	2 788
	в %		15,0	15,0	0,7	0,8	1,6	2,4
Депозиты, включаемые в М2Х	в млрд рублей, ИВП	115 311	14 957	14 854	630	854	3 392	4 285
	в %		13,8	14,0	0,5	1,2	0,1	1,3
	%, ИВП		14,9	14,7	0,6	0,7	3,0	3,8
Депозиты организаций	в млрд рублей, ИВП	50 537	3 170	2 953	-167	143	-669	-492
	в %		5,0	5,1	-0,4	1,0	-5,8	-4,8
	%, ИВП		6,7	6,1	-0,3	0,3	-1,3	-0,9
в том числе текущие счета организаций в рублях	в млрд рублей	17 264	1 215	391	326	-392	745	354
	в %		7,4	2,3	1,9	-2,2	4,4	2,1
Депозиты населения	в млрд рублей, ИВП	64 774	11 787	11 901	797	712	4 061	4 776
	в %		21,9	22,1	1,3	1,3	5,2	6,6
	%, ИВП		22,5	22,4	1,3	1,1	6,7	7,9
депозиты физических лиц	в млрд рублей, ИВП	62 189	11 478	11 586	741	689	4 118	4 811
	в %		22,3	22,5	1,2	1,3	5,5	7,0
	%, ИВП		22,9	22,8	1,2	1,1	7,1	8,3
депозиты индивидуальных предпринимателей	в млрд рублей, ИВП	2 585	309	315	56	22	-57	-35
	в %		13,6	13,8	2,2	0,9	-2,4	-1,5
	%, ИВП		13,7	13,8	2,2	0,9	-2,2	-1,3
Депозитные и сберегательные сертификаты	в млрд рублей, ИВП	4	0,1	0,0	0,0	-0,2	0,9	0,7
	в %		-6,3	-6,1	-0,3	-0,5	-2,8	-3,3
	%, ИВП		2,3	-1,0	-0,2	-4,7	23,0	18,1

› Методологический комментарий

Показатели «Кредит экономике» и «Денежная масса» используются для оценки денежно-кредитных условий в целях денежно-кредитной политики⁸.

- **Кредит экономике** – требования банковской системы к организациям и населению.
- **Требования к организациям** – требования банковской системы к российским финансовым (кроме банковских) и нефинансовым организациям в рублях и иностранной валюте. По используемым финансовым инструментам в их составе выделяют кредиты организациям (корпоративные кредиты), долговые обязательства организаций (корпоративные облигации и иные долговые ценные бумаги), а также прочие требования.
- **Требования к населению** – банковские кредиты физическим лицам и индивидуальным предпринимателям в рублях и иностранной валюте.
- **Депозиты организаций** – текущие счета / переводные депозиты организаций (включают текущие счета и депозиты до востребования организаций в рублях), срочные депозиты организаций в рублях, депозиты организаций в иностранной валюте.
- **Депозиты населения** – переводные депозиты (расчетные счета, депозиты до востребования в рублях), срочные депозиты населения в рублях, депозиты населения в иностранной валюте.
- **Депозиты, включаемые в M2X** – переводные депозиты организаций и населения (текущие, расчетные счета, депозиты до востребования в рублях), срочные депозиты населения и организаций в рублях, депозиты населения и организаций в иностранной валюте.

Более подробно см. [«Методологический комментарий к Обзору банковской системы»](#), [«Методологический комментарий к Обзору кредитных организаций»](#).

⁸ Данные по денежно-кредитным показателям отличаются от публикуемых в аналитическом обзоре «Банковский сектор». Основные методологические различия приведены в материале [«Основные методологические различия показателей денежно-кредитной статистики и статистики банковского сектора»](#).