

КРЕДИТ ЭКОНОМИКЕ И ДЕНЕЖНАЯ МАССА



КРЕДИТ ЭКОНОМИКЕ

01.07.2025

147,6 трлн руб.

+0,5 трлн руб. (м/м)

+10,6% (г/г)

ТРЕБОВАНИЯ К ОРГАНИЗАЦИЯМ

01.07.2025

108,7 трлн руб.

+0,4 трлн руб. (м/м)

+14,9% (г/г)

КРЕДИТЫ НАСЕЛЕНИЮ

01.07.2025

38,9 трлн руб.

0,01 трлн руб. (м/м)

0,02% (г/г)

ШИРОКАЯ ДЕНЕЖНАЯ МАССА M2X

01.07.2025

130,7 трлн руб.

+0,8 трлн руб. (м/м)

+12,8% (г/г)

- В июне 2025 г. жесткие денежно-кредитные условия по-прежнему сдерживали кредитование. Месячный рост¹ кредита экономике² продолжал замедляться, составив 0,3% против 1,1% в мае. Соответственно, уменьшался и годовой темп прироста, снизившийся до 10,6% (минимальное значение с середины 2021 года).
- Кредитование населения существенно замедлилось. Июньский прирост требований к населению составил менее 0,1%, за год требования банков к населению почти не изменились³.
- Весь рост кредита экономике обеспечивали требования к организациям, за июнь возросшие на 0,4% против 1,4% месяцем ранее. Наибольший вклад в июньский прирост требований вносили рублевые кредиты и облигации. Как и в мае, рост кредитного портфеля банков обеспечивали преимущественно долгосрочные кредиты.
- Замедление роста кредитования не привело к сопоставимому замедлению роста денежной массы. За июнь широкая денежная масса увеличилась на 0,6%, что сопоставимо с аналогичным показателем мая⁴. Годовой прирост денежной массы составил 12,8% против 12,5% в предыдущем месяце. Рост денежной массы в июне поддерживали сохраняющиеся бюджетные расходы, возросшее раскрытие счетов эскроу, связанное с вводом объектов в эксплуатацию.
- В июне опережающими темпами росли наиболее ликвидные компоненты денежной массы – наличные рубли (прирост на 0,2 трлн руб.) и текущие рублевые счета населения (прирост на 0,5 трлн руб.). Это может быть связано с ростом потребности в расчетных средствах в период летних отпусков.
- При этом в сегменте срочных рублевых депозитов населения рост обеспечивался преимущественно депозитами на срок свыше 1 года (прирост на 0,3 трлн руб.), что может объясняться стремлением вкладчиков зафиксировать текущий уровень депозитных ставок.

¹ В тексте, таблицах и графиках прироста показателей приведены с исключением валютной переоценки (ИВП).

² Кредит экономике включает все требования (по кредитам, облигациям, векселям и так далее) банковской системы к российским компаниям (финансовым и нефинансовым) и населению (физическим лицам и индивидуальным предпринимателям). [Методологический комментарий](#) к этому и другим показателям расположен на странице 7.

³ Население умеренно наращивало заимствования у банков (см. раздел [«Показатель сбережений сектора «Домашнее хозяйство»](#) на сайте Банка России). Однако масштабная секьюритизация розничных кредитных портфелей банками привела к тому, что часть требований к населению была «упакована» в требования к организациям – эмитентам обеспеченных облигаций, в результате чего требования по облигациям росли опережающими темпами (см. табл. 1, рис. 4).

⁴ См. материал [«Денежные агрегаты»](#) на сайте Банка России.

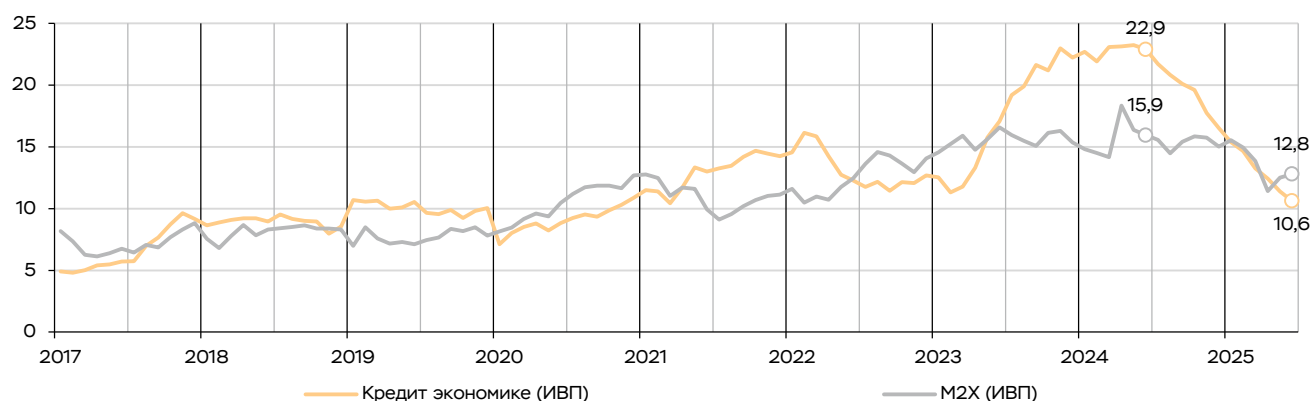
Кредит экономике и широкая денежная масса M2X (основные показатели)⁵

Табл. 1

	01.07.2025 млрд руб.	Прирост м/м (ИВП), млрд руб.	Темп прироста (% ИВП)					
			г/г		м/м		с начала года	
			01.06.2025	01.07.2025	01.06.2025	01.07.2025	01.06.2025	01.07.2025
Кредит экономике	147 589	458	11,4	10,6	1,1	0,3	2,5	2,8
Требования к организациям	108 709	446	14,9	14,9	1,4	0,4	3,5	3,9
корпоративные кредиты	89 028	222	13,3	12,7	0,6	0,3	2,0	2,2
корпоративные облигации	8 394	344	31,8	39,8	1,6	4,3	8,7	13,0
прочие требования к организациям	11 288	-120	16,4	17,6	7,6	-1,1	12,6	11,4
Требования к населению	38 880	12	2,6	0,0	0,4	0,0	-0,1	-0,1
Широкая денежная масса M2X	130 663	825	12,5	12,8	0,6	0,6	1,5	2,2
Наличные деньги M0	16 701	195	-1,5	0,0	-0,2	1,2	-4,4	-3,3
Денежная масса M2	119 095	876	15,3	15,0	0,6	0,7	0,8	1,6
Депозиты, включаемые в M2X	113 958	630	14,8	14,9	0,8	0,6	2,4	3,0
депозиты организаций	50 028	-167	6,0	6,7	1,2	-0,3	-0,9	-1,3
депозиты населения	63 929	797	23,1	22,5	0,4	1,3	5,4	6,7
Депозитные и сберегательные сертификаты	4	0	6,3	2,3	3,4	-0,2	23,2	23,0

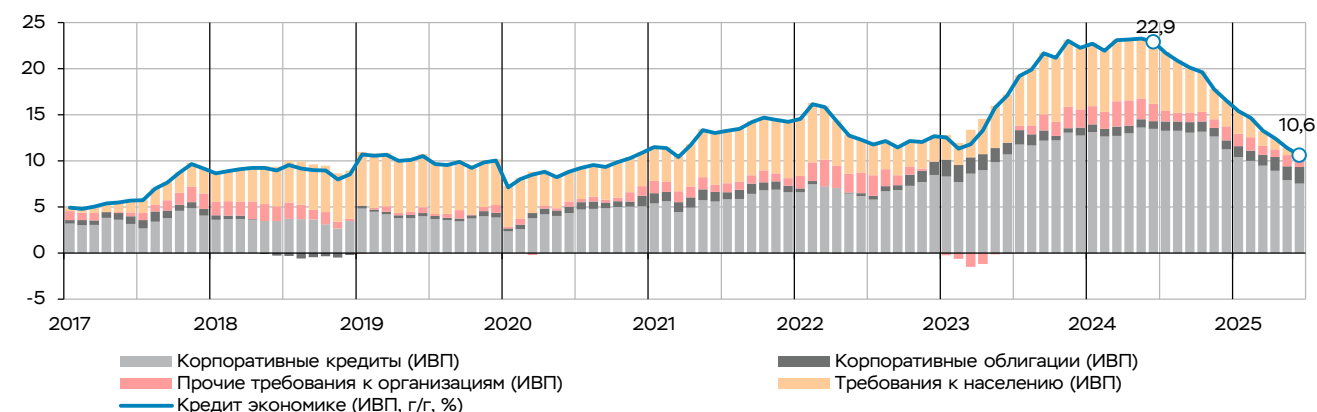
Кредит экономике и широкая денежная масса M2X (г/г, %)

Рис. 1



Структура годового прироста кредита экономике (п.п.)

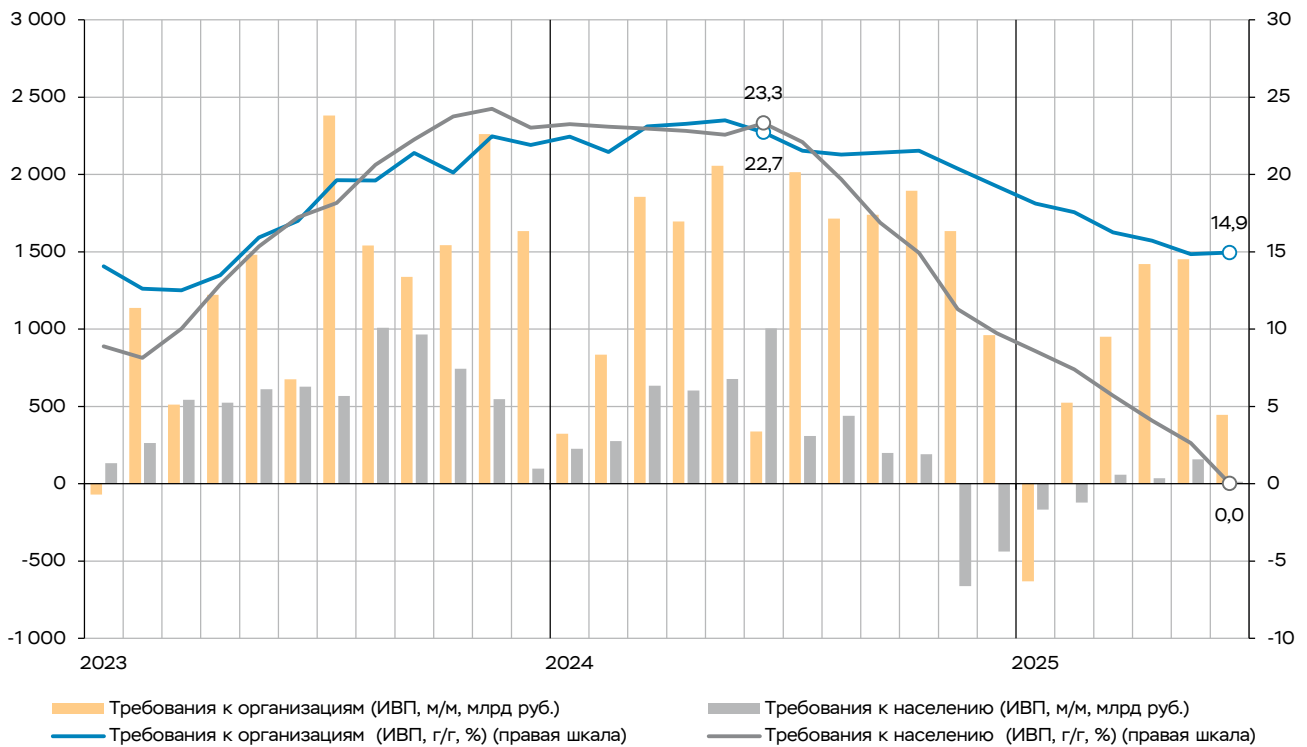
Рис. 2



⁵ В июле 2025 г. произведен пересчет данных с 01.01.2015 в связи с уточнением методологических принципов расчета портфеля ценных бумаг (в том числе с уточнением секторальной принадлежности эмитентов, изменением приоритизации источников информации) и появлением новых источников информации.

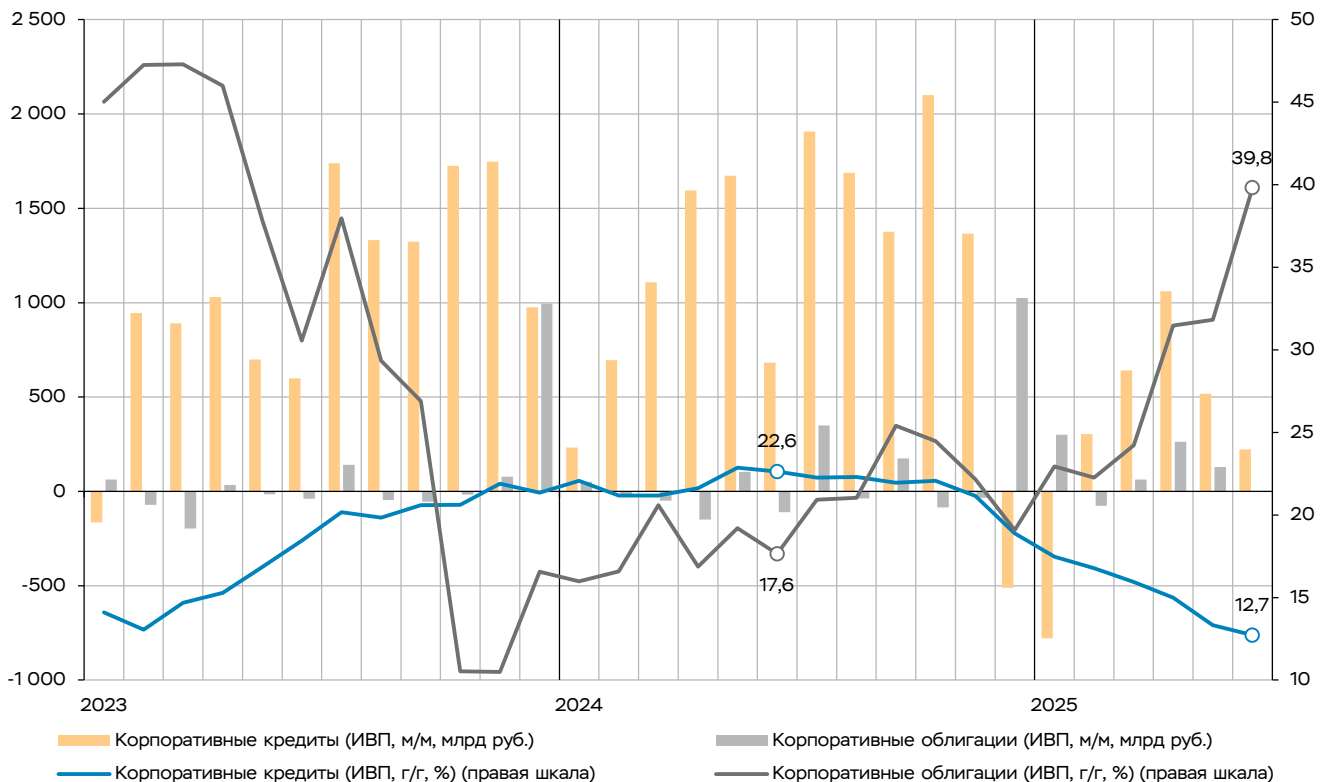
Кредит экономике по секторам⁶

Рис. 3



Корпоративные кредиты и корпоративные облигации

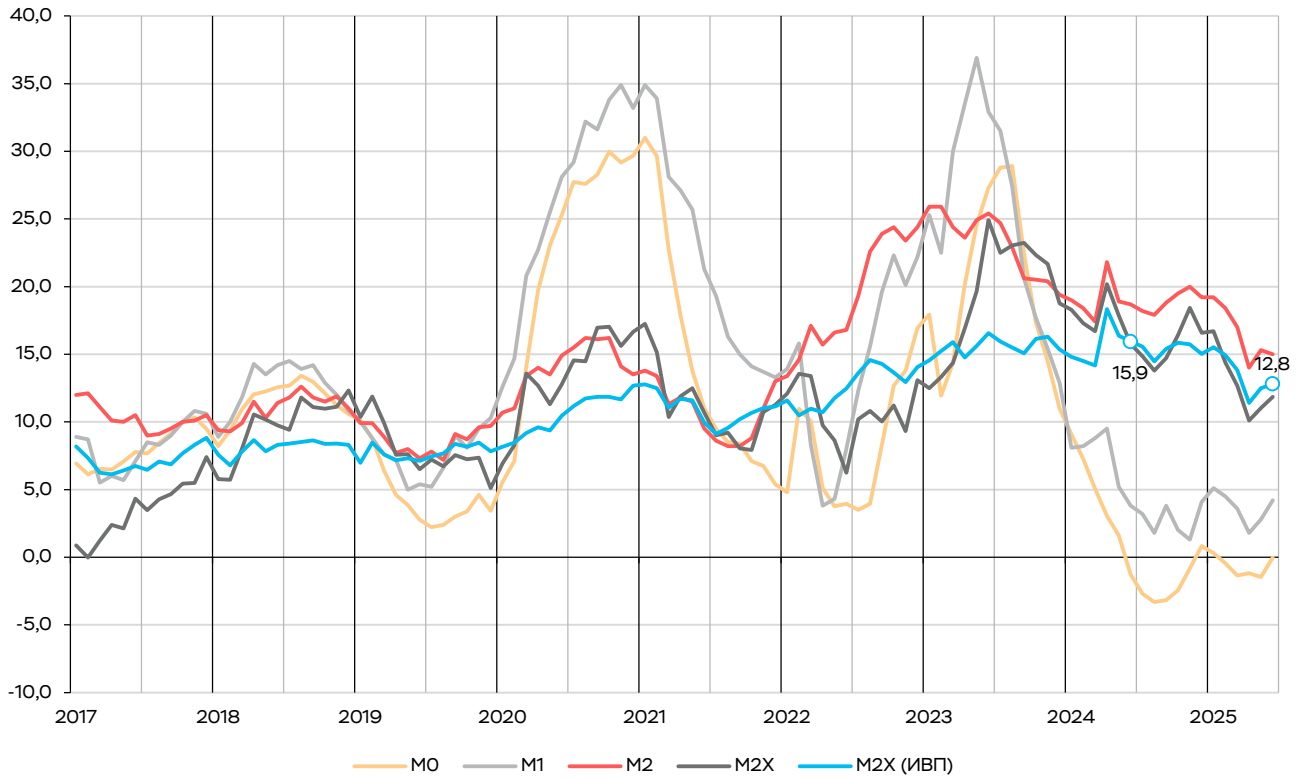
Рис. 4



⁶ Изменение фактического объема требований без корректировки на секьюритизацию.

➤ Денежные агрегаты (г/г, %)

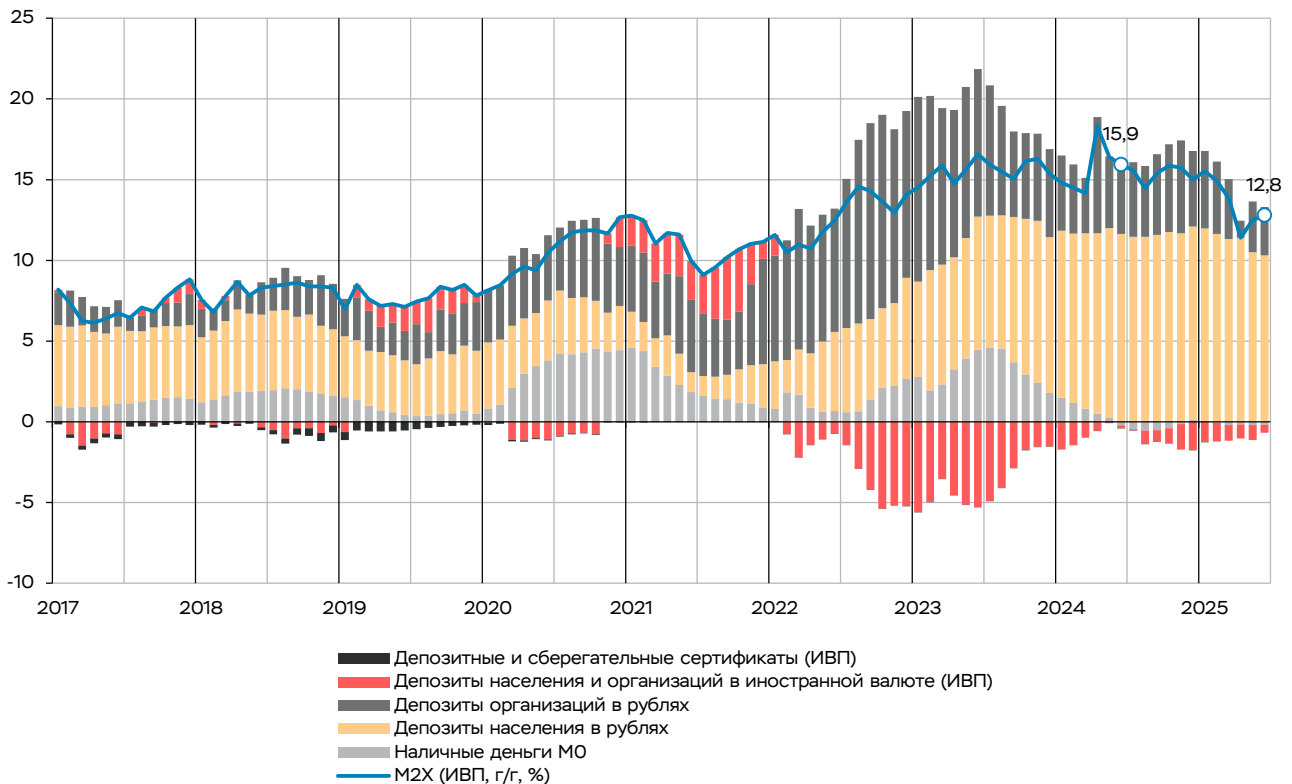
Рис. 5



➤ Широкая денежная масса M2X.

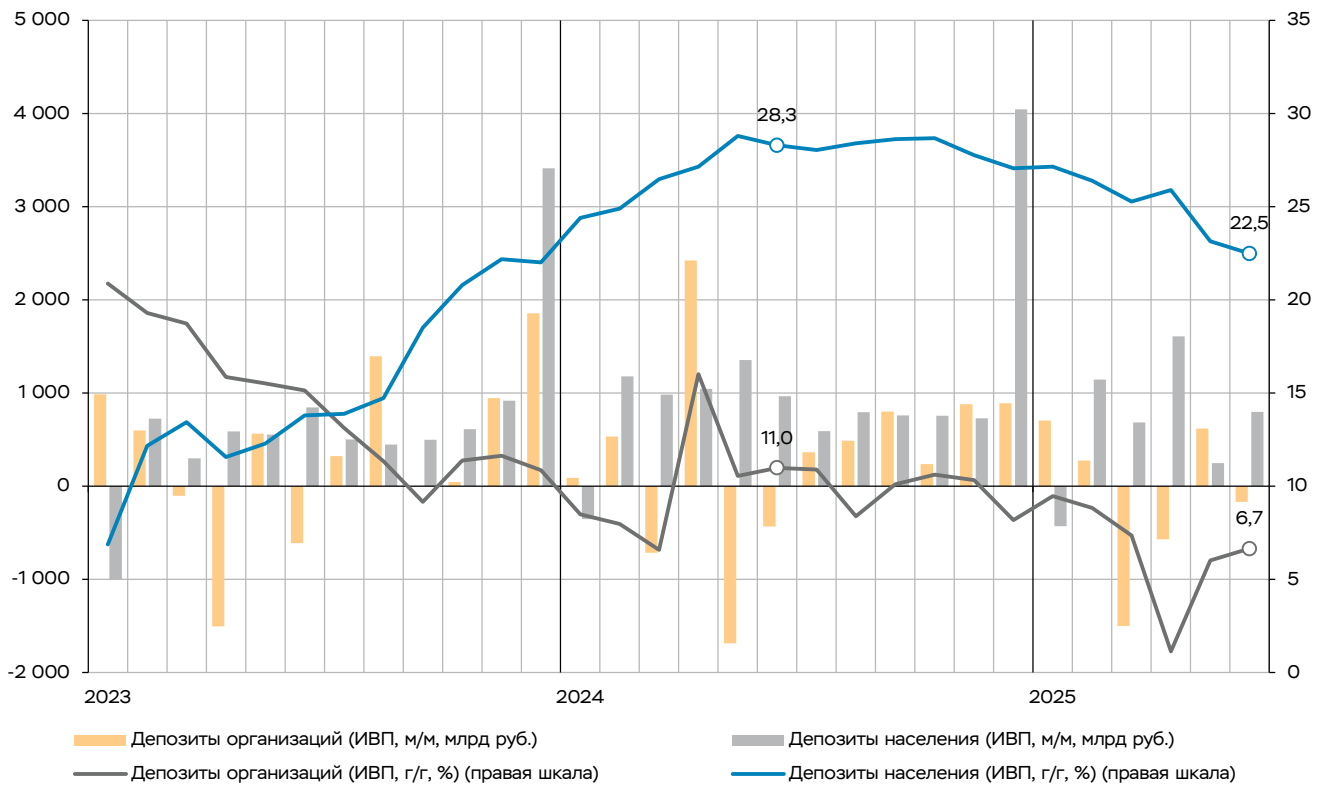
Рис. 6

Вклад компонентов в годовые темпы прироста (п.п.)



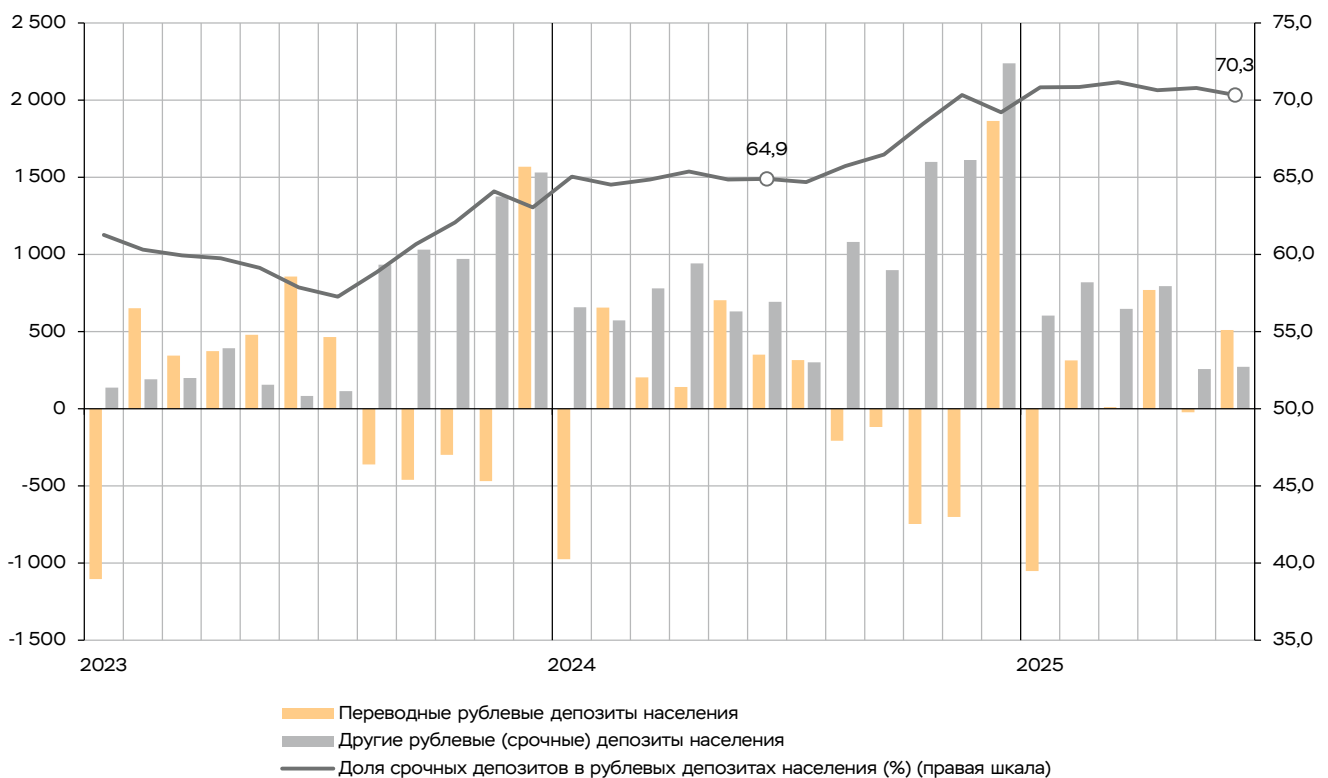
» Депозиты, включаемые в М2Х, по секторам

Рис. 7



» Рублевые депозиты населения (м/м, млрд руб.)

Рис. 8



Кредит экономике и широкая денежная масса М2Х (детализированные показатели)

Табл. 2

		01.07.2025 млрд рублей	г/г		м/м		с начала года	
			01.06.2025	01.07.2025	01.06.2025	01.07.2025	01.06.2025	01.07.2025
Кредит экономике	в млрд рублей, ИВП	147 589	15 191	14 259	1 610	458	3 700	4 138
	в %		10,3	9,9	0,9	0,3	0,6	0,9
	%, ИВП		11,4	10,6	1,1	0,3	2,5	2,8
Требования к организациям	в млрд рублей, ИВП	108 709	14 190	14 250	1 452	446	3 739	4 164
	в %		13,3	14,0	1,0	0,4	0,9	1,3
	%, ИВП		14,9	14,9	1,4	0,4	3,5	3,9
корпоративные кредиты	в млрд рублей, ИВП	89 028	10 586	10 134	517	222	1 766	1 992
	в %		11,8	11,8	0,3	0,2	-0,5	-0,3
	%, ИВП		13,3	12,7	0,6	0,3	2,0	2,2
корпоративные облигации	в млрд рублей, ИВП	8 394	1 979	2 419	129	344	667	997
	в %		29,5	38,2	1,2	4,3	5,2	9,3
	%, ИВП		31,8	39,8	1,6	4,3	8,7	13,0
прочие требования к организациям	в млрд рублей, ИВП	11 288	1 625	1 697	806	-120	1 306	1 176
	в %		15,1	16,9	7,2	-1,1	10,3	9,1
	%, ИВП		16,4	17,6	7,6	-1,1	12,6	11,4
Требования к населению	в млрд рублей, ИВП	38 880	1 001	9	158	12	-38	-26
	в %		2,6	0,0	0,4	0,0	-0,1	-0,1
	%, ИВП		2,6	0,0	0,4	0,0	-0,1	-0,1
кредиты физическим лицам	в млрд рублей, ИВП	37 557	953	-8	159	16	-20	-4
	в %		2,6	0,0	0,4	0,0	-0,1	0,0
	%, ИВП		2,6	0,0	0,4	0,0	-0,1	0,0
кредиты индивидуальным предпринимателям	в млрд рублей, ИВП	1 322	48	17	-1	-4	-18	-22
	в %		3,7	1,3	-0,1	-0,3	-1,4	-1,7
	%, ИВП		3,7	1,3	-0,1	-0,3	-1,3	-1,6
Широкая денежная масса М2Х	в млрд рублей, ИВП	130 663	14 626	14 953	832	825	2 002	2 819
	в %		11,0	11,9	0,3	0,6	-1,0	-0,4
	%, ИВП		12,5	12,8	0,6	0,6	1,5	2,2
Наличные деньги МО	в млрд рублей	16 701	-244	-4	-32	195	-767	-573
	в %		-1,5	0,0	-0,2	1,2	-4,4	-3,3
Денежная масса М2	в млрд рублей	119 095	15 700	15 538	682	876	963	1 838
	в %		15,3	15,0	0,6	0,7	0,8	1,6
Депозиты, включаемые в М2Х	в млрд рублей, ИВП	113 958	14 870	14 957	864	630	2 770	3 392
	в %		13,1	13,8	0,4	0,5	-0,5	0,1
	%, ИВП		14,8	14,9	0,8	0,6	2,4	3,0
Депозиты организаций	в млрд рублей, ИВП	50 028	2 918	3 170	617	-167	-492	-669
	в %		3,4	5,0	0,6	-0,4	-5,4	-5,8
	%, ИВП		6,0	6,7	1,2	-0,3	-0,9	-1,3
в том числе текущие счета организаций в рублях	в млрд рублей	17 656	874	1 215	407	326	420	745
	в %		5,3	7,4	2,4	1,9	2,5	4,4
Депозиты населения	в млрд рублей, ИВП	63 929	11 951	11 787	247	797	3 262	4 061
	в %		22,2	21,9	0,2	1,3	3,9	5,2
	%, ИВП		23,1	22,5	0,4	1,3	5,4	6,7
депозиты физических лиц	в млрд рублей, ИВП	61 368	11 622	11 478	156	741	3 375	4 118
	в %		22,6	22,3	0,1	1,2	4,3	5,6
	%, ИВП		23,5	22,9	0,3	1,2	5,8	7,1
депозиты индивидуальных предпринимателей	в млрд рублей, ИВП	2 562	329	309	91	56	-113	-57
	в %		14,9	13,6	3,7	2,2	-4,6	-2,4
	%, ИВП		15,1	13,7	3,8	2,2	-4,3	-2,2
Депозитные и сберегательные сертификаты	в млрд рублей, ИВП	4	0,3	0,1	0,1	0,0	0,9	0,9
	в %		-6,5	-6,3	-0,2	-0,4	-2,5	-2,8
	%, ИВП		6,3	2,3	3,4	-0,2	23,2	23,0

› Методологический комментарий⁷

Показатели «Кредит экономике» и «Денежная масса» используются для оценки денежно-кредитных условий в целях денежно-кредитной политики.

- **Кредит экономике** – требования банковской системы к организациям и населению.
- **Требования к организациям** – требования банковской системы к российским финансовым (кроме банковских) и нефинансовым организациям в рублях и иностранной валюте. По используемым финансовым инструментам в их составе выделяют кредиты организациям (корпоративные кредиты), долговые обязательства организаций (корпоративные облигации и иные долговые ценные бумаги), а также прочие требования.
- **Требования к населению** – банковские кредиты физическим лицам и индивидуальным предпринимателям в рублях и иностранной валюте.
- **Депозиты организаций** – текущие счета / переводные депозиты организаций (включают текущие счета и депозиты до востребования организаций в рублях), срочные депозиты организаций в рублях, депозиты организаций в иностранной валюте.
- **Депозиты населения** – переводные депозиты (расчетные счета, депозиты до востребования в рублях), срочные депозиты населения в рублях, депозиты населения в иностранной валюте.
- **Депозиты, включаемые в M2X** – переводные депозиты организаций и населения (текущие, расчетные счета, депозиты до востребования в рублях), срочные депозиты населения и организаций в рублях, депозиты населения и организаций в иностранной валюте.

Более подробно см. [«Методологический комментарий к Обзору банковской системы»](#), [«Методологический комментарий к Обзору кредитных организаций»](#).

⁷ Данные по денежно-кредитным показателям отличаются от публикуемых в аналитическом обзоре «Банковский сектор». Основные методологические различия приведены в материале [«Основные методологические различия показателей денежно-кредитной статистики и статистики банковского сектора»](#).