

К какой категории относится Ваше предприятие

| | | | |
|--------------------------|--------------------------|--------------------------|--------------------------|
| микро- | малое | среднее | крупное |
| <input type="checkbox"/> | <input type="checkbox"/> | <input type="checkbox"/> | <input type="checkbox"/> |

ЦЕНТРАЛЬНЫЙ БАНК РОССИЙСКОЙ ФЕДЕРАЦИИ
МОНИТОРИНГ ПРЕДПРИЯТИЙ

КОНЪЮНКТУРНАЯ АНКЕТА

Март 2022 г.

Просим Вас ответить на вопросы анкеты до 7 числа месяца следующего за отчетным

Код ОКВЭД2

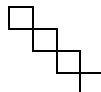
Код предприятия

Пояснения по заполнению анкеты смотрите на обороте

Текущая ситуация по сравнению с предыдущим месяцем

1. Как по Вашему мнению изменилась **экономическая конъюнктура в отрасли**

- улучшилась
- не изменилась
- ухудшилась
- затрудняюсь ответить



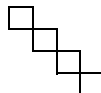
2. Как Вы оцениваете **экономическое положение** Вашего предприятия

- хорошее
- удовлетворительное
- плохое



3. Как Вы оцениваете изменение **объема услуг**

- увеличился
- не изменился
- уменьшился
- отсутствовал



4. Как изменились **тарифы/цены на услуги**

- увеличились
- не изменились
- уменьшились



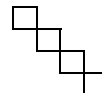
5. Как изменились **издержки производства**

- увеличились
- не изменились
- уменьшились



6. Как по Вашему мнению изменились **риски хозяйственной деятельности**

- увеличились
- не изменились
- уменьшились
- затрудняюсь ответить



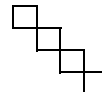
7. Как изменился **спрос на услуги предприятия**

- увеличился
- не изменился
- уменьшился



8. Как по Вашему мнению изменились **условия кредитования**

- улучшились
- не изменились
- ухудшились
- за кредитом не обращались



9. Как повлияло изменение **валютного курса рубля** на хозяйственную деятельность Вашего предприятия

- позитивно
- не повлияло
- негативно



Ожидания на ближайшие 3 месяца

10. Как изменится в следующие 3 месяца

объем услуг

- увеличится
- не изменится
- уменьшится



спрос на услуги



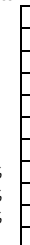
11. Как изменятся в следующие 3 месяца **тарифы/цены на услуги**

- увеличатся
- не изменятся
- уменьшатся



на сколько %

- менее 1%
- от 1 до 2%
- от 2 до 3%
- от 3 до 4%
- от 4 до 5%
- от 5 до 6%
- от 6 до 10%
- от 10 до 15%
- от 15 до 25%
- от 25 до 50%
- более 50%



12. Отметьте, пожалуйста, **причины ожидаемого изменения тарифов/цен на услуги**

изменение цен на сырье и материалы (без ГСМ)
изменение стоимости ГСМ



изменение спроса на услуги
изменение цен на аналогичные услуги на рынке



политика головной компании
изменения валютного курса рубля



государственное регулирование
другие причины



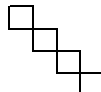
МОБИЛЬНЫЙ БЛОК

I. Уровень **использования производственных мощностей** на Вашем предприятии составил в I квартале 2022 г.

%

II. Как изменилась **инвестиционная активность** Вашего предприятия в I квартале 2022 г.

- возросла
- не изменилась
- снизилась
- отсутствовала



III. Как Вы оцениваете **обеспеченность** Вашего предприятия **работниками** в I квартале 2022 г.

- избыток персонала
- нормальная обеспеченность
- нехватка персонала



IV. Какие **факторы ограничивали инвестиционную активность** Вашего предприятия в I квартале 2022 г.

недостаточный спрос на продукцию предприятия

недостаток собственных средств для финансирования инвестиций

недостаток квалифицированной рабочей силы

сложный механизм получения кредитов на инвестиционные цели

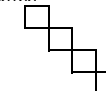
уровень процентных ставок по кредитам на инвестиционные цели

неопределенность экономической ситуации в стране

влияние налогового законодательства в области инвестиций

V. Как изменится во II квартале 2022 г. **инвестиционная активность** Вашего предприятия

- возрастет
- не изменится
- снизится
- затрудняюсь ответить



VI. Как изменится во II квартале 2022 г. **численность работников** на предприятии

- увеличится
- не изменится
- уменьшится



Благодарим Вас за ответы

ПОЯСНЕНИЕ ПО ЗАПОЛНЕНИЮ АНКЕТЫ (Транспорт, Связь, Услуги)

Рекомендации по заполнению анкеты помогут Вам ответить на ее вопросы.

В случае наличия непонятных пунктов в анкете или при затруднении с ее заполнением обращайтесь за разъяснениями в (ГУ/Отделение ЦБ РФ) по телефонам (номера телефонов) или электронной почте (адрес электронной почты).

Сроки предоставления анкеты **до 7 числа месяца, следующего за месяцем рассылки.**

ЗАПОЛНЕНИЕ АНКЕТЫ

1. В правом верхнем углу анкеты проставьте **код предприятия в системе мониторинга**, который Вам сообщили в подразделении Банка России и **код ОКВЭД2** по основному виду деятельности Вашего предприятия.
2. В левом верхнем углу проставьте к **какой категории** относится Ваше предприятие исходя из следующих критериев (воспринимайте как ориентир):
Микропредприятие – численность персонала **не превышает 15 человек**.
Малое – численность персонала **от 16 до 100 человек**.
Среднее - численность персонала **от 101 до 250 человек**
Крупное - численность персонала **превышает 250 человек**.
3. В ячейках для ответа проставьте знак X или V, который соответствует Вашей оценке.
4. В пунктах анкеты с 1, 3, 5 - 9 оценки даются на основе изменения показателей за отчетный месяц, указанный в заголовке анкеты, по сравнению с предыдущим месяцем текущего года.
5. В пунктах 2, 4, 10 оценка дается по состоянию в отчетном месяце.
6. В пунктах 3, 5, 6 оценки даются на основе изменений стоимостных показателей.
7. В пункте 5 под **издержками производства** понимаются все затраты на производство услуг Вашим предприятием, включая коммерческие и управленческие расходы.
8. В пункте 6 под **рисками** понимается вероятность (угроза) потери предприятием части своих ресурсов, недополучения доходов или возникновения дополнительных расходов в процессе хозяйственной деятельности в результате ошибок менеджеров, резкого изменения спроса, цен, процентных ставок, валютного курса, возникновения неплатежеспособности или банкротства контрагентов. Риски хозяйственной деятельности включают производственный, коммерческий, валютный, инфляционный, процентный.
9. В пункте 7 под **изменением спроса на услуги предприятия** понимается изменение объема заключенных или планируемых к заключению договоров как на внутреннем (в РФ), так и на внешнем рынке (за пределами РФ) или оценочное суждение.
10. В пункте 8 под **условиями кредитования** понимаются ценовые (% ставка) и неценовые (требования к обеспечению, необходимость страхования и др.) условия заключенных кредитных договоров.
11. В пункте 11 ответ на вопрос (первая часть) предполагает **оценочное суждение об изменении тарифов/цен на услуги** предприятия в ближайшие 3 месяца. Вторая часть
12. В пункте 12 варианты ответа предполагают множественный выбор. Если на оценку ожидаемого изменения тарифов/цен на услуги повлияли причины, не указанные среди перечисленных, то в ячейке «другие причины» проставьте знак X или V; указать конкретные причины можно в блоке для замечаний и предложений.

Конфиденциальность информации, содержащейся в анкете, обеспечивается Банком России. Это означает, что использование данных анкеты для других целей, кроме аналитических, и передача данных анкеты сторонним организациям строго запрещены.