



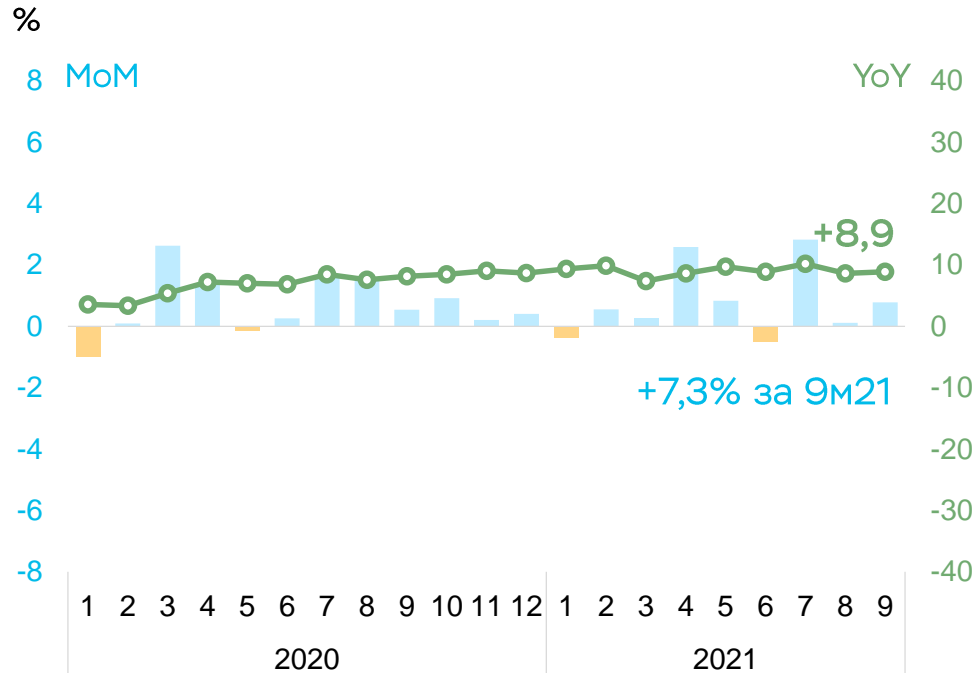
Банк России

РЕЗУЛЬТАТЫ
БАНКОВСКОГО СЕКТОРА
ЗА 9 МЕСЯЦЕВ 2021 ГОДА

Октябрь 2021

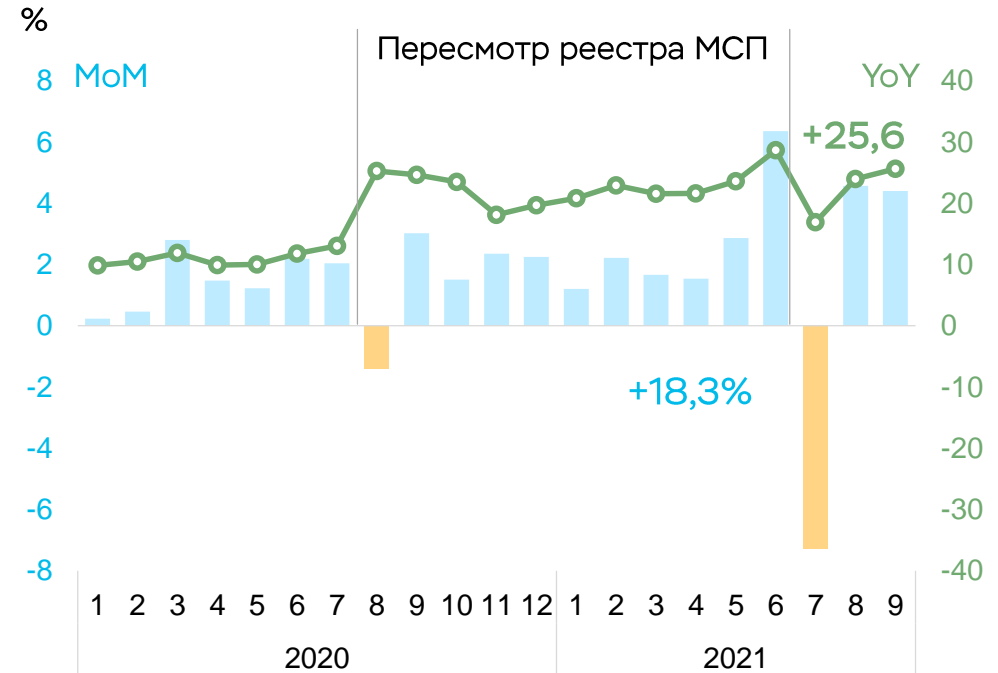
Банки активно кредитуют как крупные компании, так и МСП

Кредиты ЮЛ (без МСП)



Источники: опросы банков, ф.о. 0409101, 0409303

Кредиты МСП



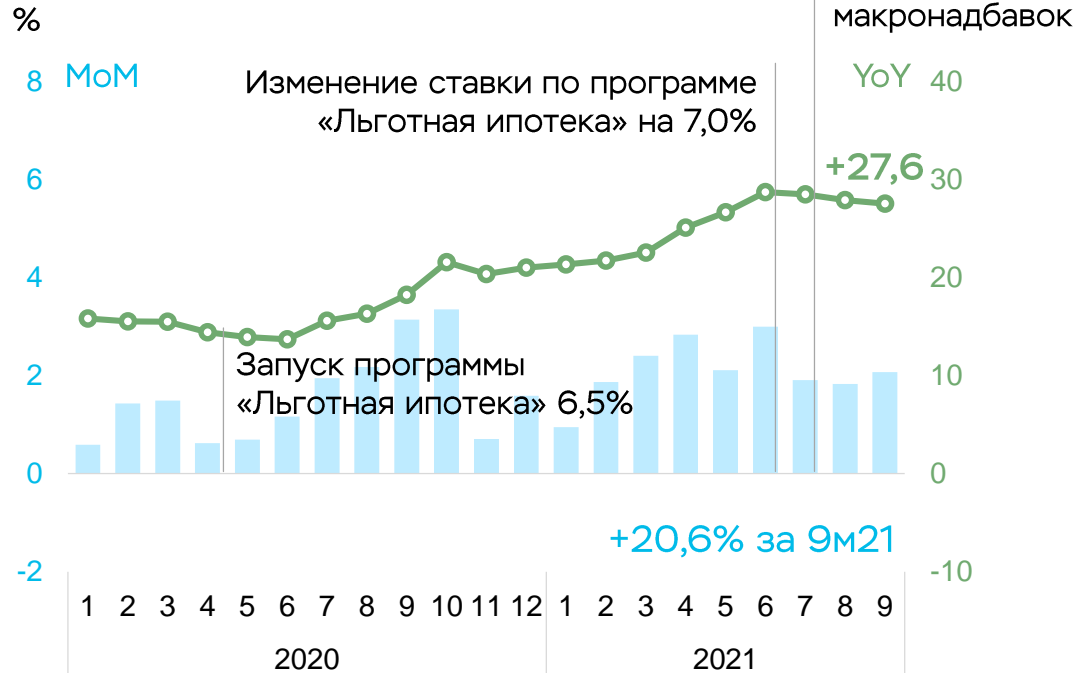
Источники: опросы банков, ф.о. 0409303



Данные по итогам сентября 2021 года предварительные.

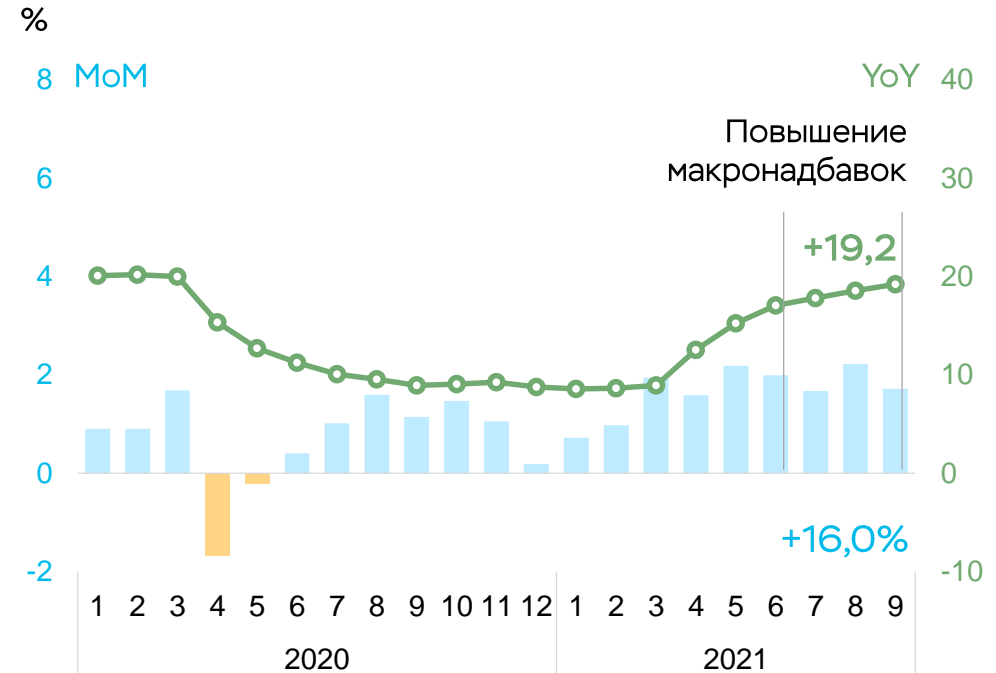
Изменение условий льготной ипотеки снизило риски перегрева. Потребительский сегмент пока растет быстро

Ипотечные кредиты



Источники: опросы банков, ф.о. 0409316

Потребительские кредиты



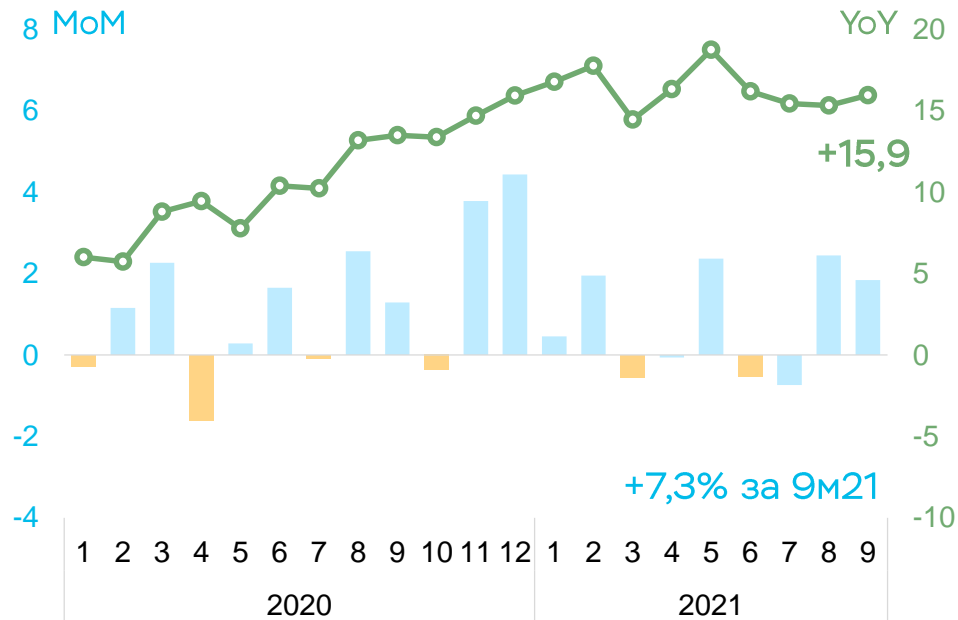
Источник: ф.о. 0409115



Розничные кредиты, помимо ипотечных жилищных (ИЖК) и необеспеченных потребительских ссуд (НПС), включают в себя автокредиты, динамика которых не приведена на слайде, так как их доля в портфеле незначительна и составляет около 5%. Данные за сентябрь 2021 года по ИЖК предварительные. Повышение макронадбавок по ИЖК с LTV 80 до 85%, предоставленным с 01.08.2021. Возвращение надбавок по НПС, предоставленным с 01.07.2021, до значений, которые действовали до начала пандемии, и дальнейшее повышение надбавок по НПС с высокими ПСК и ПДН, предоставленным с 01.10.2021.

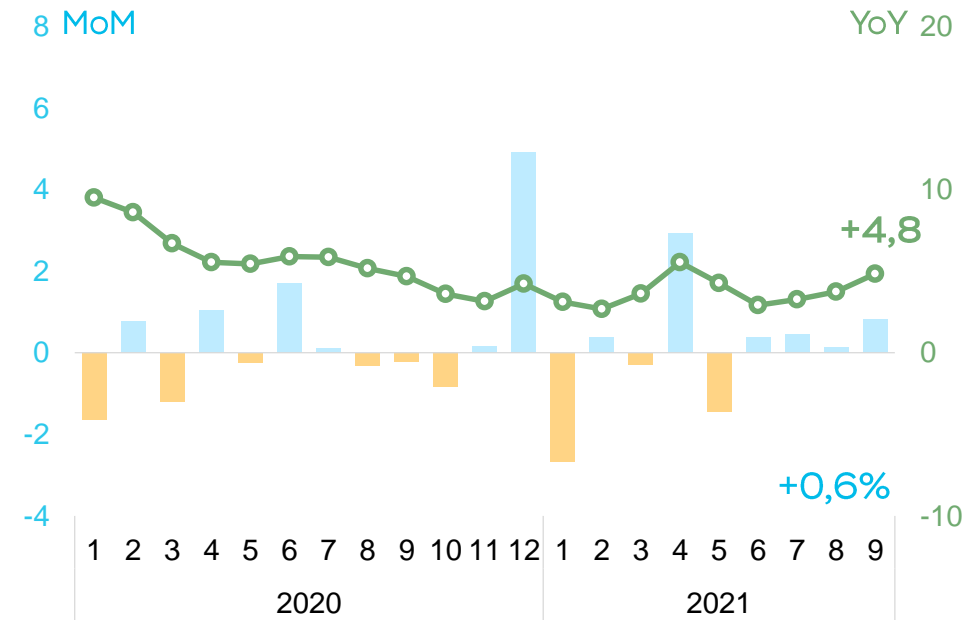
Фондирование поддерживается притоком средств как организаций, так и населения

Средства ЮЛ %



Источник: ф.о. 0409101

Средства ФЛ %

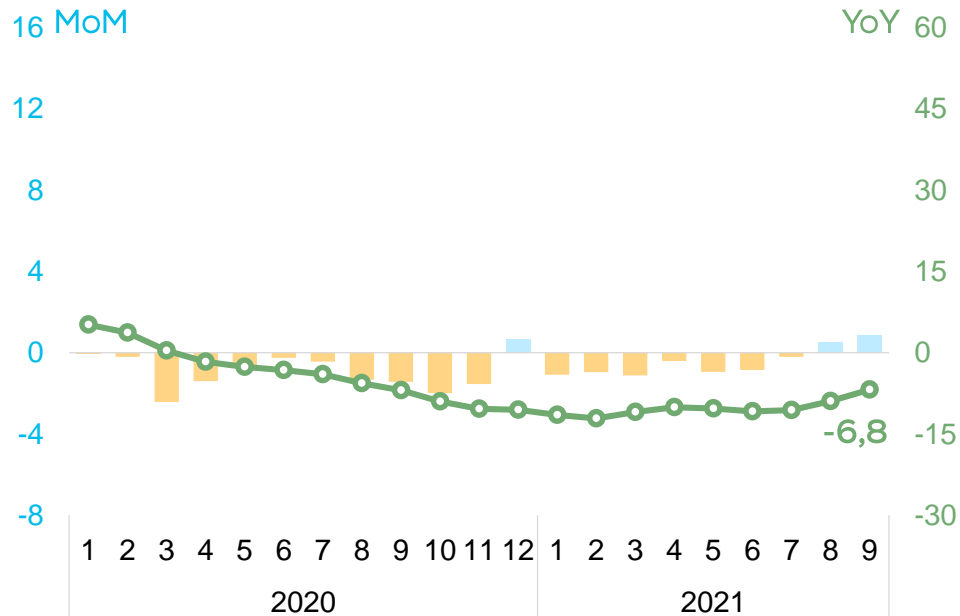


Источник: ф.о. 0409101

! Средства юридических лиц скорректированы на выпущенные еврооблигации кредитных организаций.
Средства физических лиц не включают остатки на счетах эскроу.

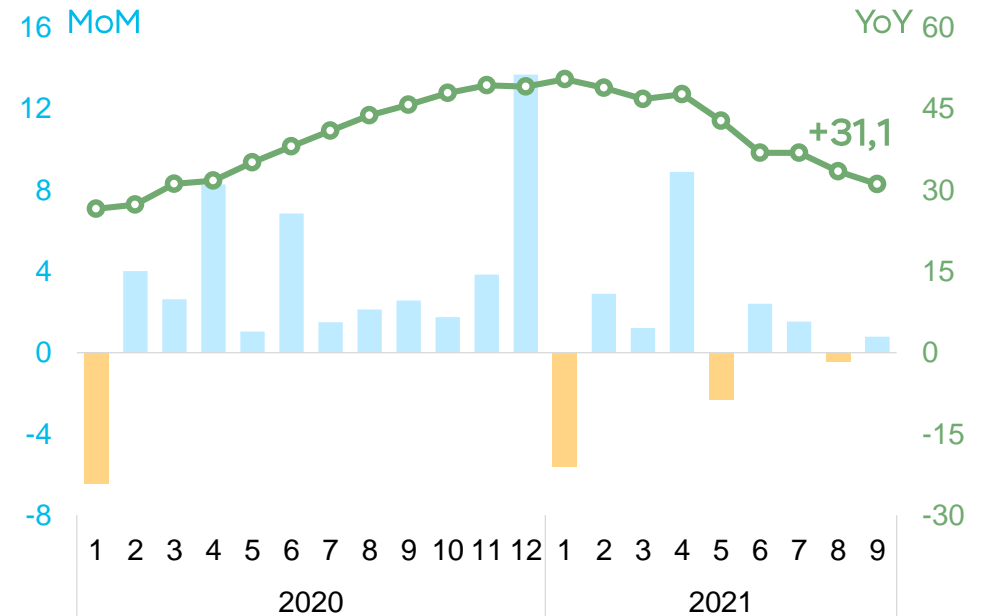
Привлекательность срочных вкладов восстанавливается в условиях роста ставок

Срочные вклады ФЛ
%



Источник: ф.о. 0409101

Текущие счета ФЛ
%



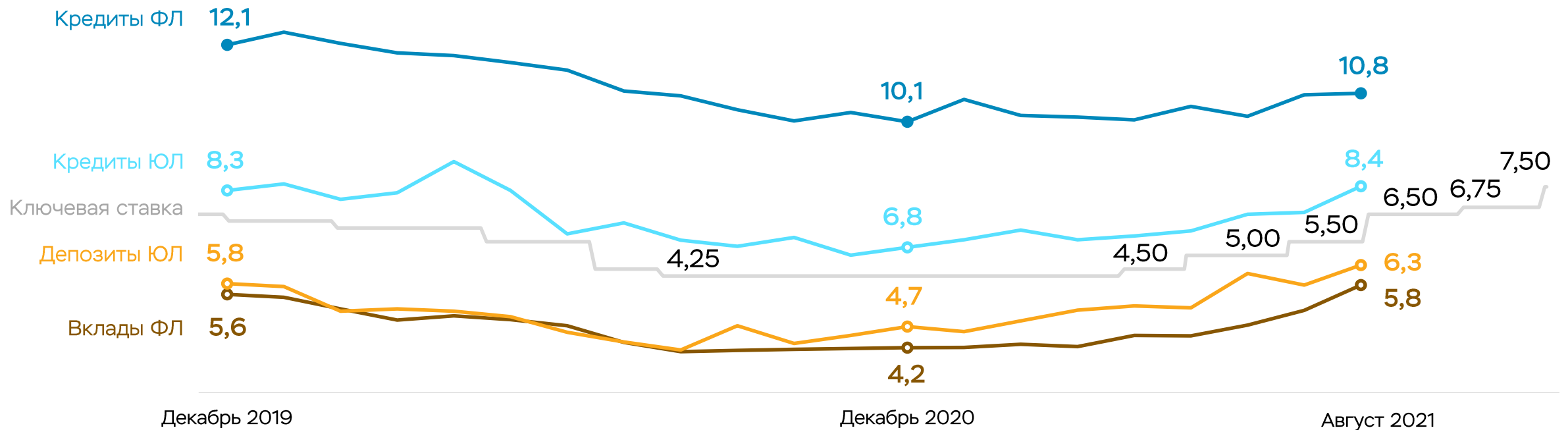
Источник: ф.о. 0409101



Средства физических лиц не включают остатки на счетах эскроу.

Ставки по кредитам и депозитам растут вслед за ключевой

Процентные ставки по кредитам и вкладам
%

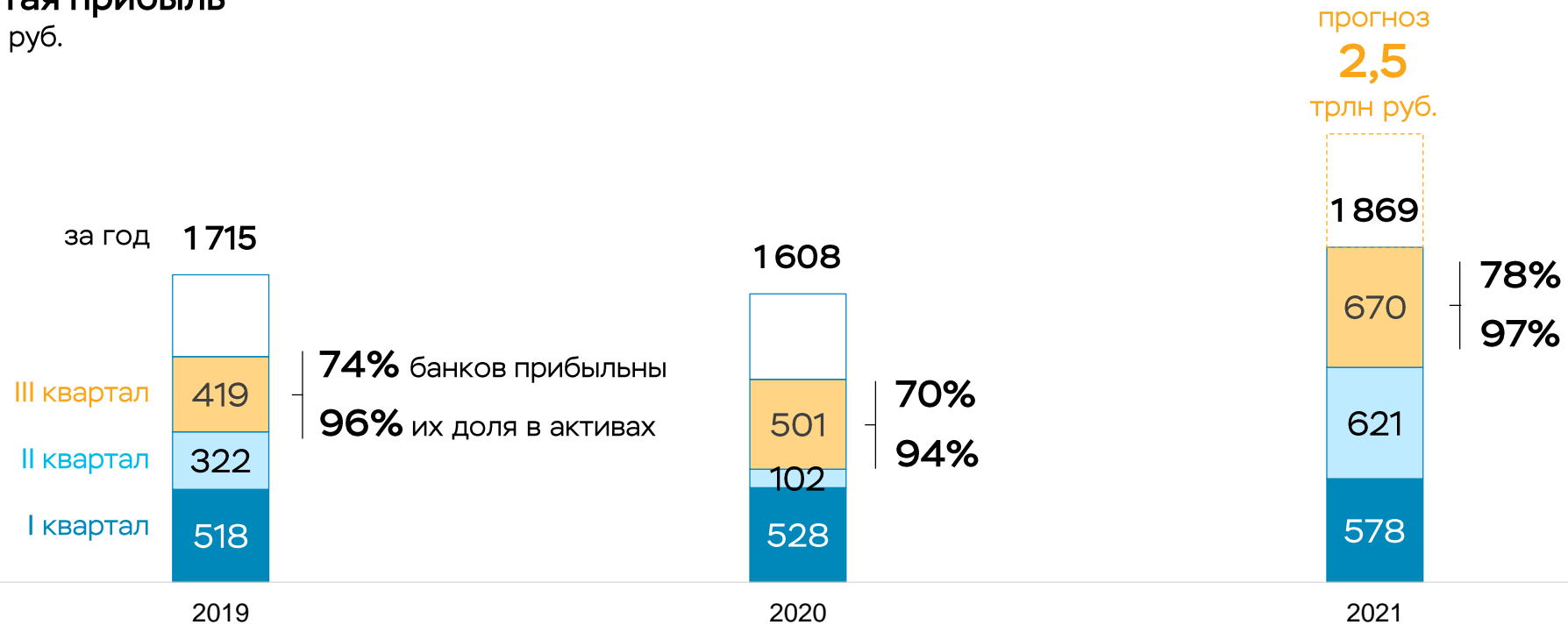


Источники: ф.о. 0409128, 0409129, 0409303

! Данные по средневзвешенным процентным ставкам по рублевым операциям на срок более года доступны за август 2021 года.

Впервые годовая прибыль банковского сектора может достигнуть 2,5 трлн рублей

Чистая прибыль
млрд руб.



Источник: ф.о. 0409101

Высокая прибыль обусловлена ростом бизнеса и сдержанными расходами на резервы на фоне восстановления экономики

Компоненты прибыли млрд руб.



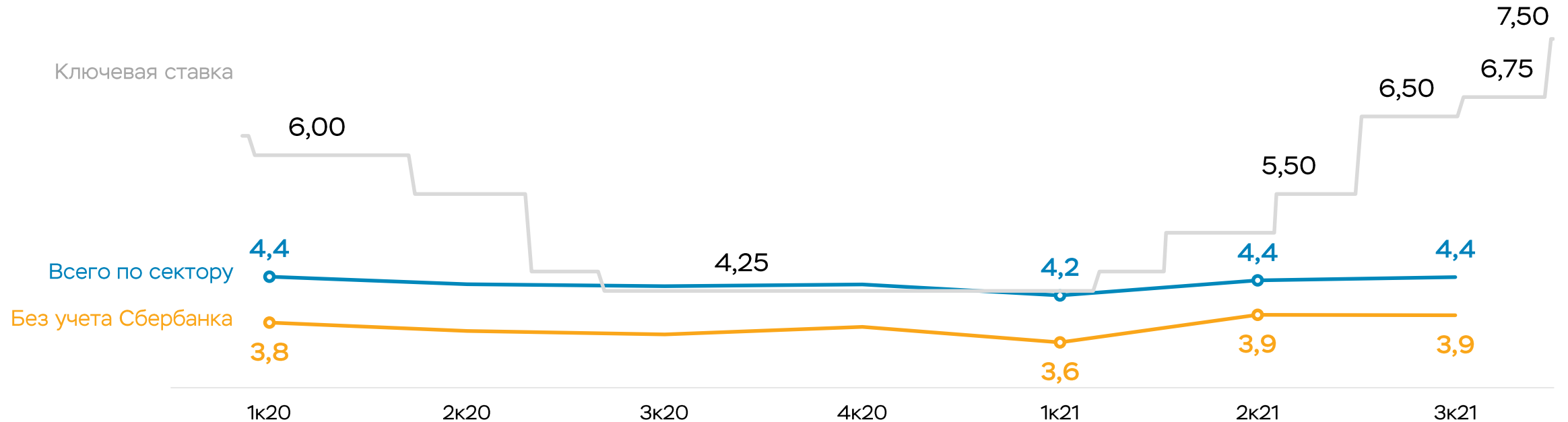
Источник: ф.о. 0409102



Компоненты прибыли «Иностранная валюта, драгоценные металлы, в т. ч. ПФИ», «Резервы» указаны с корректировкой на валютную переоценку резервов по корпоративным кредитам на основании прокси-оценок по ф.о. 0409303. Динамика компонентов прибыли приведена без учета банка непрофильных активов. Из состава компонент «Резервы» и «Прочие» за 9 месяцев 2021 года исключено техническое влияние, связанное с особенностями бухучета (гросс-ап), по отдельным крупным сделкам.

Маржа сохраняется, несмотря на рост ставок из-за высокой доли текущих счетов (41%) и активов по плавающим ставкам (~20%)

Чистая процентная маржа (поквартально)
%



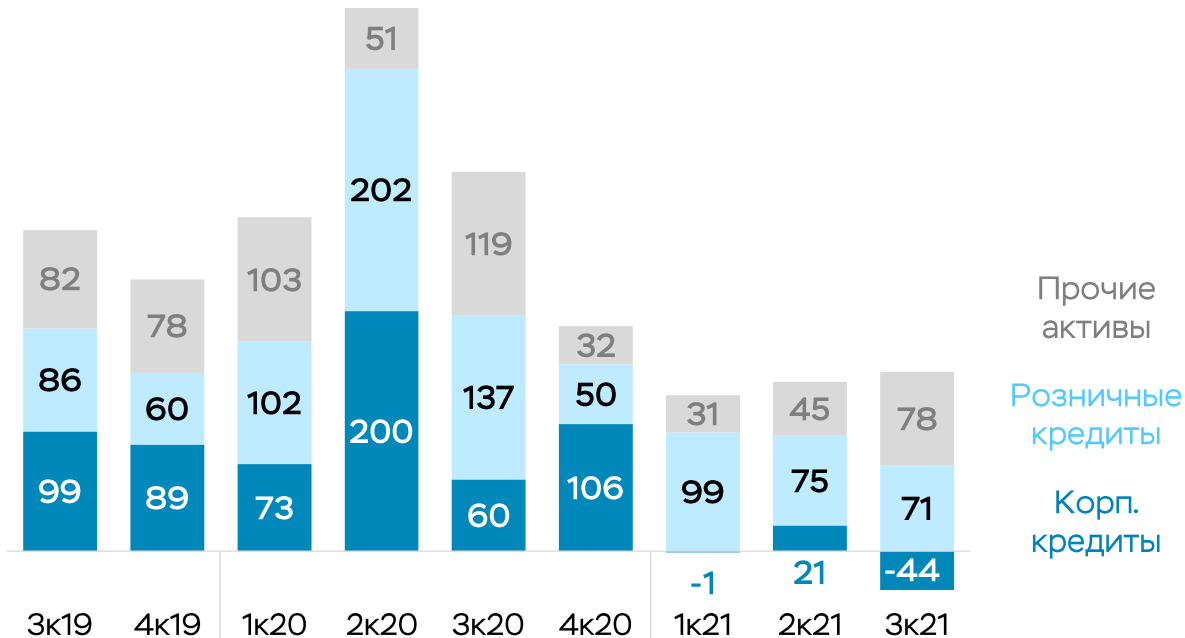
Источники: ф.о. 0409101, 0409102 (с учетом корректировок по МСФО9)

! Динамика чистой процентной маржи приведена по банкам (без НКО) с исключением банка непрофильных активов.

Доля активов по плавающим ставкам определена как доля кредитов и долговых ценных бумаг по плавающим ставкам (в рублях) в совокупном объеме кредитного портфеля и портфеля ценных бумаг (в рублях).

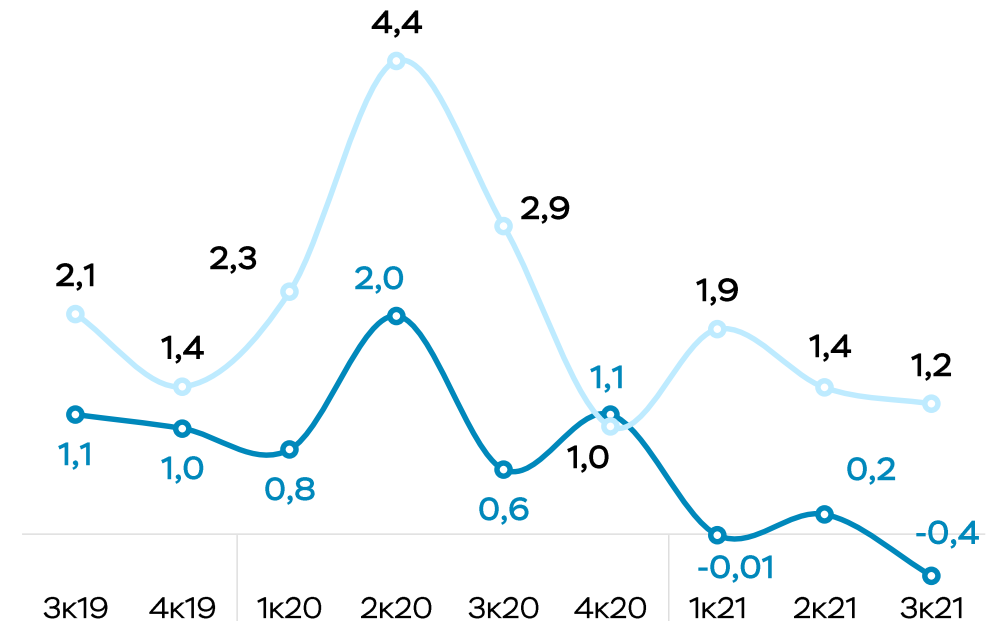
Восстановление резервов по корпоративным кредитам обусловлено улучшением макроситуации и разовыми факторами

Чистое доформирование резервов
млрд руб.



Источники: ф.о. 0409102, 0409303

Стоимость кредитного риска (CoR)
%



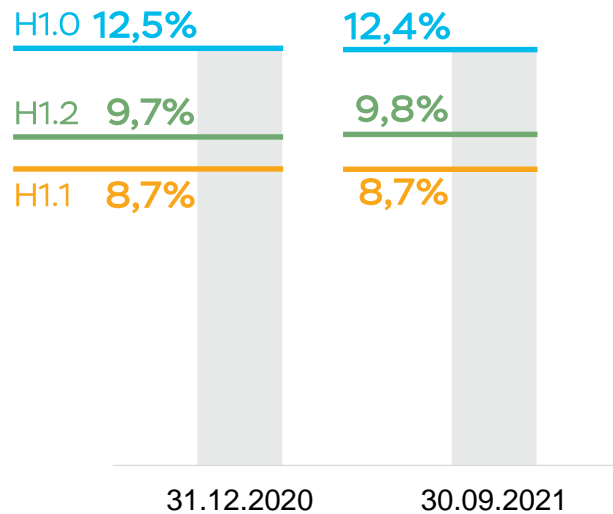
Источники: ф.о. 0409101, 0409102, 0409303



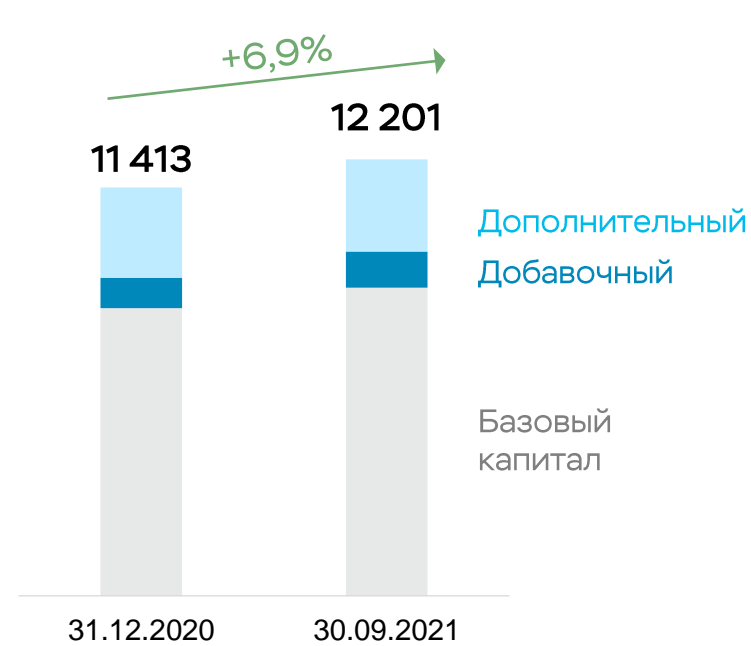
Показатель чистого доформирования резервов за III квартал 2021 года рассчитан на основании прокси-оценок валютной переоценки по ф.о. 0409303. В II квартале 2021 года из резервов по прочим активам исключено техническое влияние, связанное с особенностями бухучета. Показатель CoR (аннуализированный) рассчитан по банкам (без НКО) с исключением банка непрофильных активов как отношение чистого доформирования резервов за квартал к средней величине соответствующего кредитного портфеля до вычета резервов.

Достаточность капитала стабильна, несмотря на активный рост кредитования

Достаточность капитала



Совокупный капитал
млрд руб.



Активы, взвешенные по риску

